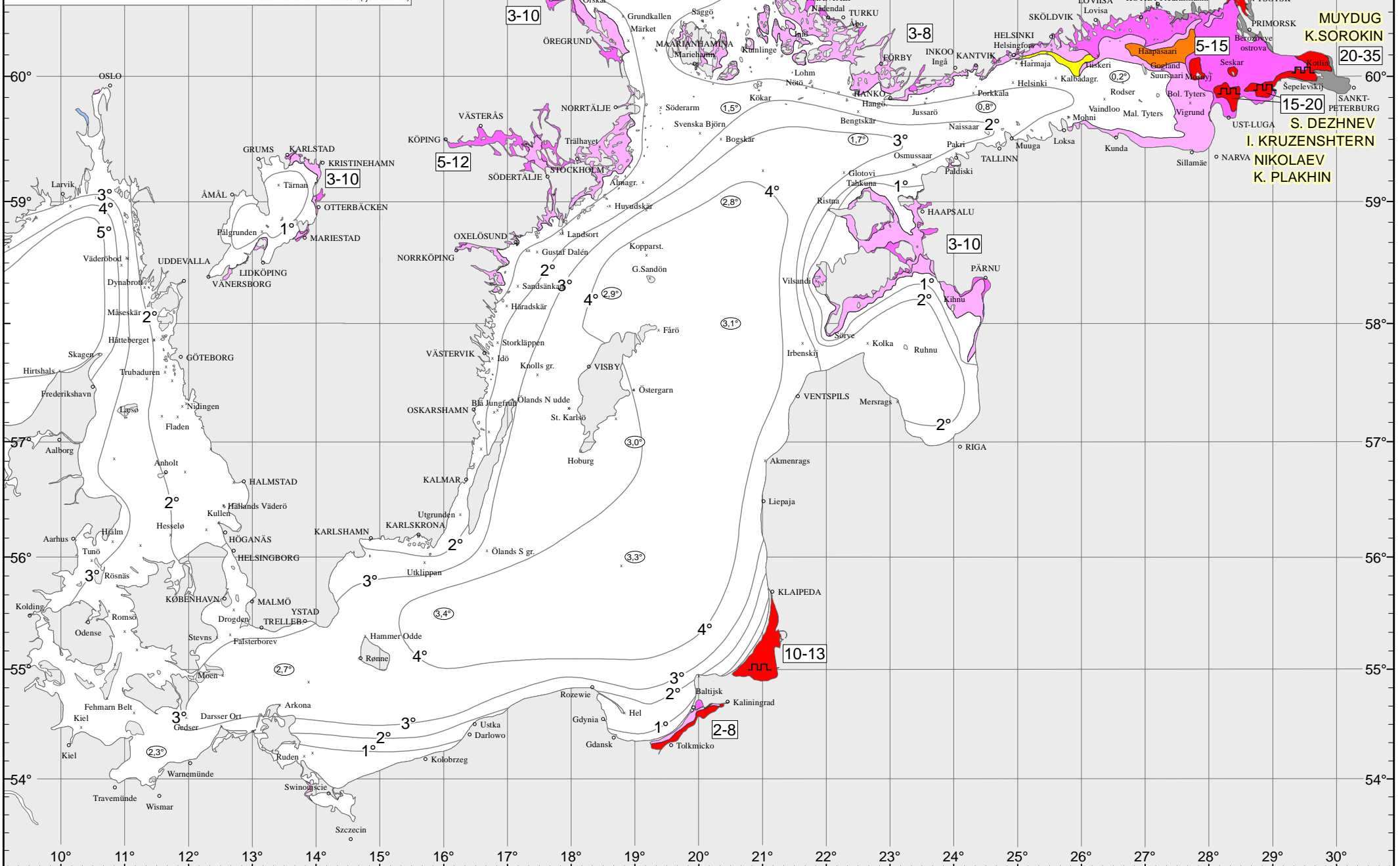


Assistance Restrictions, FINLAND / Assistansrestriktioner, Finland / Avustusrajoitukset, Suomi		
Port / Hamn / Satama	Min. ice class and tonnage / Min. isklass och tonnage / Min. jääluokka ja -kantavuus	First day of validity / Giltig fr.o.m. / Voimaantulopäivä
Tornio, Kemi, Oulu	IA, 2000 dwt	2025-02-12
Raahе	IB, 2000 dwt	2025-01-08
Kalajoki, Kokkola, Pietarsaari, Vaasa	I, 2000 dwt	2025-01-07
Kaskinen, Kotka, Hamina	II, 2000 dwt	2025-01-07
Lake Saimaa, Saimaa Canal	IA, 2000 dwt	2025-02-16

Finnish Transport Infrastructure Agency (Väylävirasto)

Restrictions to Navigation, SWEDEN / Trafikrestriktioner, Sverige - Liikenneajoitukset, Ruotsi		
Port / Hamn / Satama	Min. ice class and tonnage / Min. isklass och tonnage / Min. jääluokka ja -kantavuus	First day of validity / Giltig fr.o.m. / Voimaantulopäivä
KARLSBORG	IA 4000 dwt	2025-02-11
LULEÅ	IA 2000 dwt	2025-02-12
HARAHOLMEN-SKELLEFTEHAMN	IB 2000 dwt	2025-02-12
HOLMSUND-ÖRNSKÖLDSVIK	IC 2000 dwt	2025-02-17
ÅNGERMANÅLVEN	IA 2000 dwt	2025-01-22
HÄRNÖSAND-NORRSUNDET	IC 2000 dwt	2025-02-17
GÄVLE	IC 2000 dwt / II 4000 dwt	2025-02-17
SKUTSKÅR	IC 2000 dwt	2025-02-17
ÖREGRUND-GRISSEHAMN	II 2000 dwt	2025-02-17
KÖPING-BÅLSTA	IC 2000 dwt	2025-02-15

Swedish Maritime Administration (Sjöfartsverket)



Vessels bound for Gulf of Bothnia ports in which assistance restrictions apply, shall when passing latitude 60° 00' N report their nationality, name, destination, ETA and speed to ICE INFO on VHF channel 82. This report can also be given directly by telephone to +46 10 492 7600.

Fartyg destinationerade till hamnar med assistansrestriktion i Bottniska viken ska, vid passage av latituden 60° 00' N, rapportera enligt instruktionerna för vintersjöfarten till ICE INFO på VHF-kanal 82 eller per telefon +46 10 492 7600.

Vessels bound for Finnish or Swedish ports with assistance restrictions in the Quark or the Bay of Bothnia shall, 20 nautical miles before Nordvalen Lighthouse (63° 32.15' N 20° 46.60' E), report in accordance with the instructions for winter navigation to Bothnia VTS on VHF channel 67.

Fartyg destinationerade till finska eller svenska hamnar med assistansrestriktion i Kvarken och Bottenvikens ska, 20 nautiska mil före Nordvalens fyr, rapportera enligt instruktionerna för vintersjöfarten till Bothnia VTS på VHF-kanal 67.

The traffic separation scheme in the Quark is temporarily out of use from 17 February due to the ice conditions.

Trafiksepareringssystemet i Norra Kvarken är tillfälligt ur bruk från och med 17 februari på grund av rådande isläge.

Aluksen, joka on matkalla Pohjanlahden satamaan, jossa on voimassa avustusrajoitus, on ylittäessään leveysasteen 60° 00' N tehtävä talviliikenneohjeen mukainen ilmoitus ICE INFO:lle VHF-kanavalla 82 tai puhelimitse +46 10 492 7600.

Aluksen, joka on matkalla suomalaisen tai ruotsalaisen Merenkurkun tai Perämeren satamaan, jossa on voimassa avustusrajoitus, on 20 mpk ennen Nordvalenin majakkaa tehtävä talviliikenneohjeen mukainen ilmoitus Bothnia VTS:lle VHF-kanavalla 67.

Reittijakojärjestelmä Merenkurussa on tilapäisesti poissa käytöstä jääolojen takia 17. helmikuuta alkaen.

ASSISTANCE RESTRICTIONS – ASSISTANSRESTRIKTIONER – AVUSTUSRAJOITUKSET

FINLAND – FINLAND – SUOMI		
Port Hamn Satama	Minimum ice class and tonnage Minsta isklass och tonnage Vähimmäisjäätaluokka ja -kantavuus	First day of validity Datum för ikraftträdande Voimaantulopäivä
Tornio, Kemi, Oulu	IA, 2000 dwt	12.2.2025
Raahe	IB, 2000 dwt	8.1.2025
Kalajoki, Kokkola, Pietarsaari, Vaasa	I, 2000 dwt	7.1.2025
Kaskinen, Kotka, Hamina	II, 2000 dwt	7.1.2025
Saimaa, Saimaa Canal	IA, 2000 dwt	16.2.2025

RUSSIA – RYSSLAND – VENÄJÄ		
Port Hamn Satama	Restriction Restriktion Rajoitus	First day of validity Datum för ikraftträdande Voimaantulopäivä
Vyborg, Vysotsk	Barge towed by tug not allowed to navigate in ice. Without ice class - only with icebreaker. Ice class 'Ice1' or higher according to icebreaker's instructions or independently.	15.2.2025
Saint-Petersburg, Primorsk	Barge towed by tug not allowed to navigate in ice. Without ice class - only with icebreaker. Ice class 'Ice1' or higher according to icebreaker's instructions or independently.	25.2.2025
Ust-Luga	Barge towed by tug not allowed to navigate in ice. Without ice class - only with icebreaker. Ice class 'Ice1' or higher according to icebreaker's instructions or independently.	26.2.2025

ESTONIA – ESTLAND – VIRO			
Port Hamn Satama	Min engine power Minimimaskineffekt Vähimmäiskoneteho	Ice class Isklass Jäätaluokka	First day of validity Datum för ikraftträdande Voimaantulopäivä

SWEDEN – SVERIGE – RUOTSI		
Port Hamn Satama	Minimum ice class and tonnage Minsta isklass och tonnage Vähimmäisjäätaluokka ja -kantavuus	First day of validity Datum för ikraftträdande Voimaantulopäivä
Karlsborg	IA, 4000 dwt	11.2.2025
Luleå	IA, 2000 dwt	12.2.2025
Haraholmen, Skelleftehamn	IB, 2000 dwt	12.2.2025
Holmsund, Rundvik, Husum, Örnköldsvik, Köpmanholmen	I, 2000 dwt	17.2.2025
Ångermanälven	IA, 2000 dwt	22.1.2025
Härnösand, Söråker, Sundsvall, Stocka, Hudiksvall, Iggesund, Söderhamn, Orrskär, Norrundet,	I, 2000 dwt	17.2.2025
Gävle	IC, 2000 dwt II, 4000 dwt	17.2.2025
Skutskär	I, 2000 dwt	17.2.2025
Öregrund, Hargshamn, Hallstavig, Grisslehamn	II, 2000 dwt	17.2.2025
Kappelskär, Stockholm, Nynäshamn, Södertälje, Oxelösund, Norrköping	-	29.1.2025
Köping, Västerås	I, 2000 dwt	7.1.2025
Bålsta	I, 2000 dwt	15.2.2025
Vänern, Göta älv, Trollhätte kanal	-	29.1.2025

DENMARK – DANMARK – TANSKA		
Port Hamn Satama	Minimum ice class and tonnage Minsta isklass och tonnage Vähimmäisjäätaluokka ja -kantavuus	First day of validity Datum för ikraftträdande Voimaantulopäivä

GERMANY – TYSKLAND – SAKSA			
Port Hamn Satama	Min. engine power Min. maskineffekt Vähimmäiskoneteho	Ice class Isklass Jäätaluokka	First day of validity Datum för ikraftträdande Voimaantulopäivä

POLAND – POLEN – PUOLA			
Port Hamn Satama	Min. engine power Min. maskineffekt Vähimmäiskoneteho	Ice class Isklass Jäätaluokka	First day of validity Datum för ikraftträdande Voimaantulopäivä

LITHUANIA – LITAUEN – LIETTUA		
Port Hamn Satama	Restriction Restriktion Rajoitus	First day of validity Datum för ikraftträdande Voimaantulopäivä

LATVIA – LETTLAND – LATVIA		
Port Hamn Satama	Restriction Restriktion Rajoitus	First day of validity Datum för ikraftträdande Voimaantulopäivä

Vessels bound for Gulf of Bothnia ports in which assistance restrictions apply, shall when passing latitude 60°00' N report their nationality, name, destination, ETA and speed to ICE INFO on VHF channel 82. This report can also be given directly by telephone to +46 10 492 7600.	Fartyg destinerade till hamnar med assistansrestriktion i Bottniska viken ska, vid passage av latituden 60°00' N rapportera enligt instruktionerna för vintersjöfarten till ICE INFO på VHF-kanal 82 eller per telefon +46 10 492 7600.	Aluksen, joka on matkalla Pohjanlahden satamaan, jossa on voimassa avustusrajoitus, on ylittäessään leveysasteen 60°00' N tehtävä talviliikenneohjeen mukainen ilmoitus ICE INFO:lle VHF-kanavalla 82 tai puhelimitse +46 10 492 7600.
Vessels bound for Finnish or Swedish ports with assistance restrictions in the Quark or the Bay of Bothnia shall, 20 nautical miles before Nordvalen Lighthouse (63° 32,15' N 20° 46,60' E), report in accordance with the instructions for winter navigation to Bothnia VTS on VHF channel 67.	Fartyg destinerade till finska eller svenska hamnar med assistansrestriktion i Kvarken och Bottenviken ska, 20 nautiska mil före Nordvalens fyr, rapportera enligt instruktionerna för vintersjöfarten till Bothnia VTS på VHF-kanal 67.	Aluksen, joka on matkalla suomalaisen tai ruotsalaisen Merenkurkun tai Perämeren satamaan, jossa on voimassa avustusrajoitus, on 20 mpk ennen Nordvalenin majakkaa tehtävä talviliikenneohjeen mukainen ilmoitus Bothnia VTS:lle VHF-kanavalla 67.
The traffic separation scheme in the Quark is temporarily out of use due to ice conditions from 17th February.	Trafiksepareringssystemet i Kvarken är tillfälligt ur bruk på grund av isförhållandena från och med den 17. februari.	Reittijakojärjestelmä Merenkurkussa on tilapäisesti poissa käytöstä jääolojen takia 17. helmikuuta alkaen.