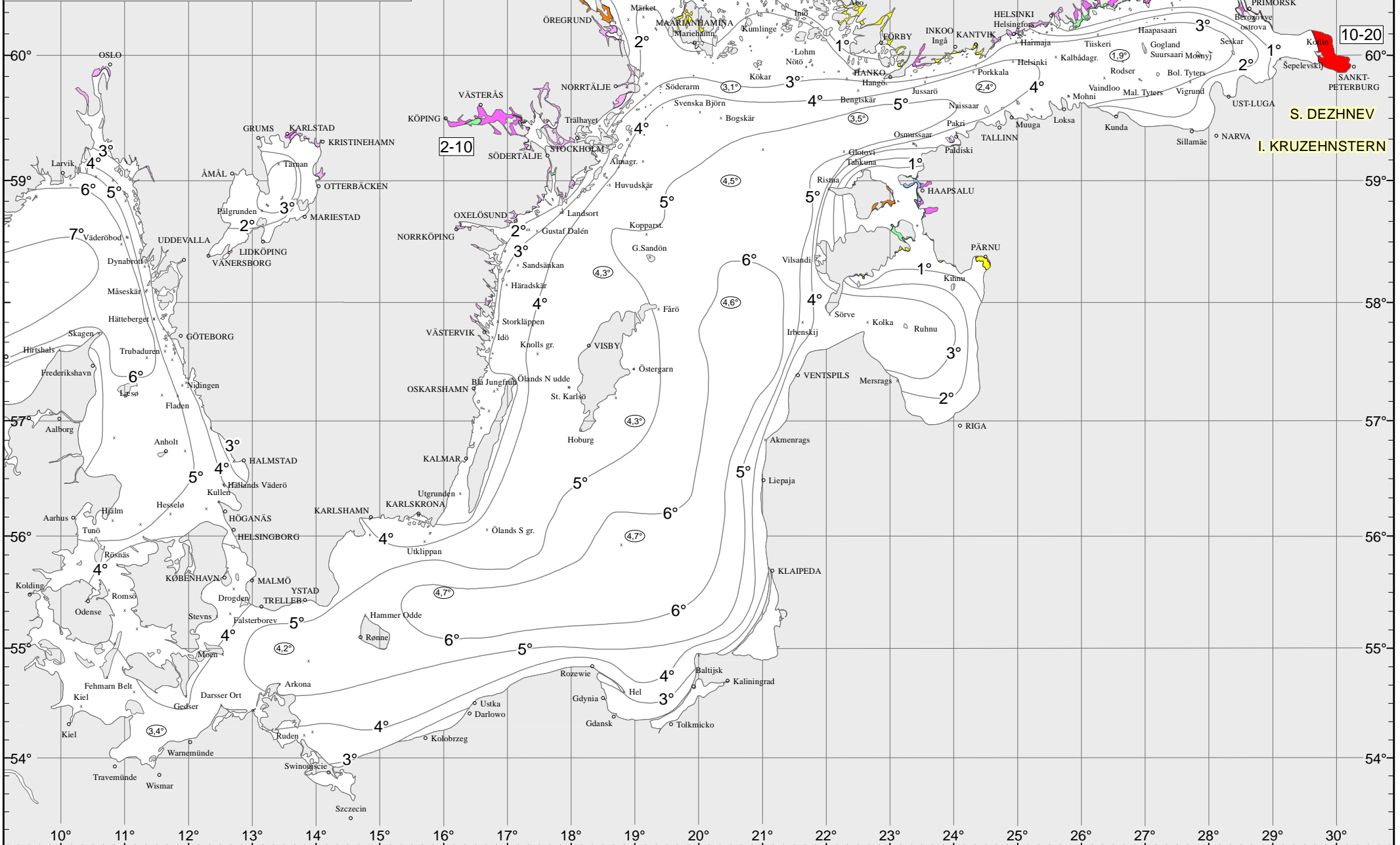


Ice type Istyp Jäätyyppi	Concentration Koncentration Peittävyys	Symbols Symboler Merkinnät
Ice free Isfritt Jäätön	-	Brash ice barrier Stampisvall Sohjovyö
New ice (< 5 cm) Nyis (< 5 cm) Uusi jää (< 5 cm)	7 - 10/10	Rafted ice Hopskjuten is Paällekkäin ajautunut jää
Thin level ice (5-15 cm) Tunnjänn is (5-15 cm) Ohut tasainen jää (5-15 cm)	9 - 10/10	Ridged or hummocked ice Vallar eller upptornad is Ahtautunut tai roykkiöitynyt jää
Fast ice Fastis Kiintojää	10/10	Strips and patches Strängar av drivis Ajojänauhuja
Rotten fast ice Rutten fastis Hauras kiintojää	-	Floebit, floeberg Isbumling Ahtojää- tai roykkiölautta
Open water Oppet vatten Avovesi	< 1/10	Fracture Spricka Repeämä
Very open ice Mycket spridd drivis Hyvin harva ajojää	1 - 3/10	Fracture zone Område med sprickor Repeämävyöhyke
Open ice Spridd drivis Harva ajojää	4 - 6/10	Estimated ice edge Uppskattad iskant Arvioitu jään reuna
Close ice Tät drivis Tiheä ajojää	7 - 8/10	Icebreaker (* coordinating) Isbrytare (* koordinerande) Jäänmurtaja (* koordinaattori)
Very close or compact ice Mycket tät / kompakt drivis Hyvin tiheä ajojää	9 - 9+ / 10	Water temperature isotherm (°C) Vattentemperaturisoterm (°C) Veden lämpötilan tasa-arvokäyrä (°C)
Consolidated ice Sammanfrusen drivis Yhteensäätynyt ajojää	10/10	Mean water temperature Ytvattnets medeltemperatur Meriveden pintalämpötilan keskiarvo (2008 - 2022)
Ice thickness (cm) Istjocklek (cm) Jään paksuus (cm)		ICE = ice covered täckt av is jään peitossa

Assistance Restrictions, FINLAND Assistansrestriktioner, Finland		
Port Hamn Satama	Min. ice class and tonnage Min. jääluokka ja -kantavuus	First day of validity Giltigt fr.o.m. Voimaantulopäivä
Tornio, Kemi, Oulu, Raah	IB, 2000 dwt	2025-01-08
Kalajoki, Kokkola, Pietarsaari, Vaasa	I, 2000 dwt	2025-01-07
Kaskinen, Kotka, Hamina	II, 2000 dwt	2025-01-07
Lake Saimaa, Saimaa Canal	IB, 2000 dwt	2025-01-16

Restrictions to Navigation, SWEDEN Trafikrestriktioner, Sverige - Liikenne rajoitukset, Ruotsi		
Port Hamn Satama	Min. ice class and tonnage Min. jääluokka ja -kantavuus	First day of validity Giltigt fr.o.m. Voimaantulopäivä
KARLSBORG-LULEÅ	IB 2000 dwt	2025-01-07
HARAHOLMEN-SKELLEFTEHAMN	IC 2000 dwt	2025-01-07
HOLMSUND-ÖRNSKÖLDSVIK	II 2000 dwt	2025-01-07
ÅNGERMANÄLVEN	IB 2000 dwt	2025-01-07
HÄRNÖSAND-KAPPELSKÄR	II 2000 dwt	2025-01-11
KÖPING-VÄSTERÅS	IC 2000 dwt	2025-01-07
BÅLSTA	II 2000 dwt	2025-01-15
STOCKHOLM-NORRKÖPING	II 2000 dwt	2025-01-11
AGNESBERG-VARGÖN	II 2000 dwt	2025-01-11
VÄNERSBORG-LIDKÖPING	II 2000 dwt	2025-01-11
GÖTA ÄLV/TROLLHÄTTEKANAL	II 2000 dwt	2025-01-11



Vessels bound for Gulf of Bothnia ports in which assistance restrictions apply, shall when passing latitude 60° 00' N report their nationality, name, destination, ETA and speed to ICE INFO on VHF channel 82. This report can also be given directly by telephone to +46 10 492 7600.

Vessels bound for Finnish or Swedish ports with assistance restrictions in the Quark or the Bay of Bothnia shall, 20 nautical miles before Nordvalen Lighthouse (63° 32,15' N 20° 46,60' E), report in accordance with the instructions for winter navigation to Bothnia VTS on VHF channel 67.

Fartyg destinationerade till hamnar med assistansrestriktion i Bottniska viken ska, vid passage av latituden 60° 00' N, rapportera enligt instruktionerna för vintersjöfarten till ICE INFO på VHF-kanal 82 eller per telefon +46 10 492 7600.

Fartyg destinationerade till finska eller svenska hamnar med assistansrestriktion i Kvarnen och Bottenviken ska, 20 nautiska mil före Nordvalens fyr, rapportera enligt instruktionerna för vintersjöfarten till Bothnia VTS på VHF-kanal 67.

Aluksen, joka on matkalla Pohjanlahden satamaan, jossa on voimassa avustusrajoitus, on ylittäessään leveysasteen 60° 00' N tehtävä talviliikenneohjeen mukainen ilmoitus ICE INFO:lle VHF-kanavalla 82 tai puhelimitse +46 10 492 7600.

Aluksen, joka on matkalla suomalaisen tai ruotsalaisen Merenkurkun tai Perämeren satamaan, jossa on voimassa avustusrajoitus, on 20 mpk ennen Nordvalenin majakkaa tehtävä talviliikenneohjeen mukainen ilmoitus Bothnia VTS:lle VHF-kanavalla 67.

ASSISTANCE RESTRICTIONS – ASSISTANSRESTRIKTIONER – AVUSTUSRAJOITUKSET

FINLAND – FINLAND – SUOMI		
Port Hamn Satama	Minimum ice class and tonnage Minsta isklass och tonnage Vähimmäisjäätaluokka ja -kantavuus	First day of validity Datum för ikraftträdande Voimaantulopäivä
Tornio, Kemi, Oulu, Raahе	IB, 2000 dwt	8.1.2025
Kalajoki, Kokkola, Pietarsaari, Vaasa	I, 2000 dwt	7.1.2025
Kaskinen, Kotka, Hamina	II, 2000 dwt	7.1.2025
Lake Saimaa, Saimaa Canal	IB, 2000 dwt	16.1.2025

RUSSIA – RYSSLAND – VENÄJÄ		
Port Hamn Satama	Restriction Restriktion Rajoitus	First day of validity Datum för ikraftträdande Voimaantulopäivä
Vyborg, Vysotsk	Barge towed by tug not allowed to navigate in ice. Without ice class - only with icebreaker. Ice class 'Ice1' or higher with an icebreaker or according to icebreaker's instructions.	24.1.2025

ESTONIA – ESTLAND – VIRO			
Port Hamn Satama	Min engine power Minimimaskineffekt Vähimmäiskoneteho	Ice class Isklass Jäätaluokka	First day of validity Datum för ikraftträdande Voimaantulopäivä

SWEDEN – SVERIGE – RUOTSI		
Port Hamn Satama	Minimum ice class and tonnage Minsta isklass och tonnage Vähimmäisjäätaluokka ja -kantavuus	First day of validity Datum för ikraftträdande Voimaantulopäivä
Karlsborg, Luleå, Ångermanälven	IB, 2000 dwt	7.1.2025
Haraholmen, Skelleftehamn	IC, 2000 dwt	7.1.2025
Holmsund, Rundvik, Husum, Örnköldsvik, Köpmanholmen	II, 2000 dwt	7.1.2025
Ångermanälven	IB, 2000 dwt	7.1.2025
Härnösand, Söråker, Sundsvall, Stocka, Hudiksvall, Iggesund, Söderhamn, Orrskär, Norrundet, Gävle, Skutskär, Öregrund, Hargshamn, Hallstavik, Grisslehamn, Kappelskär, Stockholm, Nynäshamn, Södertälje, Oxelösund, Norrköping, Göta älv, Trollhätte kanal, Vänern	II, 2000 dwt	11.1.2025
Köping, Västerås	I, 2000 dwt	7.1.2025
Bålsta	II, 2000 dwt	15.1.2025

DENMARK – DANMARK – TANSKA		
Port Hamn Satama	Minimum ice class and tonnage Minsta isklass och tonnage Vähimmäisjäätaluokka ja -kantavuus	First day of validity Datum för ikraftträdande Voimaantulopäivä

GERMANY – TYSKLAND – SAKSA			
Port Hamn Satama	Min. engine power Min. maskineffekt Vähimmäiskoneteho	Ice class Isklass Jäätaluokka	First day of validity Datum för ikraftträdande Voimaantulopäivä

POLAND – POLEN – PUOLA			
Port Hamn Satama	Min. engine power Min. maskineffekt Vähimmäiskoneteho	Ice class Isklass Jäätaluokka	First day of validity Datum för ikraftträdande Voimaantulopäivä

LITHUANIA – LITAUEN – LIETTUA		
Port Hamn Satama	Restriction Restriktion Rajoitus	First day of validity Datum för ikraftträdande Voimaantulopäivä

LATVIA – LETTLAND – LATVIA		
Port Hamn Satama	Restriction Restriktion Rajoitus	First day of validity Datum för ikraftträdande Voimaantulopäivä

Vessels bound for Gulf of Bothnia ports in which assistance restrictions apply, shall when passing latitude 60°00' N report their nationality, name, destination, ETA and speed to ICE INFO on VHF channel 82. This report can also be given directly by telephone to +46 10 492 7600.	Fartyg destinerade till hamnar med assistansrestriktion i Bottniska viken ska, vid passage av latituden 60°00' N rapportera enligt instruktionerna för vintersjöfarten till ICE INFO på VHF-kanal 82 eller per telefon +46 10 492 7600.	Aluksen, joka on matkalla Pohjanlahden satamaan, jossa on voimassa avustusrajoitus, on ylittäessään leveysasteen 60°00' N tehtävä talviliikenneohjeen mukainen ilmoitus ICE INFO:lle VHF-kanavalla 82 tai puhelimitse +46 10 492 7600.
Vessels bound for Finnish or Swedish ports with assistance restrictions in the Quark or the Bay of Bothnia shall, 20 nautical miles before Nordvalen Lighthouse (63° 32,15' N 20° 46,60' E), report in accordance with the instructions for winter navigation to Bothnia VTS on VHF channel 67.	Fartyg destinerade till finska eller svenska hamnar med assistansrestriktion i Kvarken och Bottenviken ska, 20 nautiska mil före Nordvalens fyr, rapportera enligt instruktionerna för vintersjöfarten till Bothnia VTS på VHF-kanal 67.	Aluksen, joka on matkalla suomalaisen tai ruotsalaisen Merenkurkun tai Perämeren satamaan, jossa on voimassa avustusrajoitus, on 20 mpk ennen Nordvalenin majakkaa tehtävä talviliikenneohjeen mukainen ilmoitus Bothnia VTS:lle VHF-kanavalla 67.