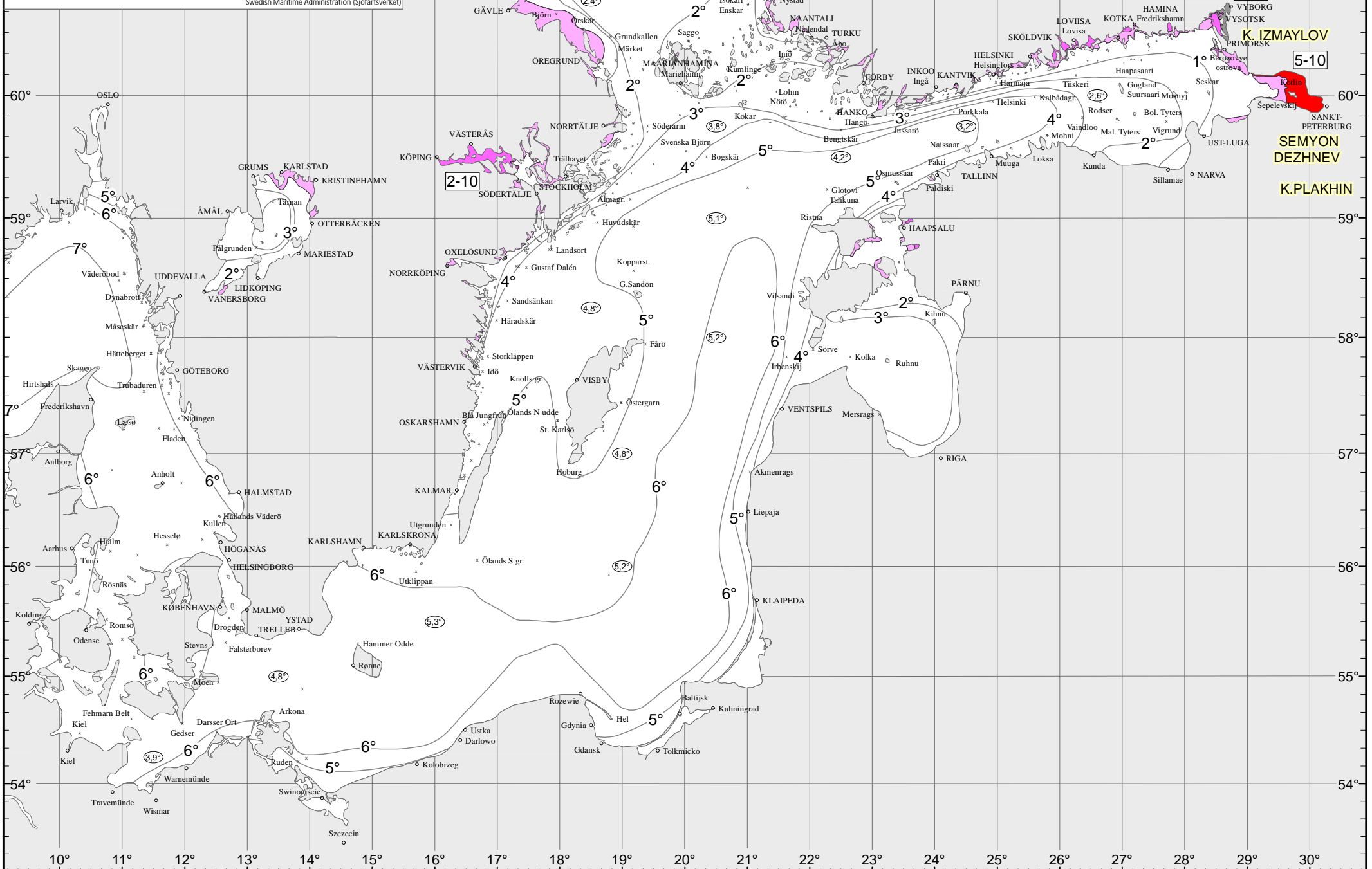


Ice type Istyp Jäätyyppi	Concentration Koncentration Peittävyys	Symbols Symboler Merkinnät
Ice free Isfritt Jäätön	-	Brash ice barrier Stampisvall Sohjovyö
New ice (< 5 cm) Nyis (< 5 cm) Uusi jää (< 5 cm)	7 - 10/10	Rafted ice Hopskjuten is Paallekkain ajautunut jää
Thin level ice (5-15 cm) Tunn jänn is (5-15 cm) Ohut tasainen jää (5-15 cm)	9 - 10/10	Ridged or hummocked ice Vallar eller upptornad is Ahtautunut tai röykkiöitynyt jää
Fast ice Fastis Kiintojää	10/10	Strips and patches Strängar av drivis Ajojänauhoja
Rotten fast ice Rutten fastis Hauras kiintojää	-	Floebit, floeberg Isbumling Ahtojää- tai röykkiölautta
Open water Oppet vatten Avovesi	< 1/10	Fracture Spricka Repeämä
Very open ice Mycket spridd drivis Hyvin harva ajojää	1 - 3/10	Fracture zone Område med sprickor Repeämävyöhyke
Open ice Spridd drivis Harva ajojää	4 - 6/10	Estimated ice edge Uppskattad iskant Arvioitu jään reunua
Close ice Tät drivis Tihea ajojää	7 - 8/10	Icebreaker (* coordinating) Isbrytare (* koordinerande) Jäänmurtaja (* koordinaattori)
Very close or compact ice Mycket tät / kompakt drivis Hyvin tihea ajojää	9 - 9+10	Water temperature isotherm (°C) Vattentemperaturisoterm (°C) Veden lämpötilan tasa-arvokäyrä (°C)
Consolidated ice Sammanfrusen drivis Yhteensäätynyt ajojää	10/10	Mean water temperature Ytvattnets medeltemperatur Meriveden pintalämpötilan keskiarvo (2008 - 2022)
Ice thickness (cm) Istjocklek (cm) Jään paksuus (cm)		ICE = ice covered täckt av is jään peitossa

Restrictions to Navigation, SWEDEN Trafikrestriktioner, Sverige - Liikenerajoitukset, Ruotsi		
Port Hamn Satama	Min. ice class and tonnage Min. isklass och tonnage Min. jääluokka ja -kantavuus	First day of validity Giltigt fr.o.m Voimaantulopäivä
KARLSBORG-LULEÅ	IC 2000 dwt	2025-01-04
HARAHOLMEN-SKELLEFTEHAMN	II 2000 dwt	2024-12-23
ÅNGERMANÅLVEN	IC 2000 dwt	2024-12-22
KÖPING	IC 1300 dwt / II 2000 dwt	2024-12-22
KARLSBORG-LULEÅ	IB 2000 dwt	2025-01-07
HARAHOLMEN-SKELLEFTEHAMN	IC 2000 dwt	2025-01-07
HOLMSUND-ÖRNSKÖLDSVIK	II 2000 dwt	2025-01-07
ÅNGERMANÅLVEN	IB 2000 dwt	2025-01-07
KÖPING-VÄSTERÅS	IC 2000 dwt	2025-01-07

Assistance Restrictions, FINLAND Assistansrestriktioner, Finland - Avustusrajoitukset, Suomi		
Port Hamn Satama	Min. ice class and tonnage Min. isklass och tonnage Min jääluokka ja -kantavuus	First day of validity Giltigt fr.o.m Voimaantulopäivä
Tornio, Kemi, Oulu, Raahe	I, 2000 dwt	2024-12-31
Kalajoki	II, 2000 dwt	2024-12-25
Kokkola, Pietarsaari, Vaasa	II, 2000 dwt	2024-12-21
Lake Saimaa, Saimaa Canal	II, 2000 dwt	2024-12-11
Kalajoki, Kokkola, Pietarsaari, Vaasa	I, 2000 dwt	2025-01-07
Kaskinen, Kotka, Hamina	II, 2000 dwt	2025-01-07
Tornio, Kemi, Oulu, Raahe	IB, 2000 dwt	2025-01-08

Finnish Transport Infrastructure Agency (Väylävirasto)



Vessels bound for Gulf of Bothnia ports in which assistance restrictions apply, shall when passing latitude 60° 00' N report their nationality, name, destination, ETA and speed to ICE INFO on VHF channel 82. This report can also be given directly by telephone to +46 10 492 7600.

Vessels bound for Finnish or Swedish ports with assistance restrictions in the Quark of the Bay of Bothnia shall, 20 nautical miles before Nordvalen Lighthouse (63° 32,15' N 20° 46,60' E), report in accordance with the instructions for winter navigation to Bothnia VTS on VHF channel 67.

Fartyg destinerade till hamnar med assistansrestriktion i Bottniska viken ska, vid passage av latituden 60° 00' N, rapportera enligt instruktionerna för vintersjöfarten till ICE INFO på VHF-kanal 82 eller per telefon +46 10 492 7600.

Fartyg destinerade till finska eller svenska hamnar med assistansrestriktion i Kvarken och Bottenviken ska, 20 nautiska mil före Nordvalens fyr, rapportera enligt instruktionerna för vintersjöfarten till Bothnia VTS på VHF-kanal 67.

Aluksen, joka on matkalla Pohjanlahden satamaan, jossa on voimassa avustusrajoitus, on ylittäessään leveysasteen 60° 00' N tehtävä talviliikenneohjeen mukainen ilmoitus ICE INFO:lle VHF-kanavalla 82 tai puhelimitse +46 10 492 7600.

Aluksen, joka on matkalla suomalaisen tai ruotsalaisen Merenkurkun tai Perämeren satamaan, jossa on voimassa avustusrajoitus, on 20 mpk ennen Nordvalenin majakkaa tehtävä talviliikenneohjeen mukainen ilmoitus Bothnia VTS:lle VHF-kanavalla 67.

ASSISTANCE RESTRICTIONS – ASSISTANSRESTRIKTIONER – AVUSTUSRAJOITUKSET

FINLAND – FINLAND – SUOMI		
Port Hamn Satama	Minimum ice class and tonnage Minsta isklass och tonnage Vähimmäisjäätaluokka ja -kantavuus	First day of validity Datum för ikraftträdande Voimaantulopäivä
Tornio, Kemi, Oulu, Raahe	I, 2000 dwt	31.12.2024
Kalajoki	II, 2000 dwt	25.12.2024
Kokkola, Pietarsaari, Vaasa	II, 2000 dwt	21.12.2024
Lake Saimaa, Saimaa Canal	II, 2000 dwt	11.12.2024
Kalajoki, Kokkola, Pietarsaari, Vaasa	I, 2000 dwt	7.1.2025
Kaskinen, Kotka, Hamina	II, 2000 dwt	7.1.2025
Tornio, Kemi, Oulu, Raahe	IB, 2000 dwt	8.1.2025

RUSSIA – RYSSLAND – VENÄJÄ		
Port Hamn Satama	Restriction Restriktion Rajoitus	First day of validity Datum för ikraftträdande Voimaantulopäivä

ESTONIA – ESTLAND – VIRO			
Port Hamn Satama	Min engine power Minimimaskineffekt Vähimmäiskoneteho	Ice class Isklass Jäätaluokka	First day of validity Datum för ikraftträdande Voimaantulopäivä

SWEDEN – SVERIGE – RUOTSI		
Port Hamn Satama	Minimum ice class and tonnage Minsta isklass och tonnage Vähimmäisjäätaluokka ja -kantavuus	First day of validity Datum för ikraftträdande Voimaantulopäivä
Karlsborg, Luleå	IB, 2000 dwt	7.1.2025
Haraholmen	II, 2000 dwt	22.12.2024
Skelleftehamn	II, 2000 dwt	23.12.2024
Ångermanälven	IC, 2000 dwt	22.12.2023
Köping	IC, 1300 dwt II, 2000 dwt	22.12.2024
Karlsborg, Luleå, Ångermanälven	IB, 2000 dwt	7.1.2025
Haraholmen, Skelleftehamn	IC, 2000 dwt	7.1.2025
Ångermanälven	IB, 2000 dwt	7.1.2025
Holmsund, Rundvik, Husum, Örnsköldsvik, Köpmanholmen	II, 2000 dwt	7.1.2025
Köping, Västerås	IC, 2000 dwt	7.1.2025

DENMARK – DANMARK – TANSKA		
Port Hamn Satama	Minimum ice class and tonnage Minsta isklass och tonnage Vähimmäisjäätaluokka ja -kantavuus	First day of validity Datum för ikraftträdande Voimaantulopäivä

GERMANY – TYSKLAND – SAKSA			
Port Hamn Satama	Min. engine power Min. maskineffekt Vähimmäiskoneteho	Ice class Isklass Jäätaluokka	First day of validity Datum för ikraftträdande Voimaantulopäivä

POLAND – POLEN – PUOLA			
Port Hamn Satama	Min. engine power Min. maskineffekt Vähimmäiskoneteho	Ice class Isklass Jäätaluokka	First day of validity Datum för ikraftträdande Voimaantulopäivä

LITHUANIA – LITAUEN – LIETTUA		
Port Hamn Satama	Restriction Restriktion Rajoitus	First day of validity Datum för ikraftträdande Voimaantulopäivä

LATVIA – LETTLAND – LATVIA		
Port Hamn Satama	Restriction Restriktion Rajoitus	First day of validity Datum för ikraftträdande Voimaantulopäivä

Vessels bound for Gulf of Bothnia ports in which assistance restrictions apply, shall when passing latitude 60°00' N report their nationality, name, destination, ETA and speed to ICE INFO on VHF channel 82. This report can also be given directly by telephone to +46 10 492 7600.	Fartyg destinerade till hamnar med assistansrestriktion i Bottniska viken ska, vid passage av latituden 60°00' N rapportera enligt instruktionerna för vintersjöfarten till ICE INFO på VHF-kanal 82 eller per telefon +46 10 492 7600.	Aluksen, joka on matkalla Pohjanlahden satamaan, jossa on voimassa avustusrajoitus, on ylittäessään leveysasteen 60°00' N tehtävä talviliikenneohjeen mukainen ilmoitus ICE INFO:lle VHF-kanavalla 82 tai puhelimitse +46 10 492 7600.
Vessels bound for Finnish or Swedish ports with assistance restrictions in the Quark or the Bay of Bothnia shall, 20 nautical miles before Nordvalen Lighthouse (63° 32,15' N 20° 46,60' E), report in accordance with the instructions for winter navigation to Bothnia VTS on VHF channel 67.	Fartyg destinerade till finska eller svenska hamnar med assistansrestriktion i Kvarken och Bottenviken ska, 20 nautiska mil före Nordvalens fyr, rapportera enligt instruktionerna för vintersjöfarten till Bothnia VTS på VHF-kanal 67.	Aluksen, joka on matkalla suomalaisen tai ruotsalaisen Merenkurkun tai Perämeren satamaan, jossa on voimassa avustusrajoitus, on 20 mpk ennen Nordvalenin majakkaa tehtävä talviliikenneohjeen mukainen ilmoitus Bothnia VTS:lle VHF-kanavalla 67.