

Ice type Istyp Jäätyyppi	Concentration Koncentration Peittävyys	Symbols Symboler Merkinät
Ice free Isfritt Jäätön	-	Brash ice barrier Stampisvall Sohjovyö
New ice (< 5 cm) Nyis (< 5 cm) Uusi jää (< 5 cm)	7 - 10/10	Rafted ice Hopskjuten is Paallekkain ajautunut jää
Thin level ice (5-15 cm) Tunn jänn is (5-15 cm) Ohut tasainen jää (5-15 cm)	9 - 10/10	Ridged or hummocked ice Vallar eller upptornad is Ahtaunut tai roykkiöitynyt jää
Fast ice Fastis Kiintojää	10/10	Strips and patches Strängar av drivis Ajojanauhoja
Rotten fast ice Rutten fastis Hauras kiintojää	-	Floebit, floeberg Isbumling Ahtojää- tai roykkiölautta
Open water Oppet vatten Avovesi	< 1/10	Fracture Spricka Repeämä
Very open ice Mycket spridd drivis Hyvin harva ajojaa	1 - 3/10	Fracture zone Område med sprickor Repeämävyöhyke
Open ice Spridd drivis Harva ajojaa	4 - 6/10	Estimated ice edge Uppskattad iskant Arvioitu jään reuna
Close ice Tät drivis Tiheä ajojaa	7 - 8/10	Icebreaker (* coordinating) Isbrytare (* koordinerande) Jäänmurtaja (* koordinaattori)
Very close or compact ice Mycket tät / kompakt drivis Hyvin tiheä ajojaa	9 - 9+/10	Water temperature isotherm (°C) Vattentemperaturisoterm (°C) Veden lämpötilan tasa-arvokäyrä (°C)
Consolidated ice Sammanfrusen drivis Yhteenäytynyt ajojaa	10/10	Mean water temperature Ytvattnets medeltemperatur Meriveden pintalämpötilan keskiarvo (2008 - 2022)
Ice thickness (cm) Istjocklek (cm) Jään paksuus (cm)		ICE = ice covered täckt av is jään peitossa

Port Hamn Satama	Min. ice class and tonnage Min. isklass och tonnage Min. jääluokka ja -kantavuus	First day of validity Giltigt fr.o.m Voimaantulopäivä
KARLSBORG	IA 4000 dwt (2000 t)	2024-01-14
LULEA-SKELLEFTEHAMN	IA 4000 dwt	2024-01-14
HOLMSUND	IB 2000 dwt	2024-04-12
RUNDVIK-ÖRNSKÖLDSVIK	IC 2000 dwt	2024-04-15
ÄNGERMANÄLVEN	IB 2000 dwt	2024-03-27
HÄRNÖSAND	IC 2000 dwt	2024-04-15
SÖRÅKER-SUNDSVALL	II 2000 dwt	2024-04-09

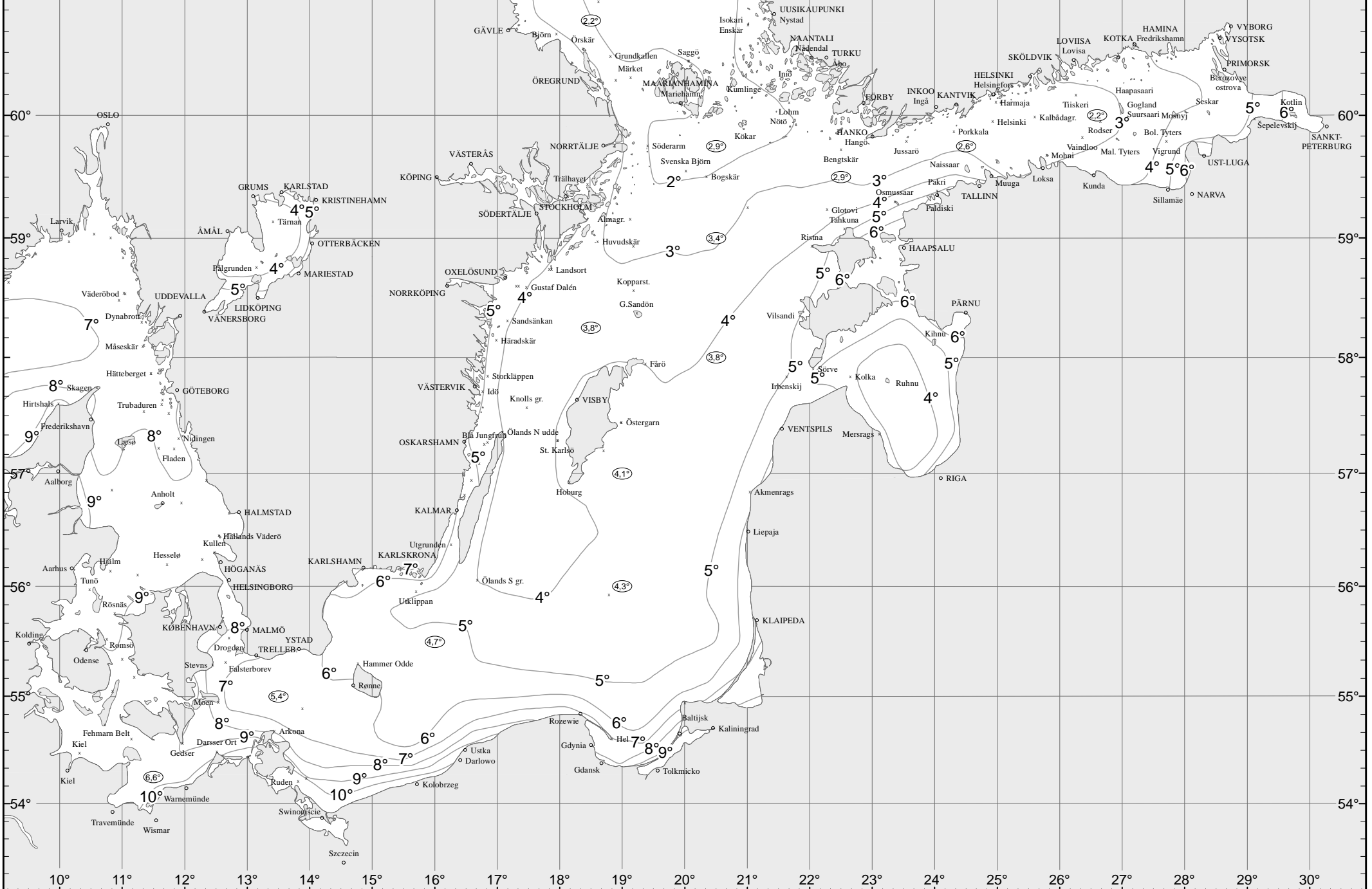
Port Hamn Satama	Min. ice class and tonnage Min. isklass och tonnage Min. jääluokka ja -kantavuus	First day of validity Giltigt fr.o.m Voimaantulopäivä
Tornio, Kemi, Oulu	IA, 4000 dwt	2024-04-02
Raahe, Kalajoki, Kokkola, Pietarsaari	IA, 4000 dwt	2024-01-13
Vaasa	I, 2000 dwt	2024-04-15
Kaskinen, Kristiinankaupunki, Pori, Rauma, Uusikaupunki, Naantali, Turku	-	2024-04-02
Eckerö, Maarianhamina	-	2024-03-18
Långnas, Taalintehdas, Forby	-	2024-04-02
Hanko	-	2024-03-18
Koverhar, Lappohja, Inkoo, Kantvik, Helsinki, Skoldvik	-	2024-04-02
Lovisa, Mussalo, Kotka	-	2024-04-08
Hamina	-	2024-04-15
Saimaa Canal	IA, 2000 dwt	2024-01-08
Lake Saimaa	I, 2000 dwt	2024-04-19

Assistance Restrictions, FINLAND Assistansrestriktioner, Finland		
Port Hamn Satama	Min. ice class and tonnage Min. isklass och tonnage Min. jääluokka ja -kantavuus	First day of validity Giltigt fr.o.m Voimaantulopäivä
Tornio, Kemi, Oulu	IA, 4000 dwt	2024-04-02
Raahe, Kalajoki, Kokkola, Pietarsaari	IA, 4000 dwt	2024-01-13
Vaasa	I, 2000 dwt	2024-04-15
Kaskinen, Kristiinankaupunki, Pori, Rauma, Uusikaupunki, Naantali, Turku	-	2024-04-02
Eckerö, Maarianhamina	-	2024-03-18
Långnas, Taalintehdas, Forby	-	2024-04-02
Hanko	-	2024-03-18
Koverhar, Lappohja, Inkoo, Kantvik, Helsinki, Skoldvik	-	2024-04-02
Lovisa, Mussalo, Kotka	-	2024-04-08
Hamina	-	2024-04-15
Saimaa Canal	IA, 2000 dwt	2024-01-08
Lake Saimaa	I, 2000 dwt	2024-04-19

Restrictions to Navigation, SWEDEN Trafikrestriktioner, Sverige - Liikenerajoitukset, Ruotsi		
Port Hamn Satama	Min. ice class and tonnage Min. isklass och tonnage Min. jääluokka ja -kantavuus	First day of validity Giltigt fr.o.m Voimaantulopäivä
KARLSBORG	IA 4000 dwt (2000 t)	2024-01-14
LULEA-SKELLEFTEHAMN	IA 4000 dwt	2024-01-14
HOLMSUND	IB 2000 dwt	2024-04-12
RUNDVIK-ÖRNSKÖLDSVIK	IC 2000 dwt	2024-04-15
ÄNGERMANÄLVEN	IB 2000 dwt	2024-03-27
HÄRNÖSAND	IC 2000 dwt	2024-04-15
SÖRÅKER-SUNDSVALL	II 2000 dwt	2024-04-09

Assistance Restrictions, FINLAND Assistansrestriktioner, Finland		
Port Hamn Satama	Min. ice class and tonnage Min. isklass och tonnage Min. jääluokka ja -kantavuus	First day of validity Giltigt fr.o.m Voimaantulopäivä
Tornio, Kemi, Oulu	IA, 4000 dwt	2024-04-02
Raahe, Kalajoki, Kokkola, Pietarsaari	IA, 4000 dwt	2024-01-13
Vaasa	I, 2000 dwt	2024-04-15
Kaskinen, Kristiinankaupunki, Pori, Rauma, Uusikaupunki, Naantali, Turku	-	2024-04-02
Eckerö, Maarianhamina	-	2024-03-18
Långnas, Taalintehdas, Forby	-	2024-04-02
Hanko	-	2024-03-18
Koverhar, Lappohja, Inkoo, Kantvik, Helsinki, Skoldvik	-	2024-04-02
Lovisa, Mussalo, Kotka	-	2024-04-08
Hamina	-	2024-04-15
Saimaa Canal	IA, 2000 dwt	2024-01-08
Lake Saimaa	I, 2000 dwt	2024-04-19

Assistance Restrictions, FINLAND Assistansrestriktioner, Finland		
Port Hamn Satama	Min. ice class and tonnage Min. isklass och tonnage Min. jääluokka ja -kantavuus	First day of validity Giltigt fr.o.m Voimaantulopäivä
Tornio, Kemi, Oulu	IA, 4000 dwt	2024-04-02
Raahe, Kalajoki, Kokkola, Pietarsaari	IA, 4000 dwt	2024-01-13
Vaasa	I, 2000 dwt	2024-04-15
Kaskinen, Kristiinankaupunki, Pori, Rauma, Uusikaupunki, Naantali, Turku	-	2024-04-02
Eckerö, Maarianhamina	-	2024-03-18
Långnas, Taalintehdas, Forby	-	2024-04-02
Hanko	-	2024-03-18
Koverhar, Lappohja, Inkoo, Kantvik, Helsinki, Skoldvik	-	2024-04-02
Lovisa, Mussalo, Kotka	-	2024-04-08
Hamina	-	2024-04-15
Saimaa Canal	IA, 2000 dwt	2024-01-08
Lake Saimaa	I, 2000 dwt	2024-04-19



Vessels bound for Gulf of Bothnia ports in which assistance restrictions apply, shall when passing latitude 60° 00' N report their nationality, name, destination, ETA and speed to ICE INFO on VHF channel 82. This report can also be given directly by telephone to +46 10 492 7600.

Vessels bound for Finnish or Swedish ports with assistance restrictions in the Quark or the Bay of Bothnia shall, 20 nautical miles before Nordvalen Lighthouse (63° 32' 15" N 20° 46' 60" E), report in accordance with the instructions for winter navigation to Bothnia VTS on VHF channel 67.

The traffic separation schemes in the Quark are temporarily out of use from 20 December due to ice conditions.

Fartyg destinationerade till hamnar med assistansrestriktion i Bottniska viken ska, vid passage av latituden 60° 00' N rapportera enligt instruktionerna för vintersjöfarten till ICE INFO på VHF-kanal 82 eller per telefon +46 10 492 7600.

Fartyg destinationerade till finska eller svenska hamnar med assistansrestriktion i Kvarken och Bottniska viken ska, 20 nautiska mil före Nordvalens fyr, rapportera enligt instruktionerna för vintersjöfarten till Bothnia VTS på VHF-kanal 67.

Trafiksepareringssystemet i Norra Kvarken är tillfälligt ur bruk från och med 20 december på grund av rådande isläge.

Aluksen, joka on matkalla Pohjanlahden satamaan, jossa on voimassa avustusrajoitukset, on ylittäessään leveysasteen 60° 00' N tehtävä talviliikenneohjeen mukainen ilmoitus ICE INFO:lle VHF-kanavalla 82 tai puhelimitse +46 10 492 7600.

Aluksen, joka on matkalla suomalaisen tai ruotsalaisen Merenkurkun tai Perämeren satamaan, jossa on voimassa avustusrajoitukset, on 20 mpk ennen Nordvalenin majakkaa tehtävä talviliikenneohjeen mukainen ilmoitus Bothnia VTS:lle VHF-kanavalla 67.

Reittijakojärjestelmä Merenkurussa on 20.12. alkaen tilapäisesti poissa käytöstä jääolojen takia.

ASSISTANCE RESTRICTIONS – ASSISTANSRESTRIKTIONER – AVUSTUSRAJOITUKSET

FINLAND – FINLAND – SUOMI		
Port Hamn Satama	Minimum ice class and tonnage Minsta isklass och tonnage Vähimmäisjääluokka ja -kantavuus	Date* Datum* Pvm*
Tornio, Kemi, Oulu	IA, 4000 dwt	2.4.2024
Raahe, Kalajoki, Kokkola, Pietarsaari	IA, 4000 dwt	13.1.2024
Vaasa	I, 2000 dwt	15.4.2024
Kaskinen, Kristiinankaupunki, Pori, Rauma, Uusikaupunki, Naantali, Turku	-	2.4.2024
Eckerö, Maarianhamina	-	18.3.2024
Långnäs, Taalintehdas, Förby	-	2.4.2024
Hanko	-	18.3.2024
Koverhar, Lappohja, Inkoo, Kantvik, Helsinki, Sköldvik	-	2.4.2024
Loviisa, Mussalo, Kotka	-	8.4.2024
Hamina	-	15.4.2024
Saimaa Canal	IA, 2000 dwt	8.1.2024
Lake Saimaa	I, 2000 dwt	19.4.2024

RUSSIA – RYSSLAND – VENÄJÄ		
Port Hamn Satama	Restriction Restriktion Rajoitus	Date* Datum* Pvm*
Vyborg, Vysotsk	Small crafts prohibited.	18.11.2023
	Barge towed by tug not allowed to navigate in ice. Vessels without ice class only with icebreaker. Vessels with ice class 'Ice1' or higher with an icebreaker or according to icebreakers instructions.	30.3.2024
Primorsk	Small crafts prohibited.	21.11.2023
	Barge towed by tug not allowed to navigate in ice. Vessels without ice class only with icebreaker. Vessels with ice class 'Ice1' or higher with an icebreaker or according to icebreaker's instructions.	25.3.2024
St. Petersburg	Small crafts prohibited.	14.11.2023
	-	26.3.2024
Ust-Luga	Small crafts prohibited.	29.11.2023
	-	25.3.2024

ESTONIA – ESTLAND – VIRO			
Port Hamn Satama	Min engine power Minimimaskineffekt Vähimmäiskoneteho	Ice class Isklass Jääluokka	Date* Datum* Pvm*
Pärnu, Kunda, Sillamäe	-	-	25.3.2024

SWEDEN – SVERIGE – RUOTSI		
Port Hamn Satama	Minimum ice class and tonnage Minsta isklass och tonnage Vähimmäisjääluokka ja -kantavuus	Date* Datum* Pvm*
Karlsborg	IA, 4000 dwt (2000 t)**	14.1.2024
Luleå, Haraholmen, Skelleftehamn	IA, 4000 dwt	14.1.2024
Holmsund	IB, 2000 dwt	12.4.2024
Rundvik, Husum, Örnköldsvik, Härnösand	IC, 2000 dwt	15.4.2024
Ångermanälven	IB, 2000 dwt	27.3.2024
Söråker, Sundsvall	II, 2000 dwt	9.4.2024
Stocka, Hudiksvall, Iggesund, Söderhamn	-	9.4.2024
Orrskär, Norrsundet, Gävle, Skutskär	-	5.4.2024
Öregrund, Hargshamn, Hallstavik, Grisslehamn	-	3.4.2024
Kappelskär, Nynäshamn	-	26.2.2024
Stockholm, Södertälje	-	18.3.2024
Mälaren	-	3.4.2024
Oxelösund, Norrköping, Västervik	-	26.2.2024
Oskarshamn, Mönsterås, Kalmar, Degerhamn, Bergkvara, Karlskrona, Stenungsund, Uddevalla	-	21.2.2024
Göta älv, Trollhätte Canal	-	14.3.2024
Vänern	-	26.3.2024
Åmål	-	27.3.2024

DENMARK – DANMARK – TANSKA		
Port Hamn Satama	Minimum ice class and tonnage Minsta isklass och tonnage Vähimmäisjääluokka ja -kantavuus	Date* Datum* Pvm*

GERMANY – TYSKLAND – SAKSA			
Port Hamn Satama	Min. engine power Min. maskineffekt Vähimmäiskoneteho	Ice class Isklass Jääluokka	Date* Datum* Pvm*

POLAND – POLEN – PUOLA			
Port Hamn Satama	Min. engine power Min. maskineffekt Vähimmäiskoneteho	Ice class Isklass Jääluokka	Date* Datum* Pvm*

LITHUANIA – LITAUEN – LIETTUA		
Port Hamn Satama	Restriction Restriktion Rajoitus	Date* Datum* Pvm*

LATVIA – LETTLAND – LATVIA		
Port Hamn Satama	Restriction Restriktion Rajoitus	Date* Datum* Pvm*

<p>Vessels bound for Gulf of Bothnia ports in which assistance restrictions apply, shall when passing latitude 60°00' N report their nationality, name, destination, ETA and speed to ICE INFO on VHF channel 82. This report can also be given directly by telephone to +46 10 492 7600.</p> <p>Vessels bound for Finnish or Swedish ports with assistance restrictions in the Quark or the Bay of Bothnia shall, 20 nautical miles before Nordvalen Lighthouse (63°32,15' N 20°46,60' E), report in accordance with the instructions for winter navigation to Bothnia VTS on VHF channel 67.</p> <p>The traffic separation schemes are temporarily out of use: In the Quark 20.12.2023 →</p>	<p>Fartyg destinerade till hamnar med assistansrestriktion i Bottniska viken ska, vid passage av latituden 60°00' N rapportera enligt instruktionerna för vintersjöfarten till ICE INFO på VHF-kanal 82 eller per telefon +46 10 492 7600.</p> <p>Fartyg destinerade till finska eller svenska hamnar med assistansrestriktion i Kvarken och Bottenviken ska, 20 nautiska mil före Nordvalens fyr, rapportera enligt instruktionerna för vintersjöfarten till Bothnia VTS på VHF-kanal 67.</p> <p>Trafiksepareringssystemet är tillfälligt ur bruk: i Kvarken 20.12.2023</p>	<p>Aluksen, joka on matkalla Pohjanlahden satamaan, jossa on voimassa avustusrajoitus, on ylittäessään leveysasteen 60°00' N tehtävä talviliikenneohjeen mukainen ilmoitus ICE INFO:lle VHF-kanavalla 82 tai puhelimitse +46 10 492 7600.</p> <p>Aluksen, joka on matkalla suomalaisen tai ruotsalaisen Merenkurkun tai Perämeren satamaan, jossa on voimassa avustusrajoitus, on 20 mpk ennen Nordvalenin majakkaa tehtävä talviliikenneohjeen mukainen ilmoitus Bothnia VTS:lle VHF-kanavalla 67.</p> <p>Reittijakojärjestelmä on tilapäisesti poissa käytöstä: Merenkurkussa 20.12.2023 →</p>
--	--	--

* First day of validity / Datum för ikraftträdande / Voimaantulopäivä

** Minimum cargo per port / Lastbegränsning per hamn / Lastirajoitus satamaa kohden