

Ice type Istyyppi Jäätyyppi	Concentration Koncentration Peittävyys	Symbols Symboler Merkinät
Ice free Isfritt Jäätön	-	Brash ice barrier Stampisvall Sohjovyö
New ice (< 5 cm) Nyis (< 5 cm) Uusi jää (< 5 cm)	7 - 10/10	Rafted ice Hopskjuten is Paallekkain ajautunut jää
Thin level ice (5-15 cm) Tunn jämn is (5-15 cm) Ohut tasainen jää (5-15 cm)	9 - 10/10	Ridged or hummocked ice Vallar eller upptornad is Ahtautunut tai roykkiöitynyt jää
Fast ice Fastis Kiintojää	10/10	Strips and patches Strängar av drivis Ajojänauhoja
Rotten fast ice Rutten fastis Hauras kiintojää	-	Floebit, floeberg Isbumling Ahtojää- tai roykkiölautta
Open water Oppet vatten Avovesi	< 1/10	Fracture Spricka Repeämä
Very open ice Mycket spridd drivis Hyvin harva ajojää	1 - 3/10	Fracture zone Område med sprickor Repeämävyöhyke
Open ice Spridd drivis Harva ajojää	4 - 6/10	Estimated ice edge Uppskattad iskant Arvioitu jään reuna
Close ice Tät drivis Tihea ajojää	7 - 8/10	Icebreaker (* coordinating) Isbrytare (* koordinerande) Jäänmurtaja (* koordinaattori)
Very close or compact ice Mycket tät / kompakt drivis Hyvin tihea ajojää	9 - 9+/10	Water temperature isotherm (°C) Vattentemperaturisoterm (°C) Veden lämpötilan tasa-arvokäyrä (°C)
Consolidated ice Sammanfrusen drivis Yhteenjäätynyt ajojää	10/10	Mean water temperature Ytvattnets medeltemperatur Meriveden pintalämpötilan keskiarvo (2008 - 2022)
Ice thickness (cm) Isstjocklek (cm) Jään paksuus (cm)		ICE = ice covered täckt av is jään peitossa

Restrictions to Navigation, SWEDEN
Trafikrestriktioner, Sverige - Liikennörajoitukset, Ruotsi

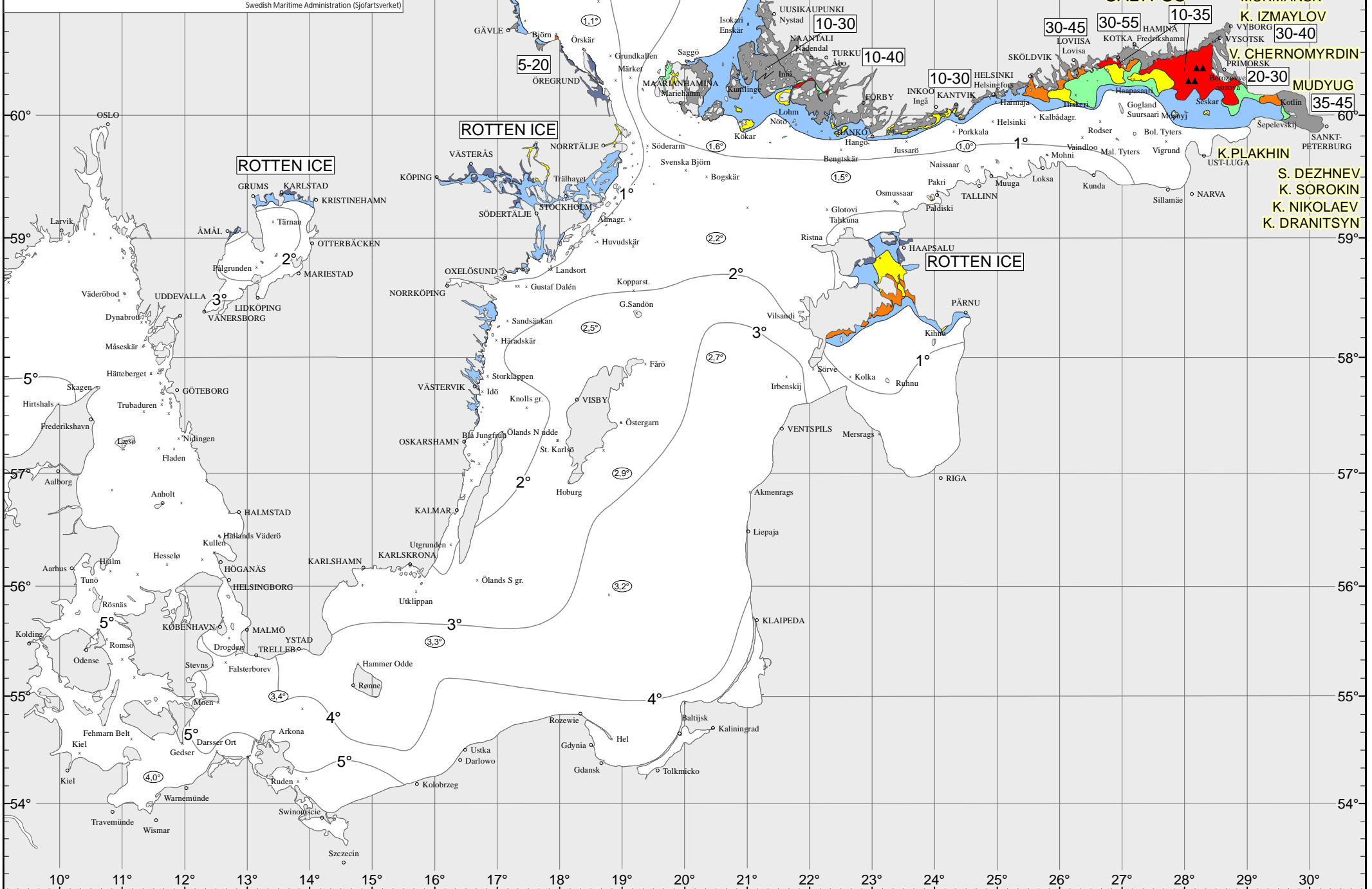
Port Hamn Satama	Min. ice class and tonnage Min. isklass och tonnage Min. jääluokka ja -kantavuus	First day of validity Giltigt fr.o.m. Voimaantulopäivä
KARLSBORG	IA 4000 dwt (2000 t)	2024-01-14
LULEÅ-SKELLEFTEHAMN	IA 4000 dwt	2024-01-14
HOLMSUND-ÖRNSKÖLDSVIK	IA 2000 dwt	2024-02-19
ÅNGERMANÄLVEN	IB 2000 dwt	2024-03-27
HÄRNÖSAND	IB 2000 dwt	2024-02-26
SÖRÅKER-SÖDERHAMN	IC 2000 dwt	2024-03-22
ORRSKÅR-GRISSLEHAMN	II 2000 dwt	2024-03-26
KÖPING-BÅLSTA	II 2000 dwt	2024-03-26

Swedish Maritime Administration (Sjöfartsverket)

Assistance Restrictions, FINLAND
Assistansrestriktioner, Finland Avustusrajoitukset, Suomi

Port Hamn Satama	Min. ice class and tonnage Min. isklass och tonnage Min. jääluokka ja -kantavuus	First day of validity Giltigt fr.o.m. Voimaantulopäivä
Tornio, Kemi, Oulu	IA Super, 2000 dwt (2000 t)** IA, 4000 dwt (2000 t)**	2024-02-27
Raahe, Kalajoki, Kokkola, Pietarsaari	IA, 4000 dwt	2024-01-13
Vaasa	IA, 2000 dwt	2024-01-10
Kaskinen, Kristiinankaupunki	II, 2000 dwt	2024-03-25
Pori, Rauma	II, 2000 dwt	2024-03-25
Uusikaupunki	II, 2000 dwt	2024-03-25
Naantali, Turku	II, 2000 dwt	2024-03-25
Eckerö, Maarianhamina	-	2024-03-18
Langnas	II, 2000 dwt	2024-01-13
Taalinteidas, Förby	II, 2000 dwt	2024-03-18
Hanko	-	2024-03-18
Koverhar, Lappohja, Inkoo, Kantvik, Helsinki	II, 2000 dwt	2024-03-18
Sköldvik	II, 2000 dwt	2024-03-25
Lovisa, Mussalo, Kotka, Hamina	I, 2000 dwt	2024-03-25
Lake Saimaa, Saimaa Canal	IA, 2000 dwt	2024-01-08

Finnish Transport Infrastructure Agency (Väylävirasto)
** Minimum cargo per port / Lastbegränsning per hamn / Lastirajoitus stamaa kohden



Vessels bound for Gulf of Bothnia ports in which assistance restrictions apply, shall when passing latitude 60° 00' N report their nationality, name, destination, ETA and speed to ICE INFO on VHF channel 82. This report can also be given directly by telephone to +46 10 492 7600.

Vessels bound for Finnish or Swedish ports with assistance restrictions in the Quark or the Bay of Bothnia shall, 20 nautical miles before Nordvalen Lighthouse (63° 32' 15" N 20° 46' 60" E), report in accordance with the instructions for winter navigation to Bothnia VTS on VHF channel 67.

The traffic separation schemes in the Quark are temporarily out of use from 20 December due to ice conditions. The transit traffic west of Holmöarna is temporarily prohibited.

Fartyg destinerade till hamnar med assistansrestriktion i Bottniska viken ska, vid passage av latituden 60° 00' N rapportera enligt instruktionerna för vintersjöfarten till ICE INFO på VHF-kanal 82 eller per telefon +46 10 492 7600.

Fartyg destinerade till finska eller svenska hamnar med assistansrestriktion i Kvarken och Bottenviken ska, 20 nautiska mil före Nordvalens fyr, rapportera enligt instruktionerna för vintersjöfarten till Bothnia VTS på VHF-kanal 67.

Trafiksepareringssystemet i Norra Kvarken är tillfälligt ur bruk från och med 20 december på grund av rådande isläge. Transittrafiken väster om Holmöarna är tillfälligt förbjuden.

Aluksen, joka on matkalla Pohjanlahden satamaan, jossa on voimassa avustusrajoitukset, on ylittäessään leveysasteen 60° 00' N tehtävä talviliikenneohjeen mukainen ilmoitus ICE INFO:lle VHF-kanavalla 82 tai puhelimitse +46 10 492 7600.

Aluksen, joka on matkalla suomalaisen tai ruotsalaisen Merenkurkun tai Perämeren satamaan, jossa on voimassa avustusrajoitukset, on 20 mpk ennen Nordvalenin majakkaa tehtävä talviliikenneohjeen mukainen ilmoitus Bothnia VTS:lle VHF-kanavalla 67.

Reittijärjestelmä Merenkurussa on 20.12. alkaen tilapäisesti poissa käytöstä jääolojen takia. Kauttakulkuliikenne Holmöarnan länsipuolte on tilapäisesti kielletty.

ASSISTANCE RESTRICTIONS – ASSISTANSRESTRIKTIONER – AVUSTUSRAJOITUKSET

FINLAND – FINLAND – SUOMI		
Port Hamn Satama	Minimum ice class and tonnage Minsta isklass och tonnage Vähimmäisjääloukka ja -kantavuus	Date* Datum* Pvm*
Tornio, Kemi, Oulu	IA Super, 2000 dwt (2000 t)** IA, 4000 dwt (2000 t)**	27.2.2024
Raahe, Kalajoki, Kokkola, Pietarsaari	IA, 4000 dwt	13.1.2024
Vaasa	IA, 2000 dwt	10.1.2024
Kaskinen, Kristiinankaupunki, Pori, Rauma, Uusikaupunki, Naantali, Turku	II, 2000 dwt	25.3.2024
Eckerö, Maarianhamina	-	18.3.2024
Långnäs	II, 2000 dwt	13.1.2024
Taalintehdas, Förby	II, 2000 dwt	18.3.2024
Hanko	-	18.3.2024
Koverhar, Lappohja, Inkoo, Kantvik, Helsinki	II, 2000 dwt	18.3.2024
Sköldvik	II, 2000 dwt	25.3.2024
Loviisa, Mussalo, Kotka, Hamina	I, 2000 dwt	25.3.2024
Saimaa, Saimaa Canal	IA, 2000 dwt	8.1.2024

RUSSIA – RYSSLAND – VENÄJÄ		
Port Hamn Satama	Restriction Restriktion Rajoitus	Date* Datum* Pvm*
Vyborg, Vysotsk	Small crafts prohibited.	18.11.2023
	Barge towed by tug not allowed to navigate in ice. Vessels without ice class only with icebreaker. Vessels with ice class 'Ice1' according to icebreakers instructions. Vessels with ice class 'Ice2' or higher according to icebreaker's instructions or independently.	11.3.2024
Primorsk	Small crafts prohibited.	11.3.2024
	Barge towed by tug not allowed to navigate in ice.	25.3.2024
	Vessels without ice class only with icebreaker. Vessels with ice class 'Ice1' or higher with an icebreaker or according to icebreaker's instructions.	25.3.2024
St. Petersburg	Small crafts prohibited.	14.11.2023
	-	26.3.2024
Ust-Luga	Small crafts prohibited.	29.11.2023
	-	25.3.2024

ESTONIA – ESTLAND – VIRO			
Port Hamn Satama	Min engine power Minimimaskineffekt Vähimmäiskoneteho	Ice class Isklass Jääloukka	Date* Datum* Pvm*
Pärnu, Kunda, Sillamäe	-	-	25.3.2024

SWEDEN – SVERIGE – RUOTSI		
Port Hamn Satama	Minimum ice class and tonnage Minsta isklass och tonnage Vähimmäisjääloukka ja -kantavuus	Date* Datum* Pvm*
Karlsborg	IA, 4000 dwt (2000 t)**	14.1.2024
Luleå, Haraholmen, Skelleftehamn	IA, 4000 dwt	14.1.2024
Holmsund	IA, 2000 dwt	17.2.2024
Rundvik, Husum, Örnköldsvik	IA, 2000 dwt	19.2.2024
Ångermanälven	IB, 2000 dwt	27.3.2024
Härnösand	IB, 2000 dwt	26.2.2024
Söråker, Sundsvall	IC, 2000 dwt	22.3.2024
Stocka, Hudiksvall, Iggesund, Söderhamn	IC, 2000 dwt	26.2.2024
Orrskär, Norrsundet, Gävle, Skutskär	II, 2000 dwt	18.3.2024
Öregrund, Hargshamn, Hallstavik, Grisslehamn	II, 2000 dwt	26.3.2024
Kappelskär, Nynäshamn	-	26.2.2024
Stockholm, Södertälje	-	18.3.2024
Mälaren	II, 2000 dwt	26.3.2024
Oxelösund, Norrköping, Västervik	-	26.2.2024
Oskarshamn, Mönsterås, Kalmar, Degerhamn, Bergkvara, Karlskrona, Stenungsund, Uddevalla	-	21.2.2024
Göta älv, Trollhätte Canal	-	14.3.2024
Vänern	-	26.3.2024
Ämäl	-	27.3.2024

DENMARK – DANMARK – TANSKA		
Port Hamn Satama	Minimum ice class and tonnage Minsta isklass och tonnage Vähimmäisjääloukka ja -kantavuus	Date* Datum* Pvm*

GERMANY – TYSKLAND – SAKSA			
Port Hamn Satama	Min. engine power Min. maskineffekt Vähimmäiskoneteho	Ice class Isklass Jääloukka	Date* Datum* Pvm*

POLAND – POLEN – PUOLA			
Port Hamn Satama	Min. engine power Min. maskineffekt Vähimmäiskoneteho	Ice class Isklass Jääloukka	Date* Datum* Pvm*

LITHUANIA – LITAUEN – LIETTUA		
Port Hamn Satama	Restriction Restriktion Rajoitus	Date* Datum* Pvm*

LATVIA – LETTLAND – LATVIA		
Port Hamn Satama	Restriction Restriktion Rajoitus	Date* Datum* Pvm*

<p>Vessels bound for Gulf of Bothnia ports in which assistance restrictions apply, shall when passing latitude 60°00' N report their nationality, name, destination, ETA and speed to ICE INFO on VHF channel 82. This report can also be given directly by telephone to +46 10 492 7600.</p> <p>Vessels bound for Finnish or Swedish ports with assistance restrictions in the Quark or the Bay of Bothnia shall, 20 nautical miles before Nordvalen Lighthouse (63°32,15' N 20°46,60' E), report in accordance with the instructions for winter navigation to Bothnia VTS on VHF channel 67.</p> <p>The traffic separation schemes are temporarily out of use: In the Quark 20.12.2023 → In Lake Vänern 12.1.2024 →</p> <p>The transit traffic: West of Holmöarna: temporarily prohibited.</p>	<p>Fartyg destinerade till hamnar med assistansrestriktion i Bottniska viken ska, vid passage av latituden 60°00' N rapportera enligt instruktionerna för vintersjöfarten till ICE INFO på VHF-kanal 82 eller per telefon +46 10 492 7600.</p> <p>Fartyg destinerade till finska eller svenska hamnar med assistansrestriktion i Kvarnen och Bottenviken ska, 20 nautiska mil före Nordvalens fyr, rapportera enligt instruktionerna för vintersjöfarten till Bothnia VTS på VHF-kanal 67.</p> <p>Trafiksepareringssystemet är tillfälligt ur bruk: i Kvarnen 20.12.2023 → på Vänern 12.1.2024 →</p> <p>Transittrafiken Väster om Holmöarna: tillfälligt förbjuden.</p>	<p>Aluksen, joka on matkalla Pohjanlahden satamaan, jossa on voimassa avustusrajoitus, on ylittäessään leveysasteen 60°00' N tehtävä talviliikenneohjeen mukainen ilmoitus ICE INFO:lle VHF-kanavalla 82 tai puhelimitse +46 10 492 7600.</p> <p>Aluksen, joka on matkalla suomalaisen tai ruotsalaiseen Merenkurkun tai Perämeren satamaan, jossa on voimassa avustusrajoitus, on 20 mpk ennen Nordvalenin majakkaa tehtävä talviliikenneohjeen mukainen ilmoitus Bothnia VTS:lle VHF-kanavalla 67.</p> <p>Reittijakojärjestelmä on tilapäisesti poissa käytöstä: Merenkurkussa 20.12.2023 → Vänernillä 12.1.2024 →</p> <p>Kauttakululiikenne Holmöarnan länsipuolitse tilapäisesti kielletty.</p>
--------------------------------------------------------------------------------------------------------------------------------------------------------------------------------------------------------------------------------------------------------------------------------------------------------------------------------------------------------------------------------------------------------------------------------------------------------------------------------------------------------------------------------------------------------------------------------------------------------------------------------------------------------------------------------------------------------------------------------------------------------------------------------------------------------------	-------------------------------------------------------------------------------------------------------------------------------------------------------------------------------------------------------------------------------------------------------------------------------------------------------------------------------------------------------------------------------------------------------------------------------------------------------------------------------------------------------------------------------------------------------------------------------------------------------------------------------------------------------------------------------------	-----------------------------------------------------------------------------------------------------------------------------------------------------------------------------------------------------------------------------------------------------------------------------------------------------------------------------------------------------------------------------------------------------------------------------------------------------------------------------------------------------------------------------------------------------------------------------------------------------------------------------------------------------------------------------------------------------------------

* First day of validity / Datum för ikraftträdande / Voimaantulopäivä

** Minimum cargo per port / Lastbegränsning per hamn / Lastirajoitus satamaa kohden