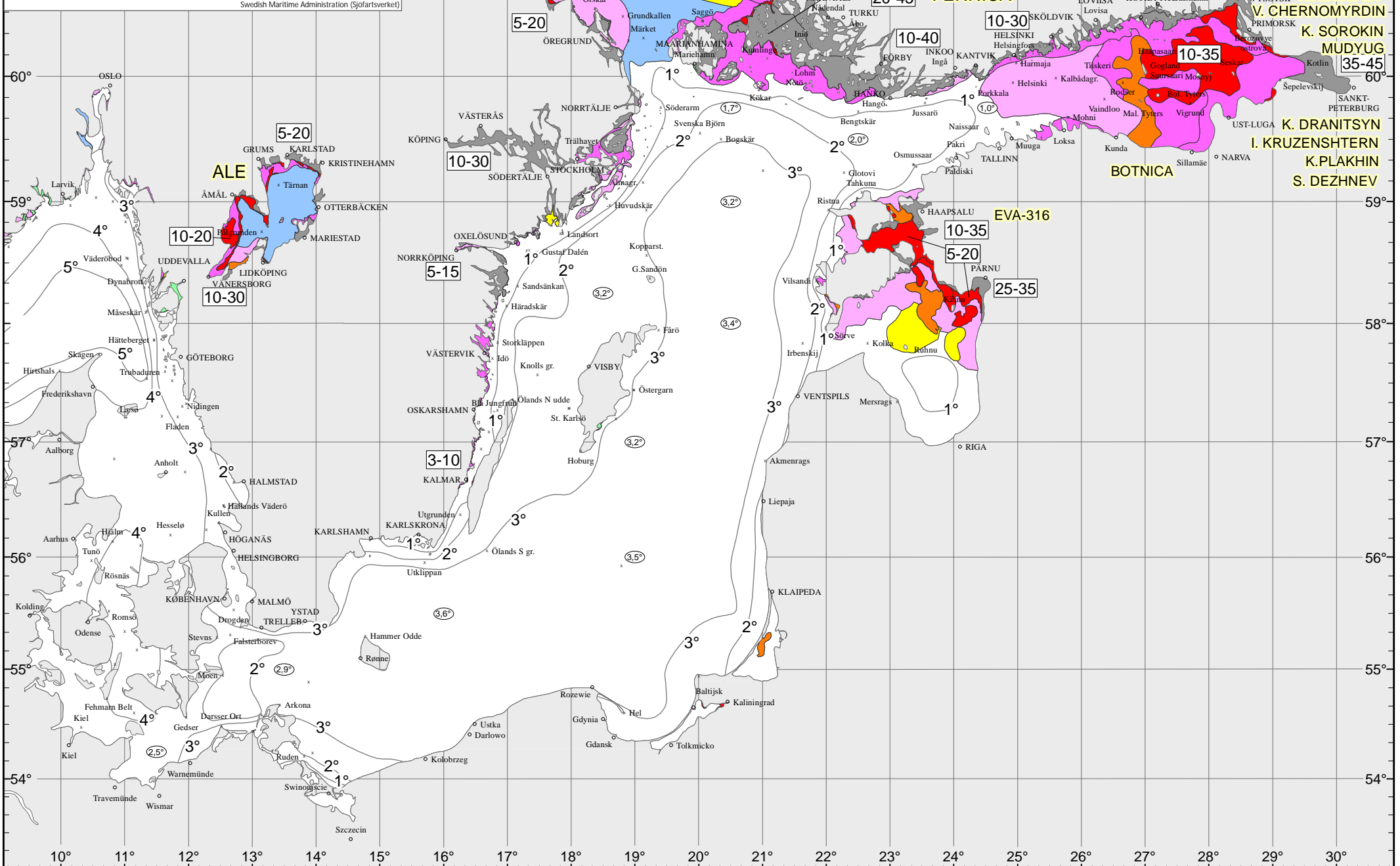


Ice type Istyyppi Jäätyyppi	Concentration Koncentration Peittävyys	Symbols Symboler Merkinät
Ice free Isfritt Jäätön	-	Brash ice barrier Stampisvall Sohjovyö
New ice (< 5 cm) Nyis (< 5 cm) Uusi jää (< 5 cm)	7 - 10/10	Rafted ice Hopskjuten is Paallekkain ajautunut jää
Thin level ice (5-15 cm) Tunn jämn is (5-15 cm) Ohut tasainen jää (5-15 cm)	9 - 10/10	Ridged or hummocked ice Vallar eller upptornad is Ahtaunut tai roykkiöitynyt jää
Fast ice Fastis Kiintojää	10/10	Strips and patches Strängar av drivis Ajojanauhoja
Rotten fast ice Rutten fastis Hauras kiintojää	-	Floebit, floeberg Isbumling Ahtojää- tai roykkiölautta
Open water Oppet vatten Avovesi	< 1/10	Fracture Spricka Repeämä
Very open ice Mycket spridd drivis Hyvin harva ajojää	1 - 3/10	Fracture zone Område med sprickor Repeämävyöhyke
Open ice Spridd drivis Harva ajojää	4 - 6/10	Estimated ice edge Uppskattad iskant Arvioitu jään reuna
Close ice Tät drivis Tihea ajojää	7 - 8/10	Icebreaker (* coordinating) Isbrytare (* koordinerande) Jäänmurtaja (* koordinaattori)
Very close or compact ice Mycket tät / kompakt drivis Hyvin tihea ajojää	9 - 9+/10	Water temperature isotherm (°C) Vattentemperaturisoterm (°C) Veden lämpötilan tasa-arvokäyrä (°C)
Consolidated ice Sammanfrusen drivis Yhteenäytynyt ajojää	10/10	Mean water temperature Ytvattnets medeltemperatur Meriveden pintalämpötilan keskiarvo (2008 - 2022)
Ice thickness (cm) Istjocklek (cm) Jään paksuus (cm)		ICE = ice covered täckt av is jään peitossa

Restrictions to Navigation, SWEDEN Trafikrestriktioner, Sverige - Liikenneajoitukset, Ruotsi			
Port Hamn Satama	Min ice class Min isklass Min jääluokka	Min tonnage Min tonnage Min kantavuus	First day of validity Giltigt fr.o.m Voimaantulopäiva
KARLSBORG	IA	4000 dwt (2000t)	2024-01-14
LULEÅ-SKELLEFTEHAMN	IA	4000 dwt	2024-01-14
HOLMSUND-ÖRNSKOLDSVIK	IB	2000 dwt	2024-01-17
ÅNGERMANALVEN	IB	2000 dwt	2023-12-18
HÄRNÖSAND-ÖREGRUND	IB	2000 dwt	2024-01-17
HARGSHAMN-GRISSEHAMN	IC	2000 dwt	2024-01-04
KAPPELSKÄR	II	2000 dwt	2024-01-04
MALAREN	IB	2000 dwt	2024-01-14
STOCKHOLM-NORRKÖPING	II	2000 dwt	2024-01-04
VÄSTERVIK-KARLSKRONA	II	2000 dwt	2024-01-04
STENUNGSUND-UDDEVALLA	II	2000 dwt	2024-01-04
TROLLHÄTTKANAL och GÖTA ÄLV	IB	2000 dwt	2024-01-16
VÄNERN	IB	2000 dwt	2024-01-16

Assistance Restrictions, FINLAND Assistansrestriktioner, Finland		
Port	Min. ice class and tonnage Min.isklass och tonnage Min jääluokka ja -kantavuus	First day of validity Giltigt fr.o.m. Voimaantulopäiva
Hamm Satama	IA Super, 2000 dwt IA, 4000 dwt	2024-01-13
Tornio, Kemi, Oulu	IA Super, 2000 dwt IA, 4000 dwt	2024-01-13
Raahe, Kalajoki, Kokkola, Pietarsaari	IA, 4000 dwt	2024-01-13
Vaasa	IA, 2000 dwt	2024-01-10
Kaskinen, Kristiinankaupunki	IB, 2000 dwt	2024-01-23
Pori, Rauma, Taalintehdas, Förby, Koverhar, Lappohja, Inkoo, Kantvik	I, 2000 dwt	2024-01-13
Naantali, Turku	I, 2000 dwt	2024-01-23
Uusikaupunki	IA, 2000 dwt	2024-02-11
Eckerö, Maarianhamina, Långnas, Hanko	II, 2000 dwt	2024-01-13
Helsinki, Sköldvik	I, 2000 dwt	2024-01-29
Loviisa, Mussalo, Kotka, Hamina	IB, 2000 dwt	2024-01-29
Lake Saimaa, Saimaa Canal	IA, 2000 dwt	2024-01-08
Rauma	IB, 2000 dwt	2024-02-14

Finnish Transport Infrastructure Agency (Vaylavirasto)



Vessels bound for Gulf of Bothnia ports in which assistance restrictions apply, shall when passing latitude 60° 00' N report their nationality, name, destination, ETA and speed to ICE INFO on VHF channel 82. This report can also be given directly by telephone to +46 10 492 7600.

Vessels bound for Finnish or Swedish ports with assistance restrictions in the Quark or the Bay of Bothnia shall, 20 nautical miles before Nordvalen Lighthouse (63° 32' 15" N 20° 46' 60" E), report in accordance with the instructions for winter navigation to Bothnia VTS on VHF channel 67.

The traffic separation schemes in the Quark are temporarily out of use from 20 December due to ice conditions.

The transit traffic west of Holmöarna is temporarily prohibited. Kalmarsund and Öregrundsgrepen: Transit traffic for low powered vessels is not recommended.

Fartyg destinationerade till hamnar med assistansrestriktion i Bottniska viken ska, vid passage av latituden 60° 00' N rapportera enligt instruktionerna för vintersjöfarten till ICE INFO på VHF-kanal 82 eller per telefon +46 10 492 7600.

Fartyg destinationerade till finska eller svenska hamnar med assistansrestriktion i Kvarken och Bottenviken ska, 20 nautiska mil före Nordvalens fyr, rapportera enligt instruktionerna för vintersjöfarten till Bothnia VTS på VHF-kanal 67.

Trafiksepareringssystemet i Norra Kvarken är tillfälligt ur bruk från och med 20 december på grund av rådande isläge.

Transittrafiken väster om Holmöarna är tillfälligt förbjuden. Kalmarsund och Öregrundsgrepen: Genomfartstrafik avrådes för maskinsvaga fartyg.

Aluksen, joka on matkalla Pohjanlahden satamaan, jossa on voimassa avustusrajoitukset, on ylittäessään leveysasteen 60° 00' N tehtävä talviliikenneohjeen mukainen ilmoitus ICE INFO:lle VHF-kanavalla 82 tai puhelimitse +46 10 492 7600.

Aluksen, joka on matkalla suomalaisen tai ruotsalaisen Merenkurkun tai Perämeren satamaan, jossa on voimassa avustusrajoitukset, on 20 mpk ennen Nordvalenin majakkaa tehtävä talviliikenneohjeen mukainen ilmoitus Bothnia VTS:lle VHF-kanavalla 67.

Reittijakojärjestelmä Merenkurkussa on 20.12. alkaen tilapäisesti poissa käytöstä jääolojen takia.

Kauttakulkuliikenne Holmoarnan länsipuolella on tilapäisesti kielletty. Kalmarsund ja Öregrundsgrepen: Läpikulukilvenettä ei suositella heikkotehoisille aluksille.

ASSISTANCE RESTRICTIONS – ASSISTANSRESTRIKTIONER – AVUSTUSRAJOITUKSET

FINLAND – FINLAND – SUOMI		
Port Hamn Satama	Minimum ice class and tonnage Minsta isklass och tonnage Vähimmäisjääloukka ja -kantavuus	Date* Datum* Pvm*
Tornio, Kemi, Oulu	IA Super, 2000 dwt IA, 4000 dwt	13.1.2024
Raahe, Kalajoki, Kokkola, Pietarsaari	IA, 4000 dwt	13.1.2024
Vaasa	IA, 2000 dwt	10.1.2024
Kaskinen, Kristiinankaupunki	IB, 2000 dwt	23.1.2024
Pori, Rauma	I, 2000 dwt	13.1.2024
Naantali, Turku	I, 2000 dwt	23.1.2024
Uusikaupunki	IA, 2000 dwt	11.2.2024
Eckerö, Maarianhamina, Långnäs	II, 2000 dwt	13.1.2024
Taalintehdas, Förby	I, 2000 dwt	13.1.2024
Hanko	II, 2000 dwt	13.1.2024
Koverhar, Lappohja, Inkoo, Kantvik	I, 2000 dwt	13.1.2024
Helsinki, Sköldvik	I, 2000 dwt	29.1.2024
Loviisa, Mussalo, Kotka, Hamina	IB, 2000 dwt	29.1.2024
Mussalo	I, 2000 dwt	23.1.2024
Saimaa, Saimaa Canal	IA, 2000 dwt	8.1.2024
Rauma	IB, 2000 dwt	14.2.2024

SWEDEN – SVERIGE – RUOTSI		
Port Hamn Satama	Minimum ice class and tonnage Minsta isklass och tonnage Vähimmäisjääloukka ja -kantavuus	Date* Datum* Pvm*
Karlsborg	IA, 4000 dwt (2000t)	14.1.2024
Luleå, Haraholmen, Skelleftehamn	IA, 4000 dwt	14.1.2024
Holmsund	IB, 2000 dwt	4.1.2024
Rundvik, Husum, Örnköldsvik	IB, 2000 dwt	17.1.2024
Ångermanälven	IB, 2000 dwt	18.12.2023
Härnösand, Söråker, Sundsvall, Stocka, Hudiksvall, Iggesund, Söderhamn, Orrskär, Norrsundet, Gävle, Skutskär, Öregrund	IB, 2000 dwt	17.1.2024
Hargshamn, Hallstavik, Grisslehamn	IC, 2000 dwt	4.1.2024
Kappelskär, Stockholm, Nynäshamn, Södertälje,	II, 2000 dwt	4.1.2024
Köping, Västerås	IB, 2000 dwt	4.1.2024
Bålsta	IB, 2000 dwt	14.1.2024
Oxelösund, Norrköping, Västervik, Oskarshamn, Mönsterås, Kalmar, Degerhamn, Bergkvara, Karlskrona	II, 2000 dwt	4.1.2024
Stenungsund, Uddevalla	II, 2000 dwt	4.1.2024
Göta älv, Trollhätte Canal, Vänern	IB, 2000 dwt	16.1.2024

RUSSIA – RYSSLAND – VENÄJÄ		
Port Hamn Satama	Restriction Restriktion Rajoitus	Date* Datum* Pvm*
Vyborg	Small crafts prohibited. Barge towed by tug not allowed to navigate in ice. Vessels without ice class only with icebreaker. Vessels with ice class 'Ice1' or higher with an icebreaker or according to icebreaker's instructions.	18.11.2023 13.1.2024 13.1.2024 13.1.2024
Vysotsk	Small crafts prohibited. Barge towed by tug not allowed to navigate in ice. Vessels without ice class only with icebreaker. Vessels with ice class Ice1 or higher with an icebreaker or according to icebreaker's instructions.	18.11.2023 27.1.2024 27.1.2024 27.1.2024
Primorsk	Small crafts prohibited Barge towed by tug not allowed to navigate in ice. Vessels without ice class only with icebreaker. Vessels with ice class Ice1 or higher with an icebreaker or according to icebreaker's instructions.	21.1.2024 1.2.2024 1.2.2024 1.2.2024
St. Petersburg	Small crafts prohibited Barge towed by tug not allowed to navigate in ice.	14.11.2023 14.2.2024
Ust-Luga	Small crafts prohibited. Barge towed by tug not allowed to navigate in ice. Vessels without ice class only with icebreaker. Vessels with ice class Ice1 or higher with an icebreaker or according to icebreaker's instructions.	29.11.2023 8.2.2024 8.2.2024 8.2.2024

DENMARK – DANMARK – TANSKA		
Port Hamn Satama	Minimum ice class and tonnage Minsta isklass och tonnage Vähimmäisjääloukka ja -kantavuus	Date* Datum* Pvm*

GERMANY – TYSKLAND – SAKSA			
Port Hamn Satama	Min. engine power Min. maskineffekt Vähimmäiskoneteho	Ice class Isklass Jääloukka	Date* Datum* Pvm*

POLAND – POLEN – PUOLA			
Port Hamn Satama	Min. engine power Min. maskineffekt Vähimmäiskoneteho	Ice class Isklass Jääloukka	Date* Datum* Pvm*

LITHUANIA – LITAUEN – LIETTUA		
Port Hamn Satama	Restriction Restriktion Rajoitus	Date* Datum* Pvm*

LATVIA – LETTLAND – LATVIA		
Port Hamn Satama	Restriction Restriktion Rajoitus	Date* Datum* Pvm*

ESTONIA – ESTLAND – VIRO			
Port Hamn Satama	Min engine power Minimimaskineffekt Vähimmäiskoneteho	Ice class Isklass Jääloukka	Date* Datum* Pvm*
Pärnu	1800 kW	1B (Lloyd's)	27.1.2024
Kunda, Sillamäe	1200 kW	II (Lloyd's)	4.2.2024

<p>Vessels bound for Gulf of Bothnia ports in which assistance restrictions apply, shall when passing latitude 60°00' N report their nationality, name, destination, ETA and speed to ICE INFO on VHF channel 82. This report can also be given directly by telephone to +46 10 492 7600.</p> <p>Vessels bound for Finnish or Swedish ports with assistance restrictions in the Quark or the Bay of Bothnia shall, 20 nautical miles before Nordvalen Lighthouse (63°32,15' N 20°46,60' E), report in accordance with the instructions for winter navigation to Bothnia VTS on VHF channel 67.</p> <p>The traffic separation schemes are temporarily out of use: In the Quark 20.12.2023 → In Lake Vänern 12.1.2024 →</p> <p>The transit traffic: West of Holmöarna: temporarily prohibited. Kalmarsund, Öregrundsgrepen: not recommended for low powered vessels.</p>	<p>Fartyg destinerade till hamnar med assistansrestriktion i Bottniska viken ska, vid passage av latituden 60°00' N rapportera enligt instruktionerna för vintersjöfarten till ICE INFO på VHF-kanal 82 eller per telefon +46 10 492 7600.</p> <p>Fartyg destinerade till finska eller svenska hamnar med assistansrestriktion i Kvarken och Bottenviken ska, 20 nautiska mil före Nordvalens fyr, rapportera enligt instruktionerna för vintersjöfarten till Bothnia VTS på VHF-kanal 67.</p> <p>Trafiksepareringssystemet är tillfälligt ur bruk: i Kvarken 20.12.2023 → på Vänern 12.1.2024 →</p> <p>Transittrafiken Väster om Holmöarna: tillfälligt förbjuden. Kalmarsund och Öregrundsgrepen: avrådes för maskinsvaga fartyg.</p>	<p>Aluksen, joka on matkalla Pohjanlahden satamaan, jossa on voimassa avustusrajoitus, on ylittäessään leveysasteen 60°00' N tehtävä talviliikenneohjeen mukainen ilmoitus ICE INFO:lle VHF-kanavalla 82 tai puhelimitse +46 10 492 7600.</p> <p>Aluksen, joka on matkalla suomalaisen tai ruotsalaisen Merenkurkun tai Perämeren satamaan, jossa on voimassa avustusrajoitus, on 20 mpk ennen Nordvalenin majakkaa tehtävä talviliikenneohjeen mukainen ilmoitus Bothnia VTS:lle VHF-kanavalla 67.</p> <p>Reittijakojärjestelmä on tilapäisesti poissa käytöstä: Merenkurkussa 20.12.2023 → Vänernillä 12.1.2024 →</p> <p>Kauttakululiikenne Holmöarnan länsipuolitse tilapäisesti kielletty. Kalmarsund ja Öregrundsgrepen: ei suositella heikkotehoisille aluksille.</p>
--	---	---

*First day of validity / Datum för ikraftträdande / Voimaantulopäivä