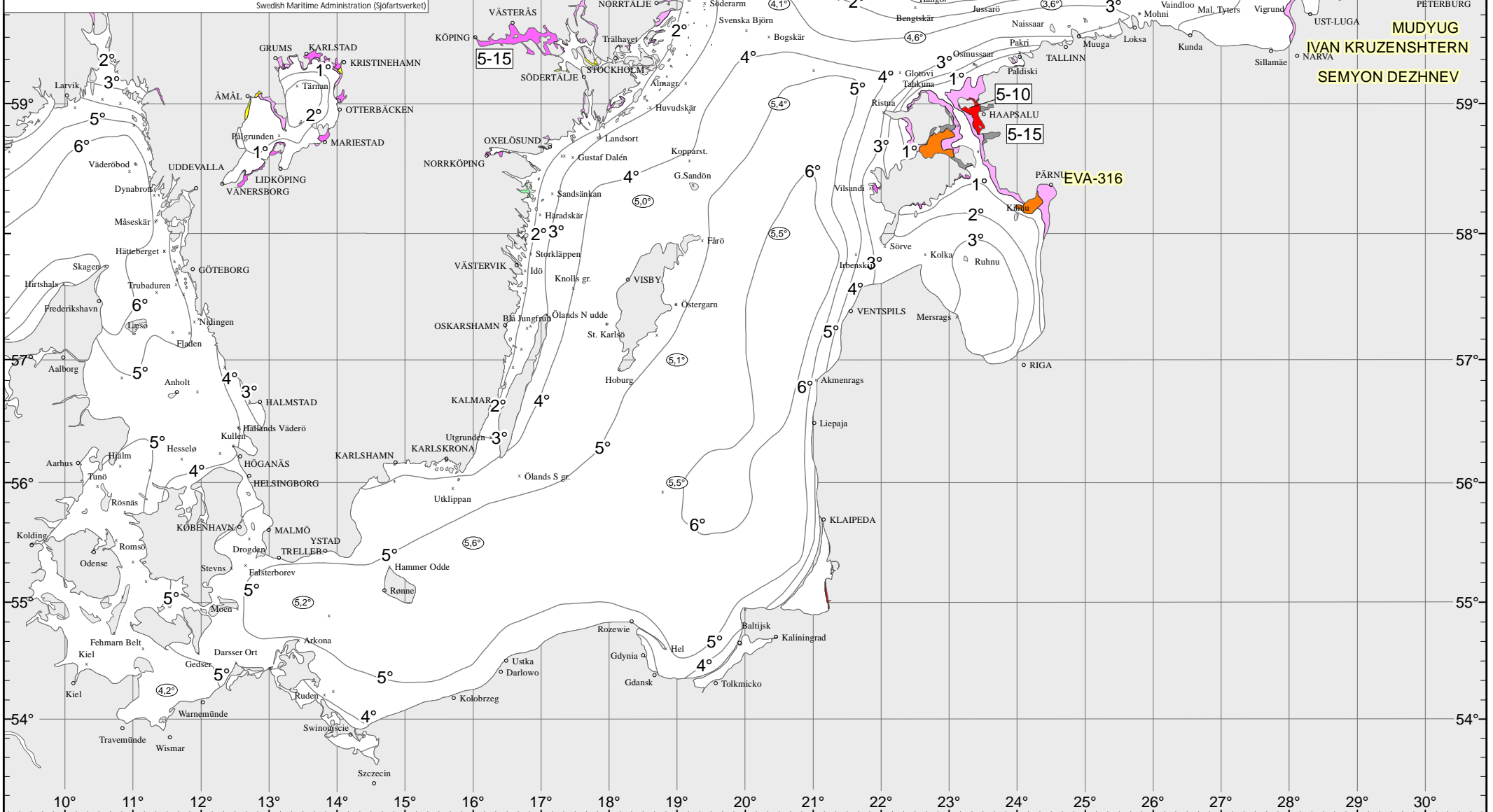


Ice type Istyp Jäätyyppi	Concentration Koncentration Peittävyys	Symbols Symboler Merkinnät
Ice free Isfritt Jäätön	-	Brash ice barrier Stampisvall Sohjovyö
New ice (< 5 cm) Nyis (< 5 cm) Uusi jää (< 5 cm)	7 - 10/10	Rafted ice Hopskjuten is Paallekkain ajautunut jää
Thin level ice (5-15 cm) Tunn jämn is (5-15 cm) Ohut tasainen jää (5-15 cm)	9 - 10/10	Ridged or hummocked ice Vallar eller upptornad is Ahtautunut tai roykkiöitynyt jää
Fast ice Fastis Kiintojää	10/10	Strips and patches Strängar av drivis Ajojänauhoja
Rotten fast ice Rutten fastis Hauras kiintojää	-	Floebit, floeberg Isbumling Ahtojää- tai roykkiölautta
Open water Oppet vatten Avovesi	< 1/10	Fracture Spricka Repeämä
Very open ice Mycket spridd drivis Hyvin harva ajojää	1 - 3/10	Fracture zone Område med sprickor Repeämavyöhyke
Open ice Spridd drivis Harva ajojää	4 - 6/10	Estimated ice edge Uppskattad iskant Arvioitu jään reunua
Close ice Tät drivis Tiheä ajojää	7 - 8/10	Icebreaker (* coordinating) Isbrytare (* koordinerande) Jäänmurtaja (* koordinaattori)
Very close or compact ice Sammanfrusen drivis Hyvin tiheä ajojää	9 - 9+/10	Water temperature isotherm (°C) Vattentemperaturisoterm (°C) Veden lämpötilan tasa-arvokäyrä (°C)
Consolidated ice Sammanfrusen drivis Yhteensäätynyt ajojää	10/10	Mean water temperature Ytvattnets medeltemperatur Meriveden pintalämpötilan keskiarvo (2008 - 2022)
Ice thickness (cm) Istjocklek (cm) Jään paksuus (cm)		ICE = ice covered täckt av is jään peitossa

Restrictions to Navigation, SWEDEN Trafikrestriktioner, Sverige - Liikennörajoitukset, Ruotsi			
Port Hamn Satama	Min ice class Min isklass Min jääluokka	Min tonnage Min tonnage Min kantavuus	First day of validity Giltigt fr.o.m. Voimaantulopäivä
KARLSBORG-SKELLEFTEHAMN	IB	2000 dwt	2023-12-20
HOLMSUND	IC	2000 dwt	2023-12-18
RUNDEVIK-HUSUM	II	2000 dwt	2023-12-12
ÖRNSKÖLDSVIK	IC	2000 dwt	2023-12-18
ÄNGERMANÄLVEN	IB	2000 dwt	2023-12-18
HÄRNÖSAND-SKUTSKÄR	II	2000 dwt	2023-12-18
KÖPING-VÄSTERÄS	IC	2000 dwt	2023-12-18
TROLLHÄTTKANAL, GÖTA ÄLV och VANERN	IC	1300 dwt 2000 dwt	2023-12-05
HOLMSUND	IB	2000 dwt	2024-01-04
RUNDEVIK-NORRSUNDET	IC	2000 dwt	2024-01-04
GÄVLE	IC	2000 dwt 4000 dwt	2024-01-04
SKUTSKÄR-GRISSEHAMN	IC	2000 dwt	2024-01-04
KAPPELSKÄR	II	2000 dwt	2024-01-04
KÖPING-VÄSTERÄS	IB	2000 dwt	2024-01-04
BÄLSTA	IC	2000 dwt	2024-01-04
STOCKHOLM-KARLSKRONA	II	2000 dwt	2024-01-04
STENUNGSUND-UDDEVALLA	II	2000 dwt	2024-01-04
TROLLHÄTTKANAL, GÖTA ÄLV och VANERN	IC	2000 dwt	2024-01-04

Assistance Restrictions, FINLAND Assistansrestriktioner, Finland		
Port Hamn Satama	Min. ice class and tonnage Min.isklass och tonnage Min jääluokka ja -kantavuus	First day of validity Giltigt fr.o.m. Voimaantulopäivä
Tornio, Kemi, Oulu	IB, 2000 dwt	2023-12-17
Raahе, Kalajoki, Kokkola, Pietarsaari	I, 2000 dwt	2023-12-20
Vaasa	I, 2000 dwt	2023-12-17
Kaskinen, Uusikaupunki	II, 2000 dwt	2023-12-17
Kristiinankaupunki, Pori, Rauma	II, 2000 dwt	2024-01-01
Taalintehdas, Forby, Koverhar, Lappohja, Inkoo, Kantvik, Helsinki, Skoldvik, Loviisa, Mussalo, Kotka, Hamina	II, 2000 dwt	2023-12-09
Lake Saimaa, Saimaa Canal	IB, 2000 dwt	2023-12-13
Raahе, Kalajoki, Kokkola, Pietarsaari, Vaasa	IB, 2000 dwt	2024-01-02



Vessels bound for Gulf of Bothnia ports in which assistance restrictions apply, shall when passing latitude 60° 00' N report their nationality, name, destination, ETA and speed to ICE INFO on VHF channel 82. This report can also be given directly by telephone to +46 10 492 7600.

Vessels bound for Finnish or Swedish ports with assistance restrictions in the Quark or the Bay of Bothnia shall, 20 nautical miles before Nordvalen Lighthouse (63° 32' 15" N 20° 46' 60" E), report in accordance with the instructions for winter navigation to Bothnia VTS on VHF channel 67.

The traffic separation schemes in the Quark are temporarily out of use from 20 December due to ice conditions.

Fartyg destinerade till hamnar med assistansrestriktion i Bottniska viken ska, vid passage av latituden 60° 00' N rapportera enligt instruktionerna för vintersjöfarten till ICE INFO på VHF-kanal 82 eller per telefon +46 10 492 7600.

Fartyg destinerade till finska eller svenska hamnar med assistansrestriktion i Kvarken och Bottenviken ska, 20 nautiska mil före Nordvalens fyr, rapportera enligt instruktionerna för vintersjöfarten till Bothnia VTS på VHF-kanal 67.

Trafiksepareringssystemet i Norra Kvarken är tillfälligt ur bruk från och med 20 december på grund av rådande isläge.

Aluksen, joka on matkalla Pohjanlahden satamassa, jossa on voimassa avustusrajoitus, on ylittäessään leveysasteen 60° 00' N tehtävä talviliikenneohjeen mukainen ilmoitus ICE INFO:lle VHF-kanavalla 82 tai puhelimitse +46 10 492 7600.

Aluksen, joka on matkalla suomalaisen tai ruotsalaisen Merenkurkun tai Perämeren satamassa, jossa on voimassa avustusrajoitus, on 20 mpk ennen Nordvalenin majakkaa tehtävä talviliikenneohjeen mukainen ilmoitus Bothnia VTS:lle VHF-kanavalla 67.

Reittijakojärjestelmä Merenkurussa on 20.12. alkaen tilapäisesti poissa käytöstä jääolojen takia.

ASSISTANCE RESTRICTIONS – ASSISTANSRESTRIKTIONER – AVUSTUSRAJOITUKSET

FINLAND – FINLAND – SUOMI		
Port Hamn Satama	Minimum ice class and tonnage Minsta isklass och tonnage Vähimmäisjääluokka ja -kantavuus	First day of validity Datum för ikrafträdande Voimaantulopäivä
Tornio, Kemi, Oulu	IB, 2000 dwt	17.12.2023
Raahe, Kalajoki, Kokkola, Pietarsaari	I, 2000 dwt	20.12.2023
Vaasa	I, 2000 dwt	17.12.2023
Kaskinen, Uusikaupunki	II, 2000 dwt	17.12.2023
Kristiinankaupunki, Pori, Rauma	II, 2000 dwt	1.1.2024
Taalintehdas, Förby, Koverhar, Lappohja, Inkoo, Kantvik, Helsinki, Sköldvik, Loviisa, Mussalo, Kotka, Hamina	II, 2000 dwt	9.12.2023
Lake Saimaa, Saimaa Canal	IB, 2000 dwt	13.12.2023
Raahe, Kalajoki, Kokkola, Pietarsaari, Vaasa	IB, 2000 dwt	2.1.2024

RUSSIA – RYSSLAND – VENÄJÄ		
Port Hamn Satama	Restriction Restriktion Rajoitus	First day of validity Datum för ikrafträdande Voimaantulopäivä
Vyborg, Vysotsk	Small crafts prohibited.	18.11.2023
	Barge towed by tug not allowed to navigate in ice.	30.12.2023
	Vessels without ice class only with icebreaker.	30.12.2023
Ust-Luga	Vessels with ice class 'Ice1' or higher with an icebreaker or according to icebreaker's instructions.	30.12.2023
	Vessels with ice class 'Ice1' or higher with an icebreaker or according to icebreaker's instructions.	29.12.2023
Primorsk	Small crafts prohibited	21.11.2023
Saint Petersburg	Small crafts prohibited	14.11.2023
Ust-Luga	Small crafts prohibited.	29.11.2023
	Barge towed by tug not allowed to navigate in ice.	29.12.2023
	Vessels without ice class only with icebreaker.	29.12.2023
	Vessels with ice class 'Ice1' or higher with an icebreaker or according to icebreaker's instructions.	29.12.2023

ESTONIA – ESTLAND – VIRO			
Port Hamn Satama	Min engine power Minimimaskineffekt Vähimmäiskoneteho	Ice class Isklass Jääluokka	First day of validity Datum för ikrafträdande Voimaantulopäivä
Pärnu	1600 kW	1C (Lloyd's)	22.12.2023

DENMARK – DANMARK – TANSKA		
Port Hamn Satama	Minimum ice class and tonnage Minsta isklass och tonnage Vähimmäisjääluokka ja -kantavuus	First day of validity Datum för ikrafträdande Voimaantulopäivä

GERMANY – TYSKLAND – SAKSA			
Port Hamn Satama	Min. engine power Min. maskineffekt Vähimmäiskoneteho	Ice class Isklass Jääluokka	First day of validity Datum för ikrafträdande Voimaantulopäivä

Vessels bound for Gulf of Bothnia ports in which assistance restrictions apply, shall when passing latitude 60°00' N report their nationality, name, destination, ETA and speed to ICE INFO on VHF channel 82. This report can also be given directly by telephone to +46 10 492 7600.	Fartyg destinerade till hamnar med assistansrestriktion i Bottniska viken ska, vid passage av latituden 60°00' N rapportera enligt instruktionerna för vintersjöfarten till ICE INFO på VHF-kanal 82 eller per telefon +46 10 492 7600.	Aluksen, joka on matkalla Pohjanlahden satamaan, jossa on voimassa avustusrajoitus, on ylittäessään leveysasteen 60°00' N tehtävä talviliikenneohjeen mukainen ilmoitus ICE INFO:lle VHF-kanavalla 82 tai puhelimitse +46 10 492 7600.
Vessels bound for Finnish or Swedish ports with assistance restrictions in the Quark or the Bay of Bothnia shall, 20 nautical miles before Nordvalen Lighthouse (63°32,15' N 20°46,60' E), report in accordance with the instructions for winter navigation to Bothnia VTS on VHF channel 67.	Fartyg destinerade till finska eller svenska hamnar med assistansrestriktion i Kvarken och Bottenviken ska, 20 nautiska mil före Nordvalens fyr, rapportera enligt instruktionerna för vintersjöfarten till Bothnia VTS på VHF-kanal 67.	Aluksen, joka on matkalla suomalaisen tai ruotsalaisen Merenkurkun tai Perämeren satamaan, jossa on voimassa avustusrajoitus, on 20 mpk ennen Nordvalenin majakkaa tehtävä talviliikenneohjeen mukainen ilmoitus Bothnia VTS:lle VHF-kanavalla 67.
The traffic separation schemes in the Quark are temporarily out of use from December 20th.	Trafiksepareringssystemet i Kvarken är tillfälligt ur bruk på grund av isförhållandena från och med den 20 december.	Reittijokjärjestelmä Merenkurkussa on tilapäisesti poissa käytöstä jääolojen takia 20. joulukuuta alkaen.

SWEDEN – SVERIGE – RUOTSI		
Port Hamn Satama	Minimum ice class and tonnage Minsta isklass och tonnage Vähimmäisjääluokka ja -kantavuus	First day of validity Datum för ikrafträdande Voimaantulopäivä
Karlsborg, Luleå	IB, 2000 dwt	18.12.2023
Haraholmen, Skelleftehamn	IB, 2000 dwt	20.12.2023
Holmsund, Örnsköldsvik	IC, 2000 dwt	18.12.2023
Rundvik, Husum	II, 2000 dwt	12.12.2023
Ångermanälven	IB, 2000 dwt	18.12.2023
Härnösand, Söråker, Sundsvall, Stocka, Hudiksvall, Iggesund, Söderhamn, Orrskär, Norrsundet, Gävle, Skutskär	II, 2000 dwt	18.12.2023
Köping, Västerås	IC, 2000 dwt	18.12.2023
Göta älv, Trollhätte Canal, Lake Vänern	IC, 1300 dwt II, 2000 dwt	5.12.2023
Holmsund	IB, 2000 dwt	4.1.2024
Rundvik, Husum, Härnösand, Söråker, Sundsvall, Stocka, Hudiksvall, Iggesund, Söderhamn, Orrskär, Norrsundet, Gävle, Skutskär, Öregrund, Hargshamn, Hallstavik, Grisslehamn	IC, 2000 dwt	4.1.2024
Köping, Västerås	IB, 2000 dwt	4.1.2024
Bålsta	IC, 2000 dwt	4.1.2024
Kappelskär, Stockholm, Nynäshamn, Södertälje, Oxelösund, Norrköping, Västervik, Oskarshamn, Mönsterås, Kalmar, Degerhamn, Bergkvara, Karlskrona	II, 2000 dwt	4.1.2024
Stenungsund, Uddevalla	II, 2000 dwt	4.1.2024
Göta älv, Trollhätte Canal, Lake Vänern	IC, 2000 dwt	4.1.2024

POLAND – POLEN – PUOLA			
Port Hamn Satama	Min. engine power Min. maskineffekt Vähimmäiskoneteho	Ice class Isklass Jääluokka	First day of validity Datum för ikrafträdande Voimaantulopäivä

LATVIA – LETTLAND – LATVIA		
Port Hamn Satama	Restriction Restriktion Rajoitus	First day of validity Datum för ikrafträdande Voimaantulopäivä

LITHUANIA – LITAUEN – LIETTUA		
Port Hamn Satama	Restriction Restriktion Rajoitus	First day of validity Datum för ikrafträdande Voimaantulopäivä