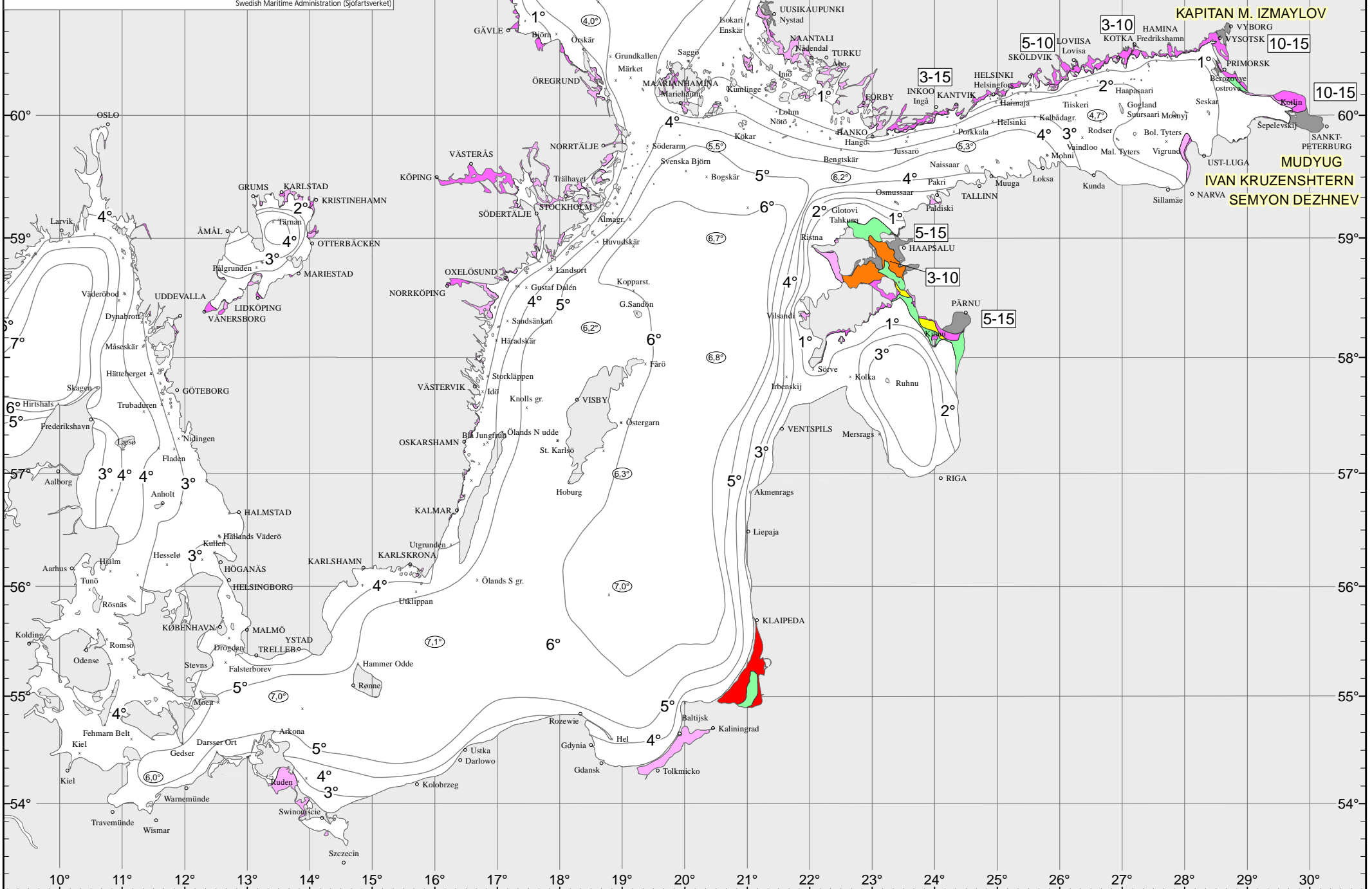


| Ice type Istyp Jäätyyppi | Concentration Koncentration Peittävyys | Symbols Symboler Merkinät |
|---|--|---|
| Ice free Isfritt Jäätön | - | Brash ice barrier Stampisvall Sohjovyö |
| New ice (< 5 cm) Nyis (< 5 cm) Uusi jää (< 5 cm) | 7 - 10/10 | Rafted ice Hopskjuten is Paallekkain ajautunut jää |
| Thin level ice (5-15 cm) Tunn jämn is (5-15 cm) Ohut tasainen jää (5-15 cm) | 9 - 10/10 | Ridged or hummocked ice Vallar eller upptornad is Ahtautunut tai roykkiöitynyt jää |
| Fast ice Fastis Kiintojää | 10/10 | Strips and patches Strängar av drivis Ajojänauhuja |
| Rotten fast ice Rutten fastis Hauras kiintojää | - | Floeibt, floeberg Isbumling Ahtojää- tai roykkiölautta |
| Open water Oppet vatten Avovesi | < 1/10 | Fracture Spricka Repeämä |
| Very open ice Mycket spridd drivis Hyvin harva ajojää | 1 - 3/10 | Fracture zone Område med sprickor Repeämävyöhyke |
| Open ice Spridd drivis Harva ajojää | 4 - 6/10 | Estimated ice edge Uppskattad iskant Arvioitu jään reuna |
| Close ice Tät drivis Tiheä ajojää | 7 - 8/10 | Icebreaker (* coordinating) Isbrytare (* koordinerande) Jäänmurtaja (* koordinaattori) |
| Very close or compact ice Mycket tät / kompakt drivis Hyvin tiheä ajojää | 9 - 9+/10 | Water temperature isotherm (°C) Vattentemperaturisoterm (°C) |
| Consolidated ice Sammanfrusen drivis Yhteensäätynyt ajojää | 10/10 | Mean water temperature Ytvattnets medeltemperatur Meriveden pintalämpötilan keskiarvo (2008 - 2022) |
| Ice thickness (cm) Istjocklek (cm) Jään paksuus (cm) | | ICE = ice covered täckt av is jään peitossa |

| Restrictions to Navigation, SWEDEN Trafikrestriktioner, Sverige - Liikennerajoitukset, Ruotsi | | | |
|--|---|---|---|
| Port Hamn Satama | Min ice class Min isklass Min jääluokka | Min tonnage Min tonnage Min kantavuus | First day of validity Giltigt fr.o.m Voimaantulopäiva |
| KARLSBORG-SKELLEFTEHAMN | IC | 2000 dwt | 2023-12-05 |
| HOLMSUND-ORNSKOLDSVIK | II | 2000 dwt | 2023-12-12 |
| ÄNGERMANALVEN | IC | 2000 dwt | 2023-12-12 |
| KÖPING | IC | 1300 dwt | 2023-12-05 |
| VÄSTERÅS | IC II | 1300 dwt 2000 dwt | 2023-12-05 |
| TROLLHÄTTEKANAL och GÖTA ALV | IC II | 1300 dwt 2000 dwt | 2023-12-05 |
| VANERN | IC II | 1300 dwt 2000 dwt | 2023-12-05 |

| Assistance Restrictions, FINLAND Assistansrestriktioner, Finland | | |
|---|--|---|
| Port Hamn Satama | Min. ice class and tonnage Min.isklass och tonnage Min jääluokka ja -kantavuus | First day of validity Giltigt fr.o.m Voimaantulopäiva |
| Tornio, Kemi, Oulu | I, 2000 dwt | 2023-12-09 |
| Raahе, Kalajoki, Kokkola, Pietarsaari, Vaasa | II, 2000 dwt | 2023-12-06 |
| Taalintehdas, Forby, Koverhar, Lappohja, Inkoo, Kantvik, Helsinki, Skoldvik, Lovisa, Mussalo, Kotka, Hamina | II, 2000 dwt | 2023-12-09 |
| Lake Saimaa, Saimaa Canal | I, 2000 dwt | 2023-12-08 |
| Tornio, Kemi, Oulu | IB, 2000 dwt | 2023-12-17 |
| Vaasa | I, 2000 dwt | 2023-12-17 |
| Kaskinen, Uusikaupunki | II, 2000 dwt | 2023-12-17 |
| Lake Saimaa, Saimaa Canal | IB, 2000 dwt | 2023-12-13 |

Finnish Transport Infrastructure Agency (Vaylavrasto)



Vessels bound for Gulf of Bothnia ports in which assistance restrictions apply, shall when passing latitude 60° 00' N report their nationality, name, destination, ETA and speed to ICE INFO on VHF channel 82. This report can also be given directly by telephone to +46 10 492 7600.

Vessels bound for Finnish or Swedish ports with assistance restrictions in the Quark or the Bay of Bothnia shall, 20 nautical miles before Nordvalen Lighthouse (63° 32.15' N 20° 46.60' E), report in accordance with the instructions for winter navigation to Bothnia VTS on VHF channel 67.

Fartyg destinerade till hamnar med assistansrestriktion i Bottniska viken ska, vid passage av latituden 60° 00' N rapportera enligt instruktionerna för vintersjöfarten till ICE INFO på VHF-kanal 82 eller per telefon +46 10 492 7600.

Fartyg destinerade till finska eller svenska hamnar med assistansrestriktion i Kvarnen och Bottenviken ska, 20 nautiska mil före Nordvalens fyr, rapportera enligt instruktionerna för vintersjöfarten till Bothnia VTS på VHF-kanal 67.

Aluksen, joka on matkalla Pohjanlahden satamassa, jossa on voimassa avustusrajoitus, on ylittäänsään leveysasteen 60° 00' N tehtävä talviliikenneohjeen mukainen ilmoitus ICE INFO:lle VHF-kanavalla 82 tai puhelimella +46 10 492 7600.

Aluksen, joka on matkalla suomalaisen tai ruotsalaisen Merenkurkun tai Perämeren satamassa, jossa on voimassa avustusrajoitus, on 20 mpk ennen Nordvalenin majakkaa tehtävä talviliikenneohjeen mukainen ilmoitus Bothnia VTS:lle VHF-kanavalla 67.

ASSISTANCE RESTRICTIONS – ASSISTANSRESTRIKTIONER – AVUSTUSRAJOITUKSET

| FINLAND – FINLAND – SUOMI | | |
|---|---|---|
| Port Hamn Satama | Minimum ice class and tonnage Minsta isklass och tonnage Vähimmäisjäätaluokka ja -kantavuus | First day of validity Datum för ikraftträdande Voimaantulopäivä |
| Tornio, Kemi, Oulu | I, 2000 dwt | 9.12.2023 |
| Raahe, Kalajoki, Kokkola, Pietarsaari, Vaasa | II, 2000 dwt | 6.12.2023 |
| Taalintehdas, Förby, Koverhar, Lappohja, Inkoo, Kantvik, Helsinki, Sköldvik, Loviisa, Mussalo, Kotka, Hamina | II, 2000 dwt | 9.12.2023 |
| Lake Saimaa, Saimaa Canal | I, 2000 dwt | 8.12.2023 |
| Tornio, Kemi, Oulu | IB, 2000 dwt | 17.12.2023 |
| Vaasa | I, 2000 dwt | 17.12.2023 |
| Kaskinen, Uusikaupunki | II, 2000 dwt | 17.12.2023 |
| Lake Saimaa, Saimaa Canal | IB, 2000 dwt | 13.12.2023 |

| RUSSIA – RYSSLAND – VENÄJÄ | | |
|----------------------------|--|---|
| Port Hamn Satama | Restriction Restriktion Rajoitus | First day of validity Datum för ikraftträdande Voimaantulopäivä |
| Vyborg, Vysotsk | Small crafts prohibited | 18.11.2023 |
| Primorsk | Small crafts prohibited | 21.11.2023 |
| Saint Petersburg | Small crafts prohibited | 14.11.2023 |
| Ust-Luga | Small crafts prohibited | 29.11.2023 |

| ESTONIA – ESTLAND – VIRO | | | |
|--------------------------|---|-------------------------------------|---|
| Port Hamn Satama | Min engine power Minimimaskineffekt Vähimmäiskoneteho | Ice class Isklass Jäätaluokka | First day of validity Datum för ikraftträdande Voimaantulopäivä |
| | | | |

| LATVIA – LETTLAND – LATVIA | | |
|----------------------------|--|---|
| Port Hamn Satama | Restriction Restriktion Rajoitus | First day of validity Datum för ikraftträdande Voimaantulopäivä |
| | | |

| LITHUANIA – LITAUEN – LIETTUA | | |
|-------------------------------|--|---|
| Port Hamn Satama | Restriction Restriktion Rajoitus | First day of validity Datum för ikraftträdande Voimaantulopäivä |
| | | |

| SWEDEN – SVERIGE – RUOTSI | | |
|--|---|---|
| Port Hamn Satama | Minimum ice class and tonnage Minsta isklass och tonnage Vähimmäisjäätaluokka ja -kantavuus | First day of validity Datum för ikraftträdande Voimaantulopäivä |
| Karlsborg, Luleå | IC, 2000 dwt | 2.12.2023 |
| Haraholmen, Skelleftehamn | IC, 2000 dwt | 5.12.2023 |
| Holmsund | II, 2000 dwt | 9.12.2023 |
| Rundvik, Husum, Örnsköldsvik | II, 2000 dwt | 12.12.2023 |
| Ångermanälven | IC, 2000 dwt | 12.12.2023 |
| Köping | IC, 1300 dwt | 5.12.2023 |
| Västerås | IC, 1300 dwt II, 2000 dwt | 5.12.2023 |
| Göta älv, Trollhätte Canal, Lake Vänern | IC, 1300 dwt II, 2000 dwt | 5.12.2023 |

| DENMARK – DANMARK – TANSKA | | |
|----------------------------|---|---|
| Port Hamn Satama | Minimum ice class and tonnage Minsta isklass och tonnage Vähimmäisjäätaluokka ja -kantavuus | First day of validity Datum för ikraftträdande Voimaantulopäivä |
| | | |

| GERMANY – TYSKLAND – SAKSA | | | |
|----------------------------|---|-------------------------------------|---|
| Port Hamn Satama | Min. engine power Min. maskineffekt Vähimmäiskoneteho | Ice class Isklass Jäätaluokka | First day of validity Datum för ikraftträdande Voimaantulopäivä |
| | | | |

| POLAND – POLEN – PUOLA | | | |
|------------------------|---|-------------------------------------|---|
| Port Hamn Satama | Min. engine power Min. maskineffekt Vähimmäiskoneteho | Ice class Isklass Jäätaluokka | First day of validity Datum för ikraftträdande Voimaantulopäivä |
| | | | |

| | | |
|--|--|--|
| <p>Vessels bound for Gulf of Bothnia ports in which assistance restrictions apply, shall when passing latitude 60°00' N report their nationality, name, destination, ETA and speed to ICE INFO on VHF channel 82. This report can also be given directly by telephone to +46 10 492 7600.</p> <p>Vessels bound for Finnish or Swedish ports with assistance restrictions in the Quark or the Bay of Bothnia shall, 20 nautical miles before Nordvalen Lighthouse (63°32,15' N 20°46,60' E), report in accordance with the instructions for winter navigation to Bothnia VTS on VHF channel 67.</p> | <p>Fartyg destinerade till hamnar med assistansrestriktion i Bottniska viken ska, vid passage av latituden 60°00' N rapportera enligt instruktionerna för vintersjöfarten till ICE INFO på VHF-kanal 82 eller per telefon +46 10 492 7600.</p> <p>Fartyg destinerade till finska eller svenska hamnar med assistansrestriktion i Kvarken och Bottenviken ska, 20 nautiska mil före Nordvalens fyr, rapportera enligt instruktionerna för vintersjöfarten till Bothnia VTS på VHF-kanal 67.</p> | <p>Aluksen, joka on matkalla Pohjanlahden satamaan, jossa on voimassa avustusrajoitus, on ylittäessään leveysasteen 60°00' N tehtävä talviliikenneohjeen mukainen ilmoitus ICE INFO:lle VHF-kanavalla 82 tai puhelimitse +46 10 492 7600.</p> <p>Aluksen, joka on matkalla suomalaisen tai ruotsalaiseen Merenkurkun tai Perämeren satamaan, jossa on voimassa avustusrajoitus, on 20 mpk ennen Nordvalenin majakkaa tehtävä talviliikenneohjeen mukainen ilmoitus Bothnia VTS:lle VHF-kanavalla 67.</p> |
|--|--|--|