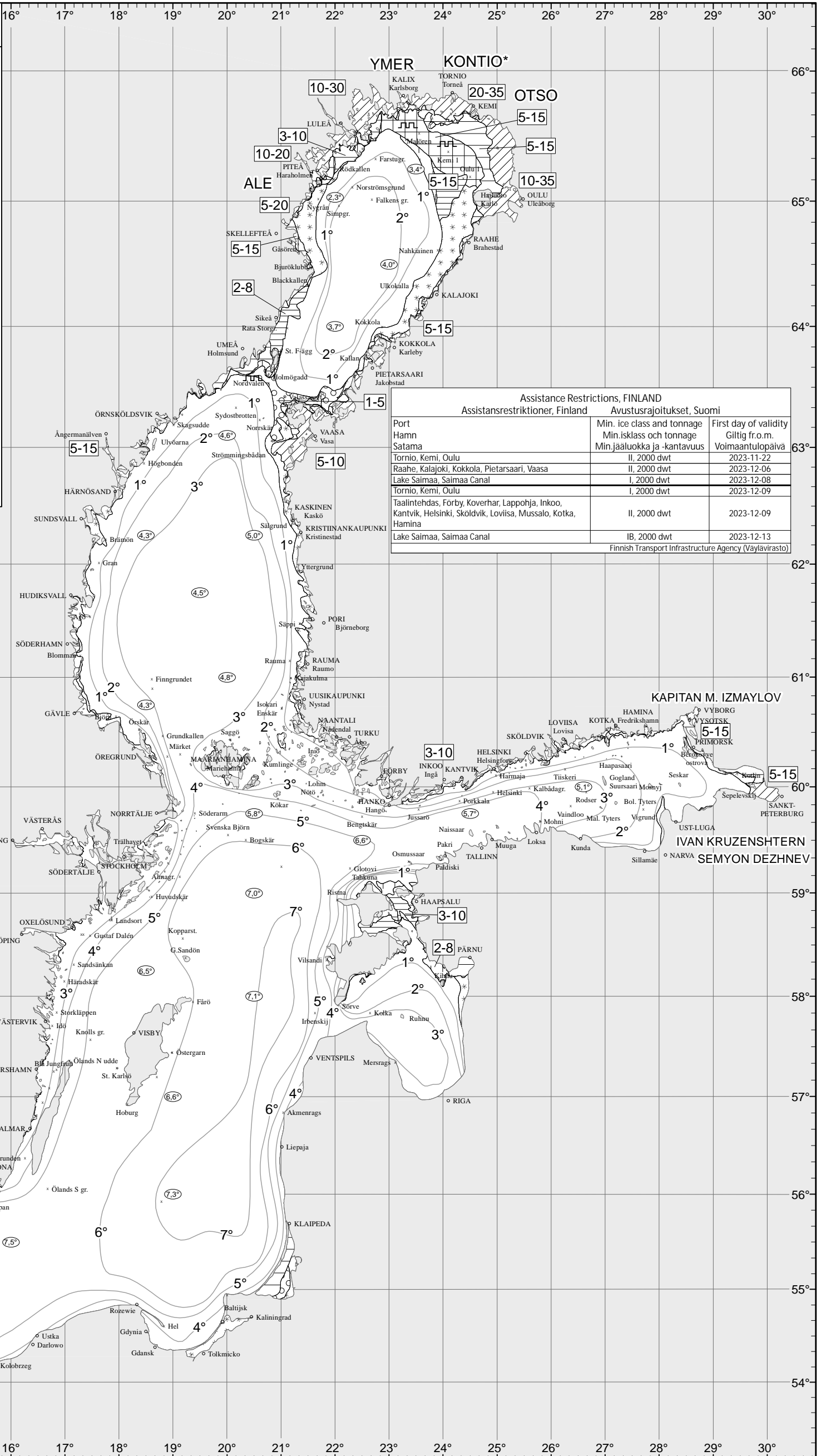


Ice type Istyp Jäätyyppi	Concentration Koncentration Peittävyys	Symbols Symboler Merkinnät
Ice free Isfritt Jäätön	-	Brash ice barrier Stampisvall Sohjovyö
New ice (< 5 cm) Nyis (< 5 cm) Uusi jää (< 5 cm)	7 - 10/10	Rafted ice Hopskjuten is Paallekkain ajautunut jää
Thin level ice (5-15 cm) Tunn jämn is (5-15 cm) Ohut tasainen jää (5-15 cm)	9 - 10/10	Ridged or hummocked ice Vallar eller upptornad is Ahtautunut tai roykkiöitynyt jää
Fast ice Fastis Kiintojää	10/10	Strips and patches Strängar av drivis Ajojänauhoja
Rotten fast ice Rutten fastis Hauras kiintojää	-	Floebit, floeberg Isbumling Ahtojää- tai roykkiolautta
Open water Oppet vatten Avovesi	< 1/10	Fracture Spricka Repeämä
Very open ice Mycket spridd drivis Hyvin harva ajojää	1 - 3/10	Fracture zone Område med sprickor Repeämävyöhyke
Open ice Spridd drivis Harva ajojää	4 - 6/10	Estimated ice edge Uppskattad iskant Arvioitu jään reuna
Close ice Tät drivis Tihea ajojää	7 - 8/10	Icebreaker (* coordinating) Isbrytare (* koordinerande) Jäänmurtaja (* koordinaattori)
Very close or compact ice Sammanfrusen drivis Hyvin tihea ajojää	9 - 9+10	Water temperature isotherm (°C) Vattentemperaturisoterm (°C) Veden lämpötilan tasa-arvokäyrä (°C)
Consolidated ice Sammanfrusen drivis Yhteensäätynyt ajojää	10/10	Mean water temperature Ytvattnets medeltemperatur Meriveden pintalämpötilan keskiarvo (2008 - 2022)
Ice thickness (cm) Istjocklek (cm) Jään paksuus (cm)	20-40	ICE = ice covered täckt av is jään peitossa



Assistance Restrictions, FINLAND Assistansrestriktioner, Finland		
Port Hamn Satama	Min. ice class and tonnage Min. isklass och tonnage Min. jääluokka ja -kantavuus	First day of validity Giltigt fr.o.m. Voimaantulopäivä
Tornio, Kemi, Oulu	II, 2000 dwt	2023-11-22
Raahe, Kalajoki, Kokkola, Pietarsaari, Vaasa	II, 2000 dwt	2023-12-06
Lake Saimaa, Saimaa Canal	I, 2000 dwt	2023-12-08
Tornio, Kemi, Oulu	I, 2000 dwt	2023-12-09
Taalintehdas, Förby, Koverhar, Lappohja, Inkoo, Kantvik, Helsinki, Sköldvik, Lovisa, Mussalo, Kotka, Hamina	II, 2000 dwt	2023-12-09
Lake Saimaa, Saimaa Canal	IB, 2000 dwt	2023-12-13

Finnish Transport Infrastructure Agency (Vaylavirasto)

Restrictions to Navigation, SWEDEN Trafikrestriktioner, Sverige - Liikenneajoitukset, Ruotsi			
Port Hamn Satama	Min ice class Min isklass Min jääluokka	Min tonnage Min tonnage Min kantavuus	First day of validity Giltigt fr.o.m. Voimaantulopäivä
KARLSBORG-SKELLEFTEHAMN	IC	2000 dwt	2023-12-05
ÄNGERMANÄLVEN	II	1300 dwt 2000 dwt	2023-11-29
KÖPING	IC	1300 dwt	2023-12-05
VÄSTERÅS	IC II	1300 dwt 2000 dwt	2023-12-05
TROLLHÄTTEKANAL och GÖTA ÄLV	IC II	1300 dwt 2000 dwt	2023-12-05
VÄNERN	IC II	1300 dwt 2000 dwt	2023-12-05
HOLMSUND	II	2000 dwt	2023-12-09
HOLMSUND-ÖRNSKOLDSVIK	II	2000 dwt	2023-12-12
ÄNGERMANÄLVEN	IC	2000 dwt	2023-12-12

Swedish Maritime Administration (Sjöfartsverket)



Vessels bound for Gulf of Bothnia ports in which assistance restrictions apply, shall when passing latitude 60° 00' N report their nationality, name, destination, ETA and speed to ICE INFO on VHF channel 82. This report can also be given directly by telephone to +46 10 492 7600.

Vessels bound for Finnish or Swedish ports with assistance restrictions in the Quark or the Bay of Bothnia shall, 20 nautical miles before Nordvalen Lighthouse (63° 32,15' N 20° 46,60' E), report in accordance with the instructions for winter navigation to Bothnia VTS on VHF channel 67.

Fartyg destinerade till hamnar med assistansrestriktion i Bottniska viken ska, vid passage av latituden 60° 00' N rapportera enligt instruktionerna för vintersjöfarten till ICE INFO på VHF-kanal 82 eller per telefon +46 10 492 7600.

Fartyg destinerade till finska eller svenska hamnar med assistansrestriktion i Kvarnen och Bottenviken ska, 20 nautiska mil före Nordvalens fyr, rapportera enligt instruktionerna för vintersjöfarten till Bothnia VTS på VHF-kanal 67.

Aluksen, joka on matkalla Pohjanlahden satamassa, jossa on voimassa avustusrajoitus, on ylittaessaan leveysasteen 60° 00' N tehtävä talviliikenneohjeen mukainen ilmoitus ICE INFO:lle VHF-kanavalla 82 tai puhelimella +46 10 492 7600.

Aluksen, joka on matkalla suomalaisen tai ruotsalaisen Merenkurkun tai Perämeren satamassa, jossa on voimassa avustusrajoitus, on 20 mpk ennen Nordvalenin majakkaa tehtävä talviliikenneohjeen mukainen ilmoitus Bothnia VTS:lle VHF-kanavalla 67.

# ASSISTANCE RESTRICTIONS – ASSISTANSRESTRIKTIONER – AVUSTUSRAJOITUKSET

FINLAND – FINLAND – SUOMI		
Port Hamn Satama	Minimum ice class and tonnage Minsta isklass och tonnage Vähimmäisjääluokka ja -kantavuus	First day of validity Datum för ikraftträdande Voimaantulopäivä
Tornio, Kemi, Oulu	II, 2000 dwt	22.11.2023
Raahe, Kalajoki, Kokkola, Pietarsaari, Vaasa	II, 2000 dwt	6.12.2023
Lake Saimaa, Saimaa Canal	I, 2000 dwt	8.12.2023
<b>Tornio, Kemi, Oulu</b>	<b>I, 2000 dwt</b>	<b>9.12.2023</b>
<b>Taalintehdas, Förby, Koverhar, Lappohja, Inkoo, Kantvik, Helsinki, Sköldvik, Loviisa, Mussalo, Kotka, Hamina</b>	<b>II, 2000 dwt</b>	<b>9.12.2023</b>
Lake Saimaa, Saimaa Canal	IB, 2000 dwt	13.12.2023

SWEDEN – SVERIGE – RUOTSI		
Port Hamn Satama	Minimum ice class and tonnage Minsta isklass och tonnage Vähimmäisjääluokka ja -kantavuus	First day of validity Datum för ikraftträdande Voimaantulopäivä
Karlsborg, Luleå	IC, 2000 dwt	2.12.2023
Haraholmen, Skelleftehamn	IC, 2000 dwt	5.12.2023
Ångermanälven	IC, 1300 dwt II, 2000 dwt	29.11.2023
Köping	IC, 1300 dwt	5.12.2023
Västerås	IC, 1300 dwt II, 2000 dwt	5.12.2023
Göta älv, Trollhätte Canal, Lake Vänern	IC, 1300 dwt II, 2000 dwt	5.12.2023
<b>Holmsund</b>	<b>II, 2000 dwt</b>	<b>9.12.2023</b>
<b>Rundvik, Husum, Örnsköldsvik</b>	<b>II, 2000 dwt</b>	<b>12.12.2023</b>
<b>Ångermanälven</b>	<b>IC, 2000 dwt</b>	<b>12.12.2023</b>

RUSSIA – RYSSLAND – VENÄJÄ		
Port Hamn Satama	Restriction Restriktion Rajoitus	First day of validity Datum för ikraftträdande Voimaantulopäivä
Vyborg, Vysotsk	Small crafts prohibited	18.11.2023
Primorsk	Small crafts prohibited	21.11.2023
Saint Petersburg	Small crafts prohibited	14.11.2023
Ust-Luga	Small crafts prohibited	29.11.2023

DENMARK – DANMARK – TANSKA		
Port Hamn Satama	Minimum ice class and tonnage Minsta isklass och tonnage Vähimmäisjääluokka ja -kantavuus	First day of validity Datum för ikraftträdande Voimaantulopäivä

ESTONIA – ESTLAND – VIRO			
Port Hamn Satama	Min engine power Minimimaskineffekt Vähimmäiskoneteho	Ice class Isklass Jääluokka	First day of validity Datum för ikraftträdande Voimaantulopäivä

GERMANY – TYSKLAND – SAKSA			
Port Hamn Satama	Min. engine power Min. maskineffekt Vähimmäiskoneteho	Ice class Isklass Jääluokka	First day of validity Datum för ikraftträdande Voimaantulopäivä

LATVIA – LETTLAND – LATVIA		
Port Hamn Satama	Restriction Restriktion Rajoitus	First day of validity Datum för ikraftträdande Voimaantulopäivä

POLAND – POLEN – PUOLA			
Port Hamn Satama	Min. engine power Min. maskineffekt Vähimmäiskoneteho	Ice class Isklass Jääluokka	First day of validity Datum för ikraftträdande Voimaantulopäivä

LITHUANIA – LITAUEN – LIETTUA		
Port Hamn Satama	Restriction Restriktion Rajoitus	First day of validity Datum för ikraftträdande Voimaantulopäivä

<p>Vessels bound for Gulf of Bothnia ports in which assistance restrictions apply, shall when passing latitude 60°00' N report their nationality, name, destination, ETA and speed to ICE INFO on VHF channel 82. This report can also be given directly by telephone to +46 10 492 7600.</p> <p>Vessels bound for Finnish or Swedish ports with assistance restrictions in the Quark or the Bay of Bothnia shall, 20 nautical miles before Nordvalen Lighthouse (63°32,15' N 20°46,60' E), report in accordance with the instructions for winter navigation to Bothnia VTS on VHF channel 67.</p>	<p>Fartyg destinerade till hamnar med assistansrestriktion i Bottniska viken ska, vid passage av latituden 60°00' N rapportera enligt instruktionerna för vintersjöfarten till ICE INFO på VHF-kanal 82 eller per telefon +46 10 492 7600.</p> <p>Fartyg destinerade till finska eller svenska hamnar med assistansrestriktion i Kvarken och Bottenviken ska, 20 nautiska mil före Nordvalens fyr, rapportera enligt instruktionerna för vintersjöfarten till Bothnia VTS på VHF-kanal 67.</p>	<p>Aluksen, joka on matkalla Pohjanlahden satamaan, jossa on voimassa avustusrajoitus, on ylittäessään leveysasteen 60°00' N tehtävä talviliikenneohjeen mukainen ilmoitus ICE INFO:lle VHF-kanavalla 82 tai puhelimitse +46 10 492 7600.</p> <p>Aluksen, joka on matkalla suomalaisen tai ruotsalaisen Merenkurkun tai Perämeren satamaan, jossa on voimassa avustusrajoitus, on 20 mpk ennen Nordvalenin majakkaa tehtävä talviliikenneohjeen mukainen ilmoitus Bothnia VTS:lle VHF-kanavalla 67.</p>
--	--	---