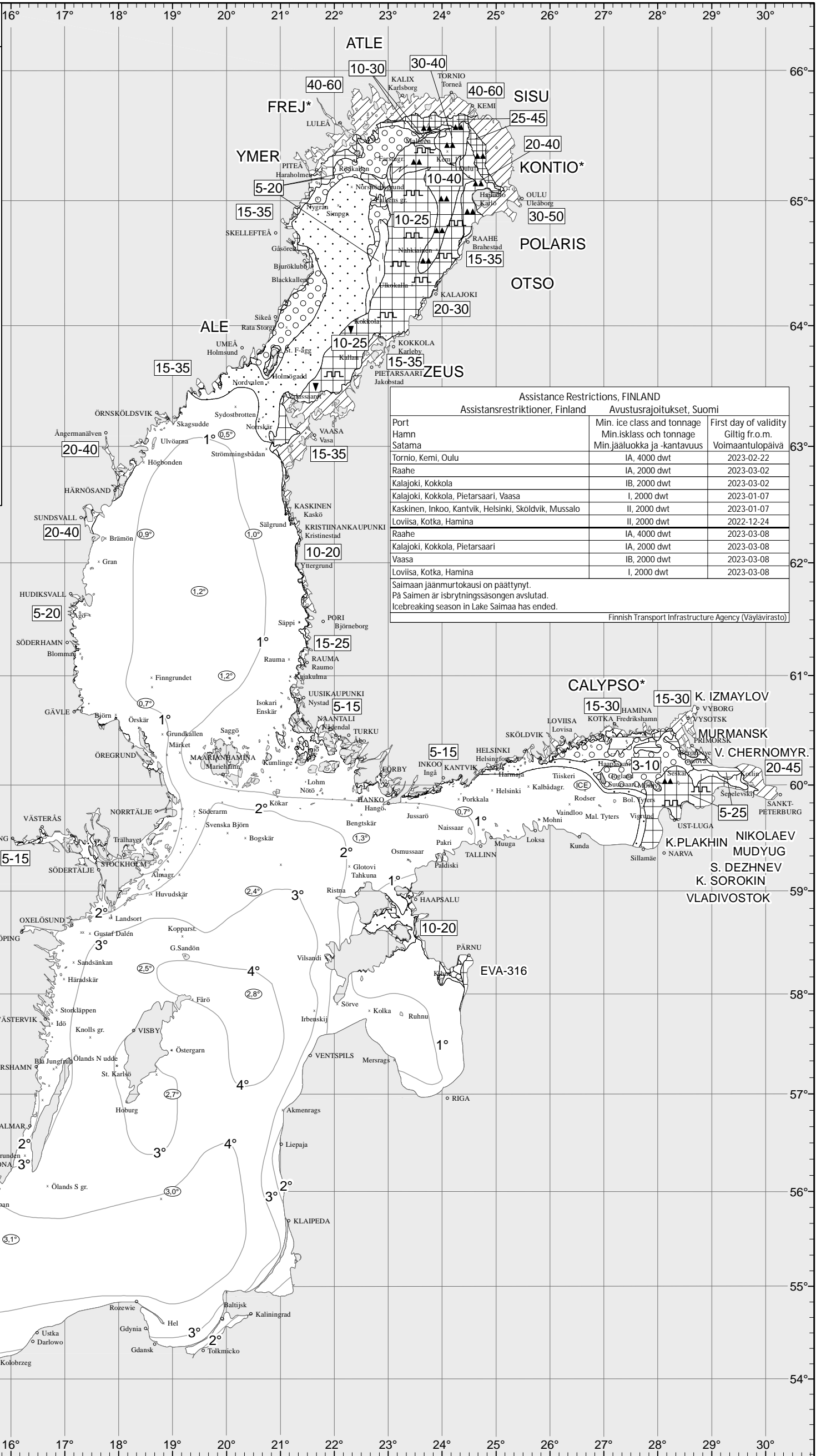


Ice type Istyp Jäätyyppi	Concentration Koncentration Peittävyys	Symbols Symboler Merkinnät
Ice free Isfritt Jäätön	-	Brash ice barrier Stampisvall Sohjovyö
New ice (< 5 cm) Nyis (< 5 cm) Uusi jää (< 5 cm)	7 - 10/10	Rafted ice Hopskjuten is Paallekkain ajautunut jää
Thin level ice (5-15 cm) Tunn jämn is (5-15 cm) Ohut tasainen jää (5-15 cm)	9 - 10/10	Ridged or hummocked ice Vallar eller upptornad is Ahtautunut tai roykkiöitynyt jää
Fast ice Fastis Kiintojää	10/10	Strips and patches Strängar av drivis Ajojaanauhoja
Rotten fast ice Rutten fastis Hauras kiintojää	-	Floebit, floeberg Isbumling Ahtojää- tai roykkiölautta
Open water Oppet vatten Avovesi	< 1/10	Fracture Spricka Repeämä
Very open ice Mycket spridd drivis Hyvin harva ajojaa	1 - 3/10	Fracture zone Område med sprickor Repeämävyöhyke
Open ice Spridd drivis Harva ajojaa	4 - 6/10	Estimated ice edge Uppskattad iskant Arvioitu jään reunua
Close ice Tät drivis Tiheä ajojaa	7 - 8/10	Icebreaker (* coordinating) Isbrytare (* koordinerande) Jäänmurtaja (* koordinaattori)
Very close or compact ice Mycket tät / kompakt drivis Hyvin tiheä ajojaa	9 - 9+/10	Water temperature isotherm (°C) Vattentemperaturisoterm (°C) Veden lämpötilan tasa-arvokäyrä (°C)
Consolidated ice Sammanfrusen drivis Yhteensäätynyt ajojaa	10/10	Mean water temperature Ytvattnets medeltemperatur Meriveden pintalämpötilan keskiarvo (2008 - 2022)
Ice thickness (cm) Istjocklek (cm) Jään paksuus (cm)		ICE = ice covered täckt av is jään peitossa



### Restrictions to Navigation, SWEDEN Trafikrestriktioner, Sverige - Liikennörajoitukset, Ruotsi

Port Hamn Satama	Min ice class Min isklass Min jääluokka	Min tonnage Min tonnage Min kantavuus	First day of validity Giltigt fr.o.m Voimaantulopäivä
KARLSBORG	IA	4000 dwt, min load 2000 dwt	2023-02-28
LULEÅ	IA	4000 dwt	2023-02-28
HARAHOLMEN-SKELLEFTEHAMN	IB	2000 dwt	2023-02-28
HOLMSUND	IC	2000 dwt	2023-02-07
RUNDEVIK-HUSUM	II	2000 dwt	2022-12-21
ORNSKÖLDSVIK	IC	2000 dwt	2023-02-13
ÅNGERMANALVEN	IB	2000 dwt	2023-01-07
SÖRÅKER-SUNDSVALL	IC	2000 dwt	2023-02-13
SÖDERHAMN	IC	2000 dwt	2023-02-13
MALAREN	IC	1300 dwt 2000 dwt	2023-01-25
HARAHOLMEN-SKELLEFTEHAMN	IA	4000 dwt	2023-03-04
RUNDEVIK-HUSUM	IC	2000 dwt	2023-03-04
HÄRNÖSAND	II	2000 dwt	2023-03-06
STOCKA-IGGESUND	II	2000 dwt	2023-03-06
ORRSKÄR-NORRSUNDET	II	2000 dwt	2023-03-06
KÖPING-VÄSTERÅS	IC	2000 dwt	2023-03-06

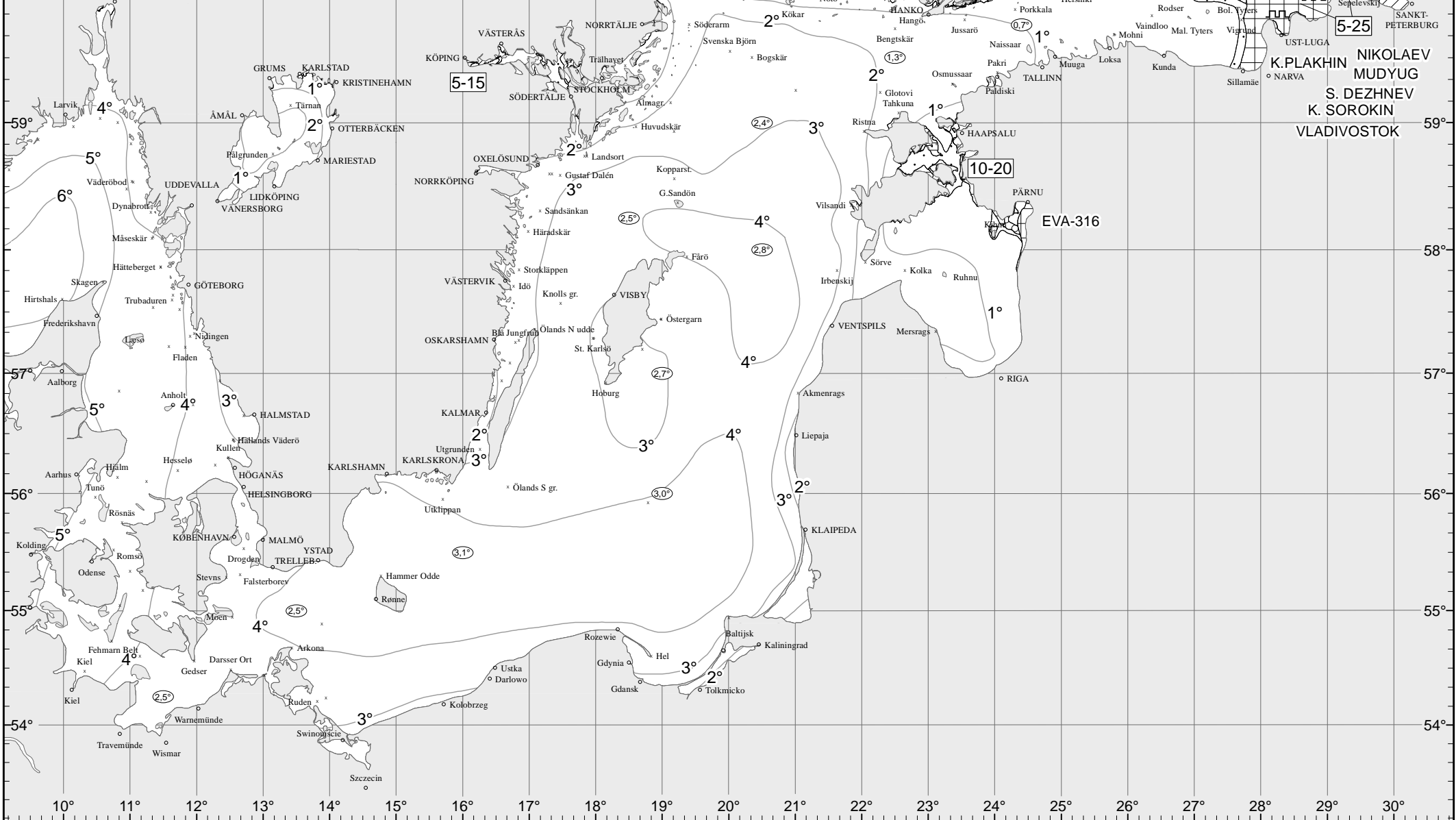
Swedish Maritime Administration (Sjöfartsverket)

### Assistance Restrictions, FINLAND Assistansrestriktioner, Finland Avustusrajoitukset, Suomi

Port	Min. ice class and tonnage Min.isklass och tonnage Min jääluokka ja -kantavuus	First day of validity Giltigt fr.o.m. Voimaantulopäivä
Hamm	IA, 4000 dwt	2023-02-22
Satama	IA, 2000 dwt	2023-03-02
Tornio, Kemi, Oulu	IA, 4000 dwt	2023-02-22
Raah	IA, 2000 dwt	2023-03-02
Kalajoki, Kokkola	IB, 2000 dwt	2023-03-02
Kalajoki, Kokkola, Pietarsaari, Vaasa	I, 2000 dwt	2023-01-07
Kaskinen, Inkoo, Kantvik, Helsinki, Sköldvik, Mussalo	II, 2000 dwt	2023-01-07
Loviisa, Kotka, Hamina	II, 2000 dwt	2022-12-24
Raah	IA, 4000 dwt	2023-03-08
Kalajoki, Kokkola, Pietarsaari	IA, 2000 dwt	2023-03-08
Vaasa	IB, 2000 dwt	2023-03-08
Loviisa, Kotka, Hamina	I, 2000 dwt	2023-03-08

Saimaan jäänmurtokausi on päättynyt.  
På Saimen är isbrytnings säsongen avslutad.  
Icebreaking season in Lake Saimaa has ended.

Finnish Transport Infrastructure Agency (Vaylavrasto)



Vessels bound for Gulf of Bothnia ports in which assistance restrictions apply, shall when passing latitude 60° 00' N report their nationality, name, destination, ETA and speed to ICE INFO on VHF channel 82. This report can also be given directly by telephone to +46 10 492 7600.

Vessels bound for Finnish or Swedish ports with assistance restrictions in the Quark or the Bay of Bothnia shall, 20 nautical miles before Nordvalen Lighthouse (63° 32' 15" N 20° 46' 60" E), report in accordance with the instructions for winter navigation to Bothnia VTS on VHF channel 67.

The traffic separation schemes in the Quark are temporarily out of use from 7 February.

Fartyg destinerade till hamnar med assistansrestriktion i Bottniska viken ska, vid passage av latituden 60° 00' N rapportera enligt instruktionerna för vintersjöfarten till ICE INFO på VHF-kanal 82 eller per telefon +46 10 492 7600.

Fartyg destinerade till finska eller svenska hamnar med assistansrestriktion i Kvarken och Bottenvikens skä, 20 nautiska mil före Nordvalens fyr, rapportera enligt instruktionerna för vintersjöfarten till Bothnia VTS på VHF-kanal 67.

Trafiksepareringssystemet i Norra Kvarken är tillfälligt ur bruk från och med 7 februari.

Aluksen, joka on matkalla Pohjanlahden satamassa, jossa on voimassa avustusrajoitus, on ylittäänsään leveysasteen 60° 00' N tehtävä talviliikenneohjeen mukainen ilmoitus ICE INFO:lle VHF-kanavalla 82 tai puhelimitse +46 10 492 7600.

Aluksen, joka on matkalla suomalaisen tai ruotsalaisen Merenkurkun tai Perämeren satamassa, jossa on voimassa avustusrajoitus, on 20 mpk ennen Nordvalenin majakkaa tehtävä talviliikenneohjeen mukainen ilmoitus Bothnia VTS:lle VHF-kanavalla 67.

Reittijakojärjestelmä Merenkurussa on 7.2. alkaen tilapäisesti poissa käytöstä.

# ASSISTANCE RESTRICTIONS – ASSISTANSRESTRIKTIONER – AVUSTUSRAJOITUKSET

FINLAND – FINLAND – SUOMI		
Port Hamn Satama	Minimum ice class and tonnage Minsta isklass och tonnage Vähimmäisjääloukka ja -kantavuus	First day of validity Datum för ikraftträdande Voimaantulopäivä
Tornio, Kemi, Oulu	IA, 4000 dwt	22.2.2023
Raahe	IA, 2000 dwt	2.3.2023
Kalajoki, Kokkola	IB, 2000 dwt	2.3.2023
Pietarsaari, Vaasa	I, 2000 dwt	7.1.2023
Kaskinen, Inkoo, Kantvik, Helsinki, Sköldvik, Mussalo	II, 2000 dwt	7.1.2023
Loviisa, Kotka, Hamina	II, 2000 dwt	24.12.2022
<b>Raahe</b>	<b>IA, 4000 dwt</b>	<b>8.3.2023</b>
<b>Kalajoki, Kokkola, Pietarsaari</b>	<b>IA, 2000 dwt</b>	<b>8.3.2023</b>
<b>Vaasa</b>	<b>IB, 2000 dwt</b>	<b>8.3.2023</b>
<b>Loviisa, Kotka, Hamina</b>	<b>I, 2000 dwt</b>	<b>8.3.2023</b>
Saimaan jäänmurtokausi on päättynyt. 4. tammikuuta 2023. På Saimen är isbrytningssäsongen avslutad den 4 januari 2023. The icebreaking season in the Lake Saimaa has ended on 4 <sup>th</sup> January 2023.		

SWEDEN – SVERIGE – RUOTSI		
Port Hamn Satama	Minimum ice class and tonnage Minsta isklass och tonnage Vähimmäisjääloukka ja -kantavuus	First day of validity Datum för ikraftträdande Voimaantulopäivä
Karlsborg	IA, 4000 dwt, min. load 2000 t	28.2.2023
Luleå	IA, 4000 dwt	28.2.2023
Haraholmen, Skelleftehamn	IB, 2000 dwt	28.2.2023
Holmsund	IC, 2000 dwt	7.2.2023
Rundvik, Husum	II, 2000 dwt	21.12.2022
Ångermanälven	IB, 2000 dwt	7.1.2023
Örnsköldsvik, Söråker, Sundsvall, Söderhamn	IC, 2000 dwt	13.2.2023
Köping, Västerås	IC, 1300 dwt II, 2000 dwt	25.1.2023
Bålsta	IC, 1300 dwt II, 2000 dwt	22.12.2022
Vänern, Trollhätte kanal, Göta älv	-	26.12.2022
<b>Haraholmen, Skelleftehamn</b>	<b>IA, 4000 dwt</b>	<b>4.3.2023</b>
<b>Rundvik, Husum</b>	<b>IC, 2000 dwt</b>	<b>4.3.2023</b>
<b>Härnösand, Stocka, Hudiksvall, Iggesund, Orrskär, Norrsundet</b>	<b>II, 2000 dwt</b>	<b>6.3.2023</b>
<b>Köping, Västerås</b>	<b>IC, 2000 dwt</b>	<b>6.3.2023</b>

RUSSIA – RYSSLAND – VENÄJÄ		
Port Hamn Satama	Restriction Restriktion Rajoitus	First day of validity Datum för ikraftträdande Voimaantulopäivä
Saint-Petersburg	Small crafts	15.11.2022
Primorsk	Small crafts	21.11.2022
Ust'-Luga	Small crafts	23.11.2022
<b>Vyborg, Vysotsk</b>	<b>Prohibition of sailing barge by tug. Vessels without ice class only with an icebreaker. Vessels with ice class Ice1 on their own or with an icebreaker.</b>	<b>8.3.2023</b>

DENMARK – DANMARK – TANSKA		
Port Hamn Satama	Minimum ice class and tonnage Minsta isklass och tonnage Vähimmäisjääloukka ja -kantavuus	First day of validity Datum för ikraftträdande Voimaantulopäivä

GERMANY – TYSKLAND – SAKSA			
Port Hamn Satama	Min. engine power Min. maskineffekt Vähimmäiskoneteho	Ice class Isklass Jääloukka	First day of validity Datum för ikraftträdande Voimaantulopäivä

ESTONIA – ESTLAND – VIRO			
Port Hamn Satama	Min engine power Minimimaskineffekt Vähimmäiskoneteho	Ice class Isklass Jääloukka	First day of validity Datum för ikraftträdande Voimaantulopäivä
Pärnu	1600 kW	1C (Lloyd's)	23.12.2022

POLAND – POLEN – PUOLA			
Port Hamn Satama	Min. engine power Min. maskineffekt Vähimmäiskoneteho	Ice class Isklass Jääloukka	First day of validity Datum för ikraftträdande Voimaantulopäivä

LATVIA – LETTLAND – LATVIA		
Port Hamn Satama	Restriction Restriktion Rajoitus	First day of validity Datum för ikraftträdande Voimaantulopäivä

LITHUANIA – LITAUEN – LIETTUA		
Port Hamn Satama	Restriction Restriktion Rajoitus	First day of validity Datum för ikraftträdande Voimaantulopäivä

<p>Vessels bound for Gulf of Bothnia ports in which assistance restrictions apply, shall when passing latitude 60°00' N report their nationality, name, destination, ETA and speed to ICE INFO on VHF channel 82. This report can also be given directly by telephone to +46 10 492 7600.</p> <p>Vessels bound for Finnish or Swedish ports with assistance restrictions in the Quark or the Bay of Bothnia shall, 20 nautical miles before Nordvalen Lighthouse (63° 32,15' N 20° 46,60' E), report in accordance with the instructions for winter navigation to Bothnia VTS on VHF channel 67.</p> <p>The traffic separation schemes in the Quark are temporarily out of use from 7 February due to ice conditions.</p>	<p>Fartyg destinerade till hamnar med assistansrestriktion i Bottniska viken ska, vid passage av latituden 60°00' N rapportera enligt instruktionerna för vintersjöfarten till ICE INFO på VHF-kanal 82 eller per telefon +46 10 492 7600.</p> <p>Fartyg destinerade till finska eller svenska hamnar med assistansrestriktion i Kvarken och Bottenviken ska, 20 nautiska mil före Nordvalens fyr, rapportera enligt instruktionerna för vintersjöfarten till Bothnia VTS på VHF-kanal 67.</p> <p>Trafiksepareringssystemet i Norra Kvarken är tillfälligt ur bruk från och med 7 februari på grund av rådande isläge.</p>	<p>Aluksen, joka on matkalla Pohjanlahden satamaan, jossa on voimassa avustusrajoitus, on ylittäessään leveysasteen 60°00' N tehtävä talviliikenneohjeen mukainen ilmoitus ICE INFO:lle VHF-kanavalla 82 tai puhelimitse +46 10 492 7600.</p> <p>Aluksen, joka on matkalla suomalaisen tai ruotsalaisen Merenkurkun tai Perämeren satamaan, jossa on voimassa avustusrajoitus, on 20 mpk ennen Nordvalenin majakkaa tehtävä talviliikenneohjeen mukainen ilmoitus Bothnia VTS:lle VHF-kanavalla 67.</p> <p>Reittijokojärjestelmä Merenkurkussa on jääolojen takia tilapäisesti poissa käytöstä 7.2. alkaen.</p>
---	--	---