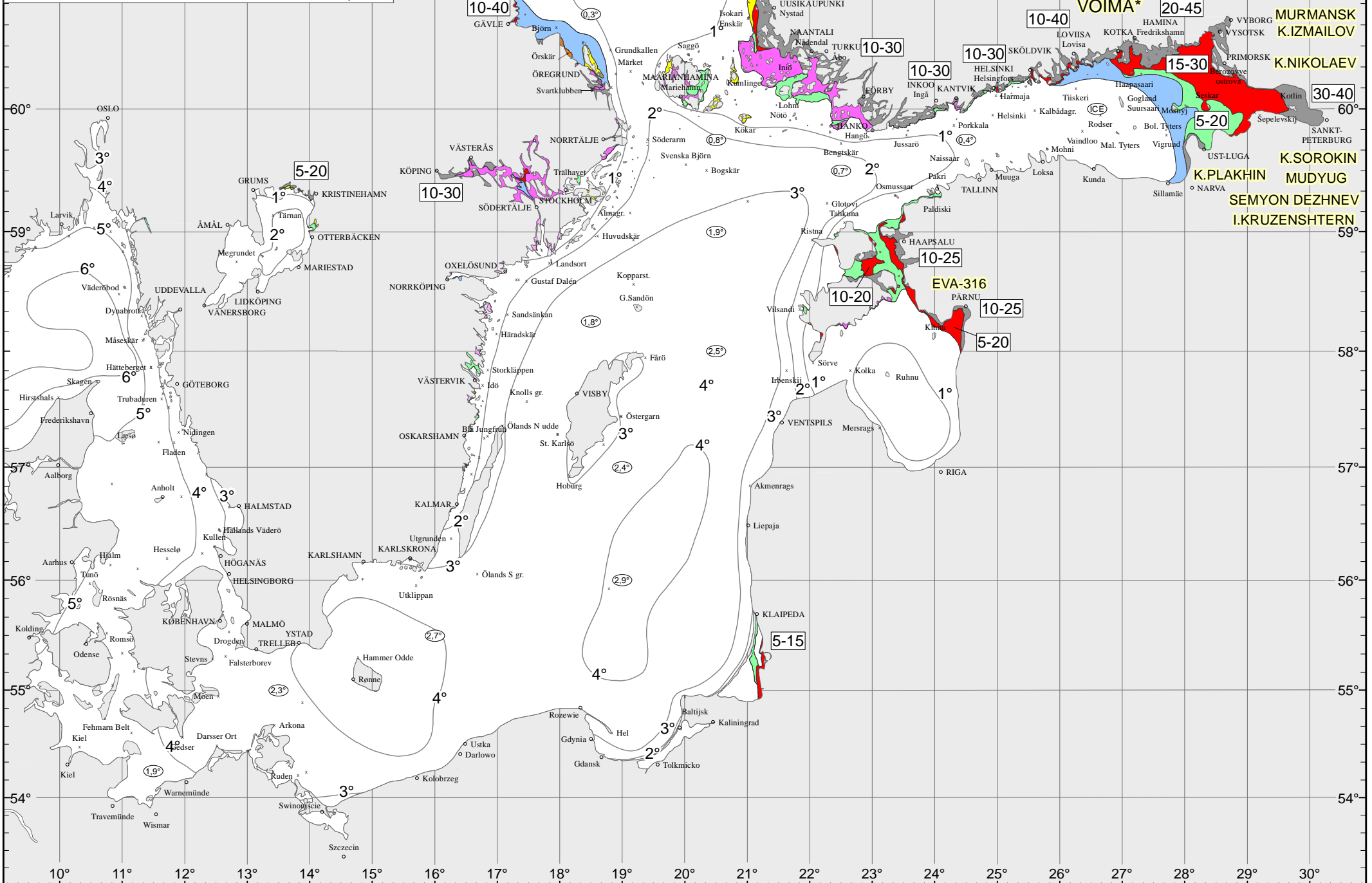


Ice type Istyyppi Jäätyyppi	Concentration Koncentration Peittävyys	Symbols Symboler Merkinnät
Ice free Isfritt Jäätön	-	Brash ice barrier Stampisvall Sohjovyö
New ice (< 5 cm) Nyis (< 5 cm) Uusi jää (< 5 cm)	7 - 10/10	Rafted ice Hopskjuten is Paallekkain ajautunut jää
Thin level ice (5-15 cm) Tunn jämn is (5-15 cm) Ohut tasainen jää (5-15 cm)	9 - 10/10	Ridged or hummocked ice Vallar eller upptornad is Ahtaunut tai roykkiöitynyt jää
Fast ice Fastis Kiintojää	10/10	Strips and patches Strängar av drivis Ajojänauhoja
Rotten fast ice Rutten fastis Hauras kiintojää	-	Floebit, floeberg Isbumling Ahtojää- tai roykkiolautta
Open water Oppet vatten Avovesi	< 1/10	Fracture Spricka Repeämä
Very open ice Mycket spridd drivis Hyvin harva ajojää	1 - 3/10	Fracture zone Område med sprickor Repeämävyöhyke
Open ice Spridd drivis Harva ajojää	4 - 6/10	Estimated ice edge Uppskattad iskant Arvioitu jään reuna
Close ice Tät drivis Tihea ajojää	7 - 8/10	Icebreaker (* coordinating) Isbrytare (* koordinerande) Jäänmurtaja (* koordinaattori)
Very close or compact ice Mycket tät / kompakt drivis Hyvin tihea ajojää	9 - 9+10	Water temperature isotherm (°C) Vattentemperaturisoterm (°C) Veden lämpötilan tasa-arvokäyrä (°C)
Consolidated ice Sammanfrusen drivis Yhteenäytynyt ajojää	10/10	Mean water temperature Ytvattnets medeltemperatur Meriveden pintalämpötilan keskiarvo (1971 - 2000)
Ice thickness (cm) Istjocklek (cm) Jään paksuus (cm)		ICE = ice covered täckt av is jään peitossa

Restrictions to Navigation, SWEDEN Trafikrestriktioner, Sverige - Liikennerajoitukset, Ruotsi			
Port Hamn Satama	Min ice class Min isklass Min jääluokka	Min tonnage Min tonnage Min kantavuus	First day of validity Giltigt fr.o.m Voimaantulopäivä
KARLSBORG-LULEÅ	IA	2000 dwt	2022-02-08
HARAHOLMEN-SKELLEFTEHAMN	IB	2000 dwt	2022-01-06
HOLMSUND-ÖRNSKOLDSVIK	IC	2000 dwt	2022-01-15
ÅNGERMANALVEN	IB	2000 dwt	2022-01-06
HÄRNÖSAND-SKUTSKÄR	II	2000 dwt	2021-12-22
KÖPING-VÄSTERÅS	IC	2000 dwt	2021-12-27
BÅLSTA	II	1300 dwt 2000 dwt	2021-12-27
KARLSBORG-SKELLEFTEHAMN	IA	4000 dwt	2022-02-19
HOLMSUND-HUSUM	IB	2000 dwt	2022-02-19



Assistance Restrictions, FINLAND Assistansrestriktioner, Finland Avustusrajoitukset, Suomi		
Port Hamn Satama	Minimum ice class and tonnage Minsta isklass och tonnage Vahimmajääluokka ja -kantavuus	First day of validity Datum för ikraftträdande Voimaantulopäivä
Tornio, Kemi, Oulu	IA Super, min. 5000 kW, 2000 dwt	2022-02-09
Raahе	IA, 4000 dwt	2022-01-16
Kalajoki, Kokkola, Pietarsaari, Vaasa	IA, 2000 dwt	2022-02-01
Kaskinen	I, 2000 dwt	2022-01-16
Kristiinankaupunki, Pori, Rauma, Uusikaupunki, Naantali, Turku	II, 2000 dwt	2022-01-01
Taalintehdas, Forby	I, 2000 dwt	2022-01-16
Koverhar, Lappohja	II, 2000 dwt	2022-01-01
Inkoo, Kantvik	I, 2000 dwt	2022-01-16
Helsinki, Skoldvik	II, 2000 dwt	2022-01-01
Loviisa, Kotka	I, 2000 dwt	2022-01-04
Mussalo	II, 2000 dwt	2021-12-25
Hamina	I, 2000 dwt	2022-01-01

Saimaan kanava on suljettu liikenteeltä 30. tammikuuta.  
Saima kanal är stängd för trafik den 30 januari.  
The Saimaa Canal is closed for traffic from 30th of January.

Finnish Transport Infrastructure Agency (Väylävirasto)

Vessels bound for Gulf of Bothnia ports in which assistance restrictions apply, shall when passing latitude 60° 00' N report their nationality, name, destination, ETA and speed to ICE INFO on VHF channel 78. This report can also be given directly by telephone to +46 10 492 7600.

Vessels bound for Finnish or Swedish ports with assistance restrictions in the Quark or the Bay of Bothnia shall, 20 nautical miles before Nordvalen Lighthouse (63° 32' 15" N 20° 46' 60" E), report in accordance with the instructions for winter navigation to Bothnia VTS on VHF channel 67.

The traffic separation schemes in the Quark are temporarily out of use from 15 January 2022.

Fartyg destinerade till hamnar med assistansrestriktion i Bottniska viken ska, vid passage av latituden 60° 00' N rapportera enligt instruktionerna för vintersjöfarten till ICE INFO på VHF-kanal 78 eller per telefon +46 10 492 7600.

Fartyg destinerade till finska eller svenska hamnar med assistansrestriktion i Kvarken och Bottenviken ska, 20 nautiska mil före Nordvalens fyr, rapportera enligt instruktionerna för vintersjöfarten till Bothnia VTS på VHF-kanal 67.

Trafiksepareringssystemet i Norra Kvarken är tillfälligt ur bruk från och med 15 januari 2022.

Aluksen, joka on matkalla Pohjanlahden satamassa, jossa on voimassa avustusrajoitus, on ylittäessään leveysasteen 60° 00' N tehtävä talviliikenneohjeen mukainen ilmoitus ICE INFO:lle VHF-kanavalla 78 tai puhelimitse +46 10 492 7600.

Aluksen, joka on matkalla suomalaisen tai ruotsalaisen Merenkurkun tai Perämeren satamassa, jossa on voimassa avustusrajoitus, on 20 mpk ennen Nordvalenin majakkaa tehtävä talviliikenneohjeen mukainen ilmoitus Bothnia VTS:lle VHF-kanavalla 67.

Reittijärjestelmä Merenkurussa on tilapäisesti poissa käytöstä 15. tammikuuta alkaen.

# ASSISTANCE RESTRICTIONS – ASSISTANSRESTRIKTIONER – AVUSTUSRAJOITUKSET

FINLAND – FINLAND – SUOMI		
Port Hamn Satama	Minimum ice class and tonnage Minsta isklass och tonnage Vähimmäisjääluokka ja -kantavuus	First day of validity Datum för ikraftträdande Voimaantulopäivä
Tornio, Kemi, Oulu	IA Super, min 5000 kW, 2000 dwt IA, 4000 dwt	9.2.2022
Raahe	IA, 2000 dwt	16.1.2022
Kalajoki, Kokkola, Pietarsaari, Vaasa	IA, 2000 dwt	1.2.2022
Kaskinen	I, 2000 dwt	16.1.2022
Kristiinankaupunki, Pori, Rauma, Uusikaupunki, Naantali, Turku	II, 2000 dwt	1.1.2022
Taalintehdas, Förby	I, 2000 dwt	16.1.2022
Koverhar, Lappohja	II, 2000 dwt	1.1.2022
Inkoo, Kantvik	I, 2000 dwt	16.1.2022
Helsinki, Sköldvik	II, 2000 dwt	1.1.2022
Loviisa, Kotka	I, 2000 dwt	4.1.2022
Mussalo	II, 2000 dwt	25.12.2021
Hamina	I, 2000 dwt	1.1.2022
Saimaan kanava on suljettu liikenteeltä 30. tammikuuta. Saima kanal är stängd för trafik den 30 januari. The Saimaa Canal is closed for traffic from 30th of January.		

SWEDEN – SVERIGE – RUOTSI		
Port Hamn Satama	Minimum ice class and tonnage Minsta isklass och tonnage Vähimmäisjääluokka ja -kantavuus	First day of validity Datum för ikraftträdande Voimaantulopäivä
Karlsborg, Luleå	IA, 2000 dwt	8.2.2022
Haraholmen, Skelleftehamn, Ångermanälven	IB, 2000 dwt	6.1.2022
Holmsund, Rundvik, Husum, Örnsköldsvik	I, 2000 dwt	15.1.2022
Härnösand, Söråker, Sundsvall, Stocka, Hudiksvall, Iggesund, Söderhamn, Orrskär, Norrundet, Gävle, Skutskär	II, 2000 dwt	22.12.2021
Köping, Västerås	I, 2000 dwt	27.12.2021
Bålsta	I, 1300 dwt II, 2000 dwt	27.12.2021
Vänern, Trollhätte kanal, Göta älv	-	12.1.2022
Karlsborg, Luleå, Haraholmen, Skelleftehamn	IA, 4000 dwt	19.1.2022
Holmsund, Rundvik, Husum	IB, 2000 dwt	19.2.2022

RUSSIA – RYSSLAND – VENÄJÄ		
Port Hamn Satama	Restriction Restriktion Rajoitus	First day of validity Datum för ikraftträdande Voimaantulopäivä
Saint-Petersburg	Prohibition of sailing small crafts.	11.11.2021
	Prohibition of sailing barge by tug. Vessels without ice reinforcements only with an icebreaker.	31.12.2021
Vyborg	Prohibition of sailing small crafts.	1.12.2021
	Navigation of vessels without ice reinforcements only with an icebreaker. Vessels with ice class Ice 1 on their own or with an icebreaker. Prohibition of sailing barge by tug.	30.12.2021
Vysotsk	Prohibition of sailing small crafts.	25.11.2021
	Navigation of vessels without ice reinforcements only with an icebreaker. Vessels with ice class Ice 1 on their own or with an icebreaker. Prohibition of sailing barge by tug.	14.1.2022
Primorsk	Prohibition of sailing small crafts.	29.11.2021
	Navigation of vessels without ice reinforcements only with an icebreaker. Vessels with ice class Ice 1 under icebreaker wiring Vessels with ice class Ice 2 on their own or with an icebreaker Prohibition of sailing barge by tug.	27.1.2022
Ust'-Luga	Prohibition of sailing small crafts	17.11.2021
	Navigation of vessels without ice reinforcements only with an icebreaker. Vessels with ice class Ice 1 on their own or with an icebreaker. Prohibition of sailing barge by tug.	10.1.2022

ESTONIA – ESTLAND – VIRO			
Port Hamn Satama	Min engine power Minimimaskineffekt Vähimmäiskoneteho	Ice class Isklass Jääluokka	First day of validity Datum för ikraftträdande Voimaantulopäivä
Pärnu	1600 kW	1C (Lloyd's Register)	17.12.2021

LATVIA – LETTLAND – LATVIA		
Port Hamn Satama	Restriction Restriktion Rajoitus	First day of validity Datum för ikraftträdande Voimaantulopäivä

LITHUANIA – LITAUEN – LIETTUA		
Port Hamn Satama	Restriction Restriktion Rajoitus	First day of validity Datum för ikraftträdande Voimaantulopäivä

DENMARK – DANMARK – TANSKA		
Port Hamn Satama	Minimum ice class and tonnage Minsta isklass och tonnage Vähimmäisjääluokka ja -kantavuus	First day of validity Datum för ikraftträdande Voimaantulopäivä

GERMANY – TYSKLAND – SAKSA			
Port Hamn Satama	Min. engine power Min. maskineffekt Vähimmäiskoneteho	Ice class Isklass Jääluokka	First day of validity Datum för ikraftträdande Voimaantulopäivä

POLAND – POLEN – PUOLA			
Port Hamn Satama	Min. engine power Min. maskineffekt Vähimmäiskoneteho	Ice class Isklass Jääluokka	First day of validity Datum för ikraftträdande Voimaantulopäivä

<p>Vessels bound for Gulf of Bothnia ports in which assistance restrictions apply, shall when passing latitude 60°00' N report their nationality, name, destination, ETA and speed to ICE INFO on VHF channel 78. This report can also be given directly by telephone to +46 10 492 7600.</p> <p>Vessels bound for Finnish or Swedish ports with assistance restrictions in the Quark or the Bay of Bothnia shall, 20 nautical miles before Nordvalen Lighthouse (63° 32,15' N 20° 46,60' E), report in accordance with the instructions for winter navigation to Bothnia VTS on VHF channel 67.</p> <p>The traffic separation schemes in the Quark are temporarily out of use from 15 January 2022.</p>	<p>Fartyg destinerade till hamnar med assistansrestriktion i Bottniska viken ska, vid passage av latituden 60°00' N rapportera enligt instruktionerna för vintersjöfarten till ICE INFO på VHF-kanal 78 eller per telefon +46 10 492 7600.</p> <p>Fartyg destinerade till finska eller svenska hamnar med assistansrestriktion i Kvarken och Bottenviken ska, 20 nautiska mil före Nordvalens fyr, rapportera enligt instruktionerna för vintersjöfarten till Bothnia VTS på VHF-kanal 67.</p> <p>Trafiksepareringssystemet i Norra Kvarken är tillfälligt ur bruk från och med 15 januari 2022.</p>	<p>Aluksen, joka on matkalla Pohjanlahden satamaan, jossa on voimassa avustusrajoitus, on ylittäessään leveysasteen 60°00' N tehtävä talviliikenneohjeen mukainen ilmoitus ICE INFO:lle VHF-kanavalla 78 tai puhelimitse +46 10 492 7600.</p> <p>Aluksen, joka on matkalla suomalaisen tai ruotsalaiseen Merenkurkun tai Perämeren satamaan, jossa on voimassa avustusrajoitus, on 20 mpk ennen Nordvalenin majakkaa tehtävä talviliikenneohjeen mukainen ilmoitus Bothnia VTS:lle VHF-kanavalla 67.</p> <p>Reittijakojärjestelmä Merenkurkussa on tilapäisesti poissa käytöstä 15. tammikuuta alkaen.</p>
--	--	--