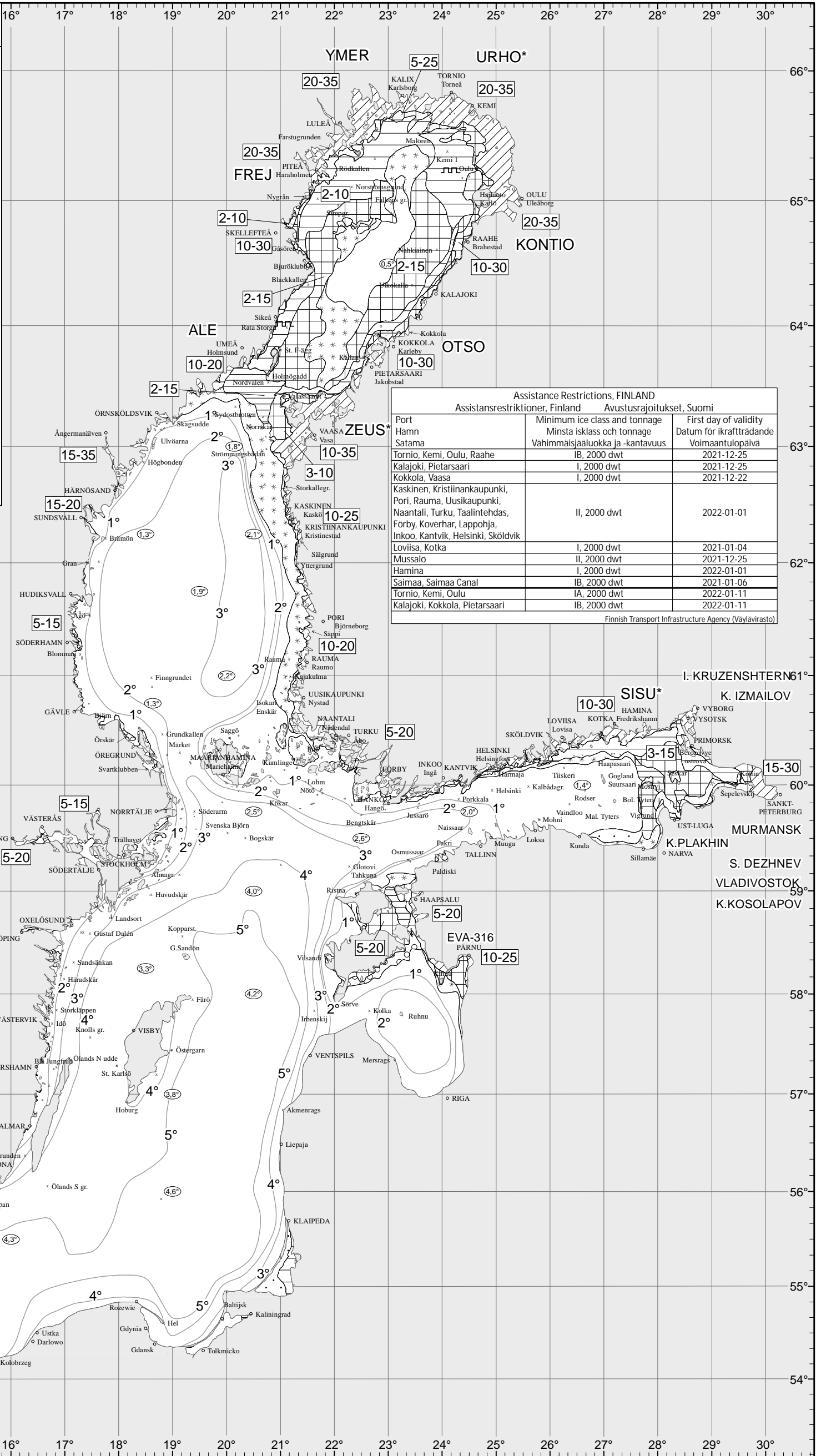


Ice type Istyp Jäätyyppi	Concentration Koncentration Peittävyys	Symbols Symboler Merkinnät
Ice free Isfritt Jäätön	-	Brash ice barrier Stampisvall Sohjovyö
New ice (< 5 cm) Nyis (< 5 cm) Uusi jää (< 5 cm)	7 - 10/10	Rafted ice Hopskjuten is Paallekkain ajautunut jää
Thin level ice (5-15 cm) Tunn jänn is (5-15 cm) Ohut tasainen jää (5-15 cm)	9 - 10/10	Ridged or hummocked ice Vallar eller upptornad is Ahtautunut tai roykkiöitynyt jää
Fast ice Fastis Kiintojää	10/10	Strips and patches Strängar av drivis Ajojanauhoja
Rotten fast ice Rutten fastis Hauras kiintojää	-	Floebit, floeberg Isbumling Ahtojää- tai roykkiolautta
Open water Oppet vatten Avovesi	< 1/10	Fracture Spricka Repeämä
Very open ice Mycket spridd drivis Hyvin harva ajojaa	1 - 3/10	Fracture zone Område med sprickor Repeämävyöhyke
Open ice Spridd drivis Harva ajojaa	4 - 6/10	Estimated ice edge Uppskattad iskant Arvioitu jaan reunua
Close ice Tät drivis Tihea ajojaa	7 - 8/10	Icebreaker (* coordinating) Isbrytare (* koordinerande) Jaanmurtaja (* koordinaattori)
Very close or compact ice Mycket tät / kompakt drivis Hyvin tihea ajojaa	9 - 9+10	Water temperature isotherm (°C) Vattentemperaturisoterm (°C) Veden lämpötilan tasa-arvokäyrä (°C)
Consolidated ice Sammanfrusen drivis Yhteenäytynyt ajojaa	10/10	Mean water temperature Ytvattnets medeltemperatur Meriveden pintalämpötilan keskiarvo (1971 - 2000)
Ice thickness (cm) Istjocklek (cm) Jään paksuus (cm)		ICE = ice covered täckt av is jaan peitossa



Restrictions to Navigation, SWEDEN Trafikrestriktioner, Sverige - Liikenneajoitukset, Ruotsi

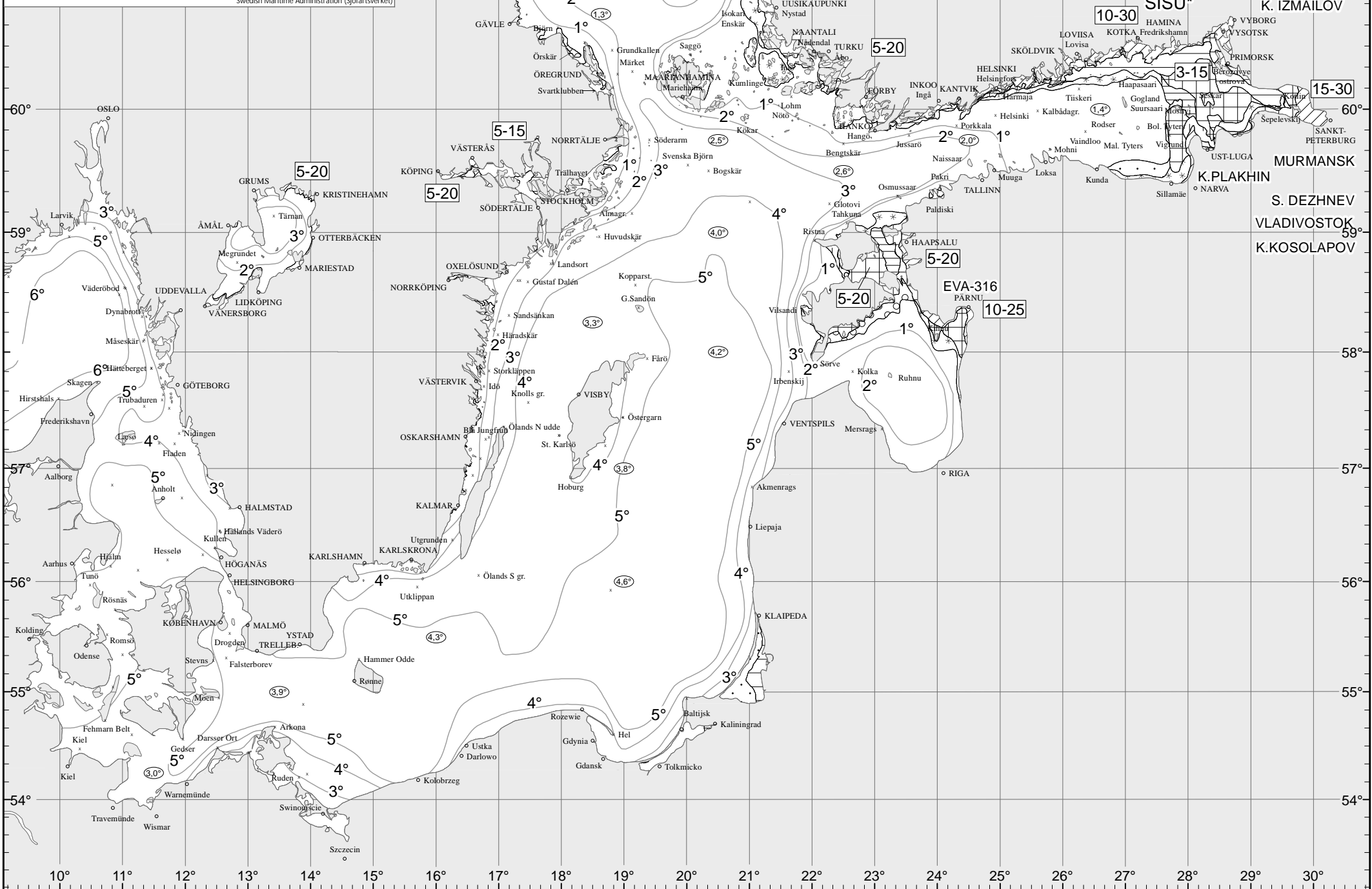
Port Hamn Satama	Min ice class Min isklass Min jääluokka	Min tonnage Min tonnage Min kantavuus	First day of validity Giltigt fr.o.m Voimaantulopäivä
KARLSBORG-SKELLEFTEHAMN	IB	2000 dwt	2022-01-06
HOLMSUND-ÖRNSKOLDSVIK	II	2000 dwt	2021-12-22
ÅNGERMANALVEN	IB	2000 dwt	2022-01-06
HÄRNÖSAND-SKUTSKAR	II	2000 dwt	2021-12-22
KÖPING-VÄSTERÅS	IC	2000 dwt	2021-12-27
BÅLSTA	IC	1300 dwt	2021-12-27
TROLLHÄTTKANAL och GÖTA ÄLV	IC	1300 dwt	2022-01-03
VÄNERN	IC	1300 dwt	2022-01-03

Swedish Maritime Administration (Sjöfartsverket)

Assistance Restrictions, FINLAND Assistansrestriktioner, Finland Avustusrajoitukset, Suomi

Port Hamn Satama	Minimum ice class and tonnage Minsta isklass och tonnage Vähimmäisjääluokka ja -kantavuus	First day of validity Datum för ikraftträdande Voimaantulopäivä
Tornio, Kemi, Oulu, Raah	IB, 2000 dwt	2021-12-25
Kalajoki, Pietarsaari	I, 2000 dwt	2021-12-25
Kokkola, Vaasa	I, 2000 dwt	2021-12-22
Kaskinen, Kristiinankaupunki, Pori, Rauma, Uusikaupunki, Naantali, Turku, Taalintehdas, Forby, Koverhar, Lappohja, Inkoo, Kantvik, Helsinki, Skoldvik	II, 2000 dwt	2022-01-01
Lovisa, Kotka	I, 2000 dwt	2021-01-04
Mussalo	II, 2000 dwt	2021-12-25
Hamina	I, 2000 dwt	2022-01-01
Saimaa, Saimaa Canal	IB, 2000 dwt	2021-01-06
Tornio, Kemi, Oulu	IA, 2000 dwt	2022-01-11
Kalajoki, Kokkola, Pietarsaari	IB, 2000 dwt	2022-01-11

Finnish Transport Infrastructure Agency (Väylävirasto)



Vessels bound for Gulf of Bothnia ports in which assistance restrictions apply, shall when passing latitude 60° 00' N report their nationality, name, destination, ETA and speed to ICE INFO on VHF channel 78. This report can also be given directly by telephone to +46 10 492 7600.

Vessels bound for Finnish or Swedish ports with assistance restrictions in the Quark or the Bay of Bothnia shall, 20 nautical miles before Nordvalen Lighthouse (63° 32' 15" N 20° 46' 60" E), report in accordance with the instructions for winter navigation to Bothnia VTS on VHF channel 67.

Fartyg destinerade till hamnar med assistansrestriktion i Bottniska viken ska, vid passage av latituden 60° 00' N rapportera enligt instruktionerna för vintersjöfarten till ICE INFO på VHF-kanal 78 eller per telefon +46 10 492 7600.

Fartyg destinerade till finska eller svenska hamnar med assistansrestriktion i Kvarnen och Bottenviken ska, 20 nautiska mil före Nordvalens fyr, rapportera enligt instruktionerna för vintersjöfarten till Bothnia VTS på VHF-kanal 67.

Aluksen, joka on matkalla Pohjanlahden satamaan, jossa on voimassa avustusrajoitus, on ylittäessään leveysasteen 60° 00' N tehtävä talviliikenneohjeen mukainen ilmoitus ICE INFO:lle VHF-kanavalla 78 tai puhelimitse +46 10 492 7600.

Aluksen, joka on matkalla suomalaisen tai ruotsalaisen Merenkurkun tai Perämeren satamaan, jossa on voimassa avustusrajoitus, on 20 mpk ennen Nordvalenin majakkaa tehtävä talviliikenneohjeen mukainen ilmoitus Bothnia VTS:lle VHF-kanavalla 67.

ASSISTANCE RESTRICTIONS – ASSISTANSRESTRIKTIONER – AVUSTUSRAJOITUKSET

FINLAND – FINLAND – SUOMI		
Port Hamn Satama	Minimum ice class and tonnage Minsta isklass och tonnage Vähimmäisjääluokka ja -kantavuus	First day of validity Datum för ikraftträdande Voimaantulopäivä
Tornio, Kemi, Oulu, Raahel	IB, 2000 dwt	25.12.2021
Kalajoki, Pietarsaari	I, 2000 dwt	25.12.2021
Kokkola, Vaasa	I, 2000 dwt	22.12.2021
Kaskinen, Kristiinankaupunki, Pori, Rauma, Uusikaupunki, Naantali, Turku, Taalintehdas, Förby, Koverhar, Lappohja, Inkoo, Kantvik, Helsinki, Sköldvik	II, 2000 dwt	1.1.2022
Loviisa, Kotka	I, 2000 dwt	4.1.2021
Mussalo	II, 2000 dwt	25.12.2021
Hamina	I, 2000 dwt	1.1.2022
Saimaa, Saimaa Canal	IB, 2000 dwt	6.1.2022
Tornio, Kemi, Oulu	IA, 2000 dwt	11.1.2022
Kalajoki, Kokkola, Pietarsaari	IB, 2000 dwt	11.1.2022

RUSSIA – RYSSLAND – VENÄJÄ		
Port Hamn Satama	Restriction Restriktion Rajoitus	First day of validity Datum för ikraftträdande Voimaantulopäivä
Saint-Petersburg	Prohibition of sailing small crafts. Prohibition of sailing barge by tug. Vessels without ice reinforcements only with an icebreaker.	11.11.2021 31.12.2021
Vyborg	Prohibition of sailing small crafts. Navigation of vessels without ice reinforcements only with an icebreaker. Vessels with ice class Ice 1 on their own or with an icebreaker. Prohibition of sailing barge by tug.	1.12.2021 30.12.2021
Vysotsk	Prohibition of sailing small crafts. Navigation of vessels without ice reinforcements only with an icebreaker. Vessels with ice class Ice 1 on their own or with an icebreaker. Prohibition of sailing barge by tug.	25.11.2021 27.12.2021
Primorsk	Prohibition of sailing small crafts. Navigation of vessels without ice reinforcements only with an icebreaker. Vessels with ice class Ice 1 on their own or with an icebreaker Prohibition of sailing barge by tug.	29.11.2021 12.1.2022
Ust'-Luga	Prohibition of sailing small crafts Navigation of vessels without ice reinforcements only with an icebreaker. Vessels with ice class Ice 1 on their own or with an icebreaker. Prohibition of sailing barge by tug.	17.11.2021 4.1.2022

SWEDEN – SVERIGE – RUOTSI		
Port Hamn Satama	Minimum ice class and tonnage Minsta isklass och tonnage Vähimmäisjääluokka ja -kantavuus	First day of validity Datum för ikraftträdande Voimaantulopäivä
Karlsborg, Luleå, Haraholmen, Skelleftehamn, Ångermanälven	IB, 2000 dwt	6.1.2022
Holmsund, Rundvik, Husum, Örnsköldsvik, Härnösand, Söråker, Sundsvall, Stocka, Hudiksvall, Iggesund, Söderhamn, Orrskär, Norrsundet, Gävle, Skutskär	II, 2000 dwt	22.12.2021
Köping, Västerås	I, 2000 dwt	27.12.2021
Bålsta	I, 1300 dwt II, 2000 dwt	27.12.2021
Vänern, Trollhätte kanal, Göta älv	I, 1300 dwt II, 2000 dwt	3.1.2022

ESTONIA – ESTLAND – VIRO			
Port Hamn Satama	Min engine power Minimimaskineffekt Vähimmäiskoneteho	Ice class Isklass Jääluokka	First day of validity Datum för ikraftträdande Voimaantulopäivä
Pärnu	1600 kW	1C (Lloyd's Register)	17.12.2021

LATVIA – LETTLAND – LATVIA		
Port Hamn Satama	Restriction Restriktion Rajoitus	First day of validity Datum för ikraftträdande Voimaantulopäivä

LITHUANIA – LITAUEN – LIETTUA		
Port Hamn Satama	Restriction Restriktion Rajoitus	First day of validity Datum för ikraftträdande Voimaantulopäivä

DENMARK – DANMARK – TANSKA		
Port Hamn Satama	Minimum ice class and tonnage Minsta isklass och tonnage Vähimmäisjääluokka ja -kantavuus	First day of validity Datum för ikraftträdande Voimaantulopäivä

GERMANY – TYSKLAND – SAKSA			
Port Hamn Satama	Min. engine power Min. maskineffekt Vähimmäiskoneteho	Ice class Isklass Jääluokka	First day of validity Datum för ikraftträdande Voimaantulopäivä

POLAND – POLEN – PUOLA			
Port Hamn Satama	Min. engine power Min. maskineffekt Vähimmäiskoneteho	Ice class Isklass Jääluokka	First day of validity Datum för ikraftträdande Voimaantulopäivä

Vessels bound for Gulf of Bothnia ports in which assistance restrictions apply, shall when passing latitude 60°00' N report their nationality, name, destination, ETA and speed to ICE INFO on VHF channel 78. This report can also be given directly by telephone to +46 10 492 7600.	Fartyg destinerade till hamnar med assistansrestriktion i Bottniska viken ska, vid passage av latituden 60°00' N rapportera enligt instruktionerna för vintersjöfarten till ICE INFO på VHF-kanal 78 eller per telefon +46 10 492 7600.	Aluksen, joka on matkalla Pohjanlahden satamaan, jossa on voimassa avustusrajoitus, on ylittäessään leveysasteen 60°00' N tehtävä talviliikenneohjeen mukainen ilmoitus ICE INFO:lle VHF-kanavalla 78 tai puhelimitse +46 10 492 7600.
Vessels bound for Finnish or Swedish ports with assistance restrictions in the Quark or the Bay of Bothnia shall, 20 nautical miles before Nordvalen Lighthouse (63° 32,15' N 20° 46,60' E), report in accordance with the instructions for winter navigation to Bothnia VTS on VHF channel 67.	Fartyg destinerade till finska eller svenska hamnar med assistansrestriktion i Kvarken och Bottenviken ska, 20 nautiska mil före Nordvalens fyr, rapportera enligt instruktionerna för vintersjöfarten till Bothnia VTS på VHF-kanal 67.	Aluksen, joka on matkalla suomalaisen tai ruotsalaisen Merenkurkun tai Perämeren satamaan, jossa on voimassa avustusrajoitus, on 20 mpk ennen Nordvalenin majakkaa tehtävä talviliikenneohjeen mukainen ilmoitus Bothnia VTS:lle VHF-kanavalla 67.