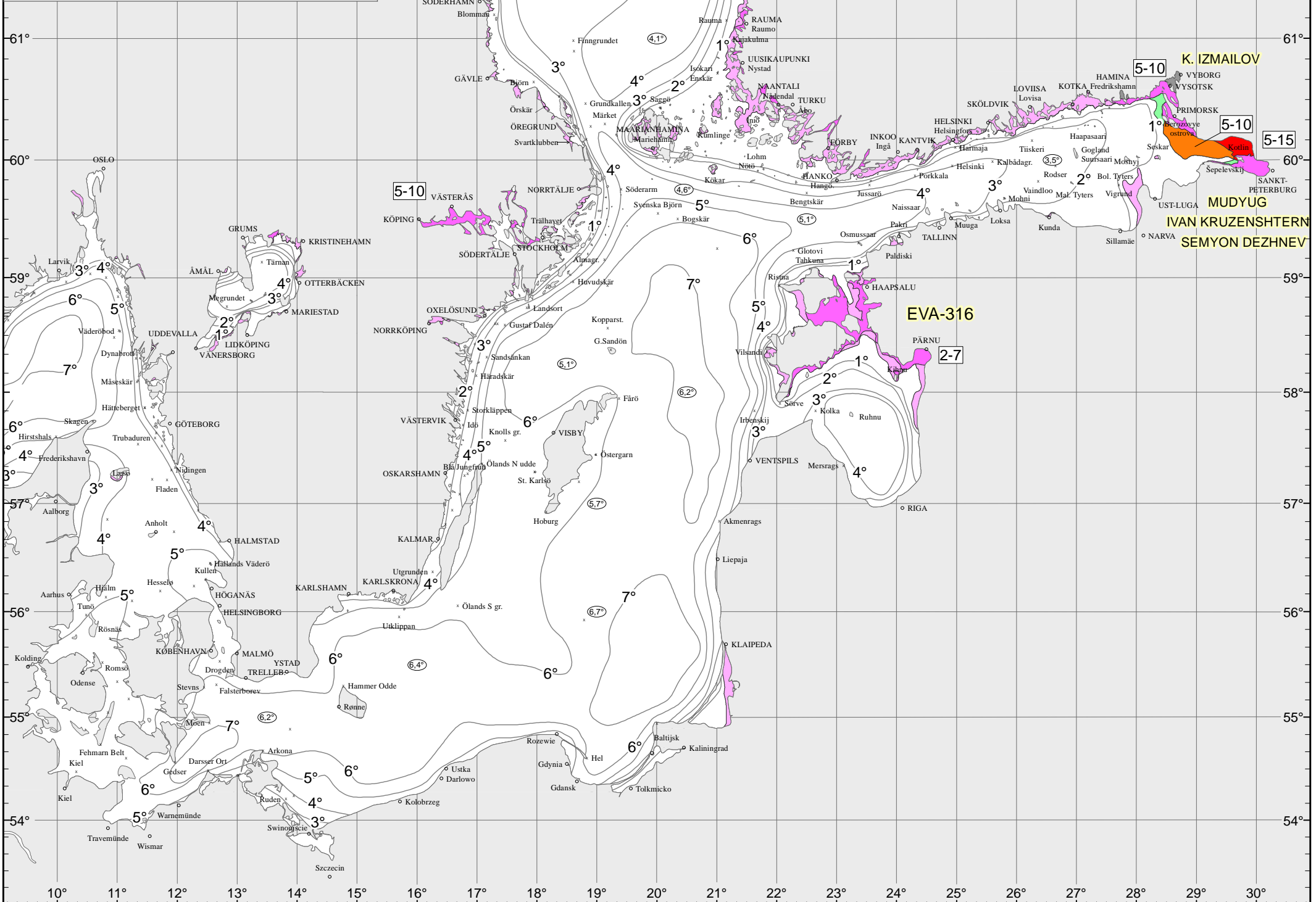


Ice type Istyp Jäätyyppi	Concentration Koncentration Peittävyys	Symbols Symboler Merkinnät
Ice free Isfritt Jäätön	-	Brash ice barrier Stampisvall Sohjovyö
New ice (< 5 cm) Nyis (< 5 cm) Uusi jää (< 5 cm)	7 - 10/10	Rafted ice Hopskjuten is Paallekkain ajautunut jää
Thin level ice (5-15 cm) Tunn jämn is (5-15 cm) Ohut tasainen jää (5-15 cm)	9 - 10/10	Ridged or hummocked ice Vallar eller upptornad is Ahtautunut tai roykkiöitynyt jää
Fast ice Fastis Kiintojää	10/10	Strips and patches Strängar av drivis Ajojänauhuja
Rotten fast ice Rutten fastis Hauras kiintojää	-	Floebit, floeberg Isbumling Ahtojää- tai roykkiolautta
Open water Oppet vatten Avovesi	< 1/10	Fracture Spricka Repeämä
Very open ice Mycket spridd drivis Hyvin harva ajojää	1 - 3/10	Fracture zone Område med sprickor Repeämävyöhyke
Open ice Spridd drivis Harva ajojää	4 - 6/10	Estimated ice edge Uppskattad iskant Arvioitu jään reuna
Close ice Tät drivis Tihea ajojää	7 - 8/10	Icebreaker (* coordinating) Isbrytare (* koordinerande) Jäänmurtaja (* koordinaattori)
Very close or compact ice Mycket tät / kompakt drivis Hyvin tihea ajojää	9 - 9+10	Water temperature isotherm (°C) Vattentemperaturisoterm (°C) Veden lämpötilan tasa-arvokäyrä (°C)
Consolidated ice Sammanfrusen drivis Yhteensäätynyt ajojää	10/10	Mean water temperature Ytvattnets medeltemperatur Meriveden pintalämpötilan keskiarvo (1971 - 2000)
Ice thickness (cm) Isjocklek (cm) Jään paksuus (cm)	20-40	ICE = ice covered täckt av is jään peitossa

Restrictions to Navigation, SWEDEN Trafikrestriktioner, Sverige - Liikenne rajoitukset, Ruotsi			
Port Hamn Satama	Min ice class Min isklass Min jääluokka	Min tonnage Min tonnage Min kantavuus	First day of validity Giltigt fr.o.m Voimaantulopäivä
KARLSBORG-SKELLEFTEHAMN	II	2000 dwt	2021-12-04
ÄNGERMANÄLVEN	II	1300 dwt	2021-12-04
KÖPING-VÄSTERÅS	IC	1300 dwt	2021-12-06
KARLSBORG-LULEÅ	IC	2000 dwt	2021-12-11

Swedish Maritime Administration (Sjöfartsverket)



Assistance Restrictions, FINLAND Assistansrestriktioner, Finland Avustusrajoitukset, Suomi		
Port Hamn Satama	Minimum ice class and tonnage Minsta isklass och tonnage Vahimmaisjääluokka ja -kantavuus	First day of validity Datum för ikraftträdande Voimaantulopäivä
Tornio, Kemi, Oulu	II, 2000 dwt	2021-12-04
Raahe, Kalajoki, Kokkola, Pietarsaari, Vaasa	II, 2000 dwt	2021-12-08
Joensuu, Puhos, Siilinjärvi, Kuopio, Varkaus	II, 2000 dwt	2021-12-08
Savonlinna, Ristiina, Imatra, Joutseno, Lappeenranta, Saimaa Canal	II, 1300 dwt	2021-12-04
Tornio, Kemi, Oulu, Raahe	I, 2000 dwt	2021-12-11
Joutseno, Lappeenranta, Saimaa Canal	II, 2000 dwt	2021-12-11

Finnish Transport Infrastructure Agency (Väylävirasto)

Vessels bound for Gulf of Bothnia ports in which assistance restrictions apply, shall when passing latitude 60° 00' N report their nationality, name, destination, ETA and speed to ICE INFO on VHF channel 78. This report can also be given directly by telephone to +46 10 492 7600.

Vessels bound for Finnish or Swedish ports with assistance restrictions in the Quark or the Bay of Bothnia shall, 20 nautical miles before Nordvalen Lighthouse (63° 32.15' N 20° 46.60' E), report in accordance with the instructions for winter navigation to Bothnia VTS on VHF channel 67.

Fartyg destinerade till hamnar med assistansrestriktion i Bottniska viken ska, vid passage av latituden 60° 00' N rapportera enligt instruktionerna för vintersjöfarten till ICE INFO på VHF-kanal 78 eller per telefon +46 10 492 7600.

Fartyg destinerade till finska eller svenska hamnar med assistansrestriktion i Kvarnen och Bottniska viken ska, 20 nautiska mil före Nordvalens fyr, rapportera enligt instruktionerna för vintersjöfarten till Bothnia VTS på VHF-kanal 67.

Aluksen, joka on matkalla Pohjanlahden satamaan, jossa on voimassa avustusrajoitus, on ylittäessään leveysasteen 60° 00' N tehtävä talviliikenneohjeen mukainen ilmoitus ICE INFO:lle VHF-kanavalla 78 tai puhelimitse +46 10 492 7600.

Aluksen, joka on matkalla suomalaisen tai ruotsalaisen Merenkurkun tai Perämeren satamaan, jossa on voimassa avustusrajoitus, on 20 mpk ennen Nordvalenin majakkaa tehtävä talviliikenneohjeen mukainen ilmoitus Bothnia VTS:lle VHF-kanavalla 67.

ASSISTANCE RESTRICTIONS – ASSISTANSRESTRIKTIONER – AVUSTUSRAJOITUKSET

FINLAND – FINLAND – SUOMI		
Port Hamn Satama	Minimum ice class and tonnage Minsta isklass och tonnage Vähimmäisjäätaluokka ja -kantavuus	First day of validity Datum för ikraftträdande Voimaantulopäivä
Tornio, Kemi, Oulu	II, 2000 dwt	4.12.2021
Raahe, Kalajoki, Kokkola, Pietarsaari, Vaasa	II, 2000 dwt	8.12.2021
Joensuu, Puhos, Siilinjärvi, Kuopio, Varkaus	II, 2000 dwt	8.12.2021
Savonlinna, Ristiina, Imatra, Joutseno, Lappeenranta, Saimaa Canal	II, 1300 dwt	4.12.2021
Tornio, Kemi, Oulu, Raahe	I, 2000 dwt	11.12.2021
Savonlinna, Ristiina, Imatra, Joutseno, Lappeenranta, Saimaa Canal	II, 2000 dwt	11.12.2021

RUSSIA – RYSSLAND – VENÄJÄ		
Port Hamn Satama	Restriction Restriktion Rajoitus	First day of validity Datum för ikraftträdande Voimaantulopäivä
Saint-Petersburg	Small crafts	11.11.2021
Vyborg	Small crafts	1.12.2021
Vysotsk	Small crafts	25.11.2021
Primorsk	Small crafts	29.11.2021
Ust'-Luga	Small crafts	26.11.2021

ESTONIA – ESTLAND – VIRO			
Port Hamn Satama	Min engine power Minimimaskineffekt Vähimmäiskoneteho	Ice class Isklass Jäätaluokka	First day of validity Datum för ikraftträdande Voimaantulopäivä
Pärnu	1600 kW	1C (Lloyd's Register)	17.12.2021

LATVIA – LETTLAND – LATVIA		
Port Hamn Satama	Restriction Restriktion Rajoitus	First day of validity Datum för ikraftträdande Voimaantulopäivä

LITHUANIA – LITAUEN – LIETTUA		
Port Hamn Satama	Restriction Restriktion Rajoitus	First day of validity Datum för ikraftträdande Voimaantulopäivä

SWEDEN – SVERIGE – RUOTSI		
Port Hamn Satama	Minimum ice class and tonnage Minsta isklass och tonnage Vähimmäisjäätaluokka ja -kantavuus	First day of validity Datum för ikraftträdande Voimaantulopäivä
Karlsborg, Luleå, Haraholmen, Skelleftehamn	II, 2000 dwt	4.12.2021
Ångermanälven	I, 1300 dwt II, 2000 dwt	4.12.2021
Köping, Västerås	I, 1300 dwt II, 2000 dwt	6.12.2021
Karlsborg, Luleå	I, 2000 dwt	11.12.2021

DENMARK – DANMARK – TANSKA		
Port Hamn Satama	Minimum ice class and tonnage Minsta isklass och tonnage Vähimmäisjäätaluokka ja -kantavuus	First day of validity Datum för ikraftträdande Voimaantulopäivä

GERMANY – TYSKLAND – SAKSA			
Port Hamn Satama	Min. engine power Min. maskineffekt Vähimmäiskoneteho	Ice class Isklass Jäätaluokka	First day of validity Datum för ikraftträdande Voimaantulopäivä

POLAND – POLEN – PUOLA			
Port Hamn Satama	Min. engine power Min. maskineffekt Vähimmäiskoneteho	Ice class Isklass Jäätaluokka	First day of validity Datum för ikraftträdande Voimaantulopäivä

<p>Vessels bound for Gulf of Bothnia ports in which assistance restrictions apply, shall when passing latitude 60°00' N report their nationality, name, destination, ETA and speed to ICE INFO on VHF channel 78. This report can also be given directly by telephone to +46 10 492 7600.</p> <p>Vessels bound for Finnish or Swedish ports with assistance restrictions in the Quark or the Bay of Bothnia shall, 20 nautical miles before Nordvalen Lighthouse (63° 32,15' N 20° 46,60' E), report in accordance with the instructions for winter navigation to Bothnia VTS on VHF channel 67.</p>	<p>Fartyg destinerade till hamnar med assistansrestriktion i Bottniska viken ska, vid passage av latituden 60°00' N rapportera enligt instruktionerna för vintersjöfarten till ICE INFO på VHF-kanal 78 eller per telefon +46 10 492 7600.</p> <p>Fartyg destinerade till finska eller svenska hamnar med assistansrestriktion i Kvarnen och Bottenviken ska, 20 nautiska mil före Nordvalens fyr, rapportera enligt instruktionerna för vintersjöfarten till Bothnia VTS på VHF-kanal 67.</p>	<p>Aluksen, joka on matkalla Pohjanlahden satamaan, jossa on voimassa avustusrajoitus, on ylittäessään leveysasteen 60°00' N tehtävä talviliikenneohjeen mukainen ilmoitus ICE INFO:lle VHF-kanavalla 78 tai puhelimitse +46 10 492 7600.</p> <p>Aluksen, joka on matkalla suomalaisen tai ruotsalaiseen Merenkurkun tai Perämeren satamaan, jossa on voimassa avustusrajoitus, on 20 mpk ennen Nordvalenin majakkaa tehtävä talviliikenneohjeen mukainen ilmoitus Bothnia VTS:lle VHF-kanavalla 67.</p>
--	--	--