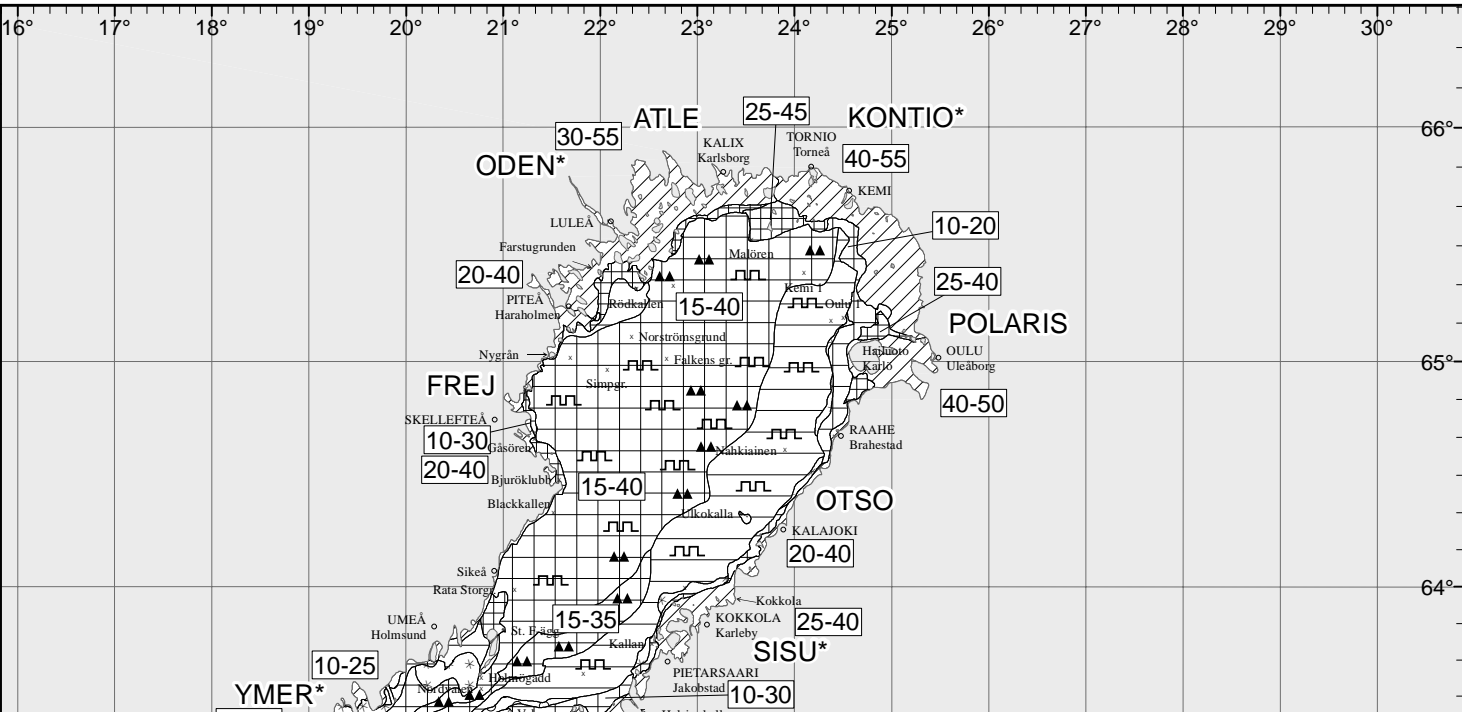


Ice type Istyyppi Jäätyyppi	Concentration Koncentration Peittävyys	Symbols Symboler Merkinnät
Ice free Isfritt Jäätön	-	Brash ice barrier Stampisvall Sohjovyö
New ice (< 5 cm) Nyis (< 5 cm) Uusi jää (< 5 cm)	7 - 10/10	Rafted ice Hopskjuten is Paallekkain ajautunut jää
Thin level ice (5-15 cm) Tunn jänn is (5-15 cm) Ohut tasainen jää (5-15 cm)	9 - 10/10	Ridged or hummocked ice Vallar eller upptornad is Ahtaunut tai roykkiöitynyt jää
Fast ice Fastis Kiintojää	10/10	Strips and patches Strängar av drivis Ajojanauhoja
Rotten fast ice Rutten fastis Hauras kiintojää	-	Floebit, floeberg Isbumling Ahtojää- tai roykkiolautta
Open water Oppet vatten Avovesi	< 1/10	Fracture Spricka Repeämä
Very open ice Mycket spridd drivis Hyvin harva ajojaa	1 - 3/10	Fracture zone Område med sprickor Repeämävyöhyke
Open ice Spridd drivis Harva ajojaa	4 - 6/10	Estimated ice edge Uppskattad iskant Arvioitu jaan reunua
Close ice Tät drivis Tihea ajojaa	7 - 8/10	Icebreaker (* coordinating) Isbrytare (* koordinerande) Jaanmurtaja (* koordinaattori)
Very close or compact ice Mycket tät / kompakt drivis Hyvin tihea ajojaa	9 - 9+10	Water temperature isotherm (°C) Vattentemperaturisoterm (°C) Veden lämpötilan tasa-arvokäyrä (°C)
Consolidated ice Sammanfrusen drivis Yhteajaantynyt ajojaa	10/10	Mean water temperature Ytvattnets medeltemperatur Meriveden pintalämpötilan keskiarvo (1971 - 2000)
Ice thickness (cm) Istjocklek (cm) Jään paksuus (cm)		ICE = ice covered täckt av is jaan peitossa



### Restrictions to Navigation, SWEDEN Trafikrestriktioner, Sverige - Liikennerajoitukset, Ruotsi

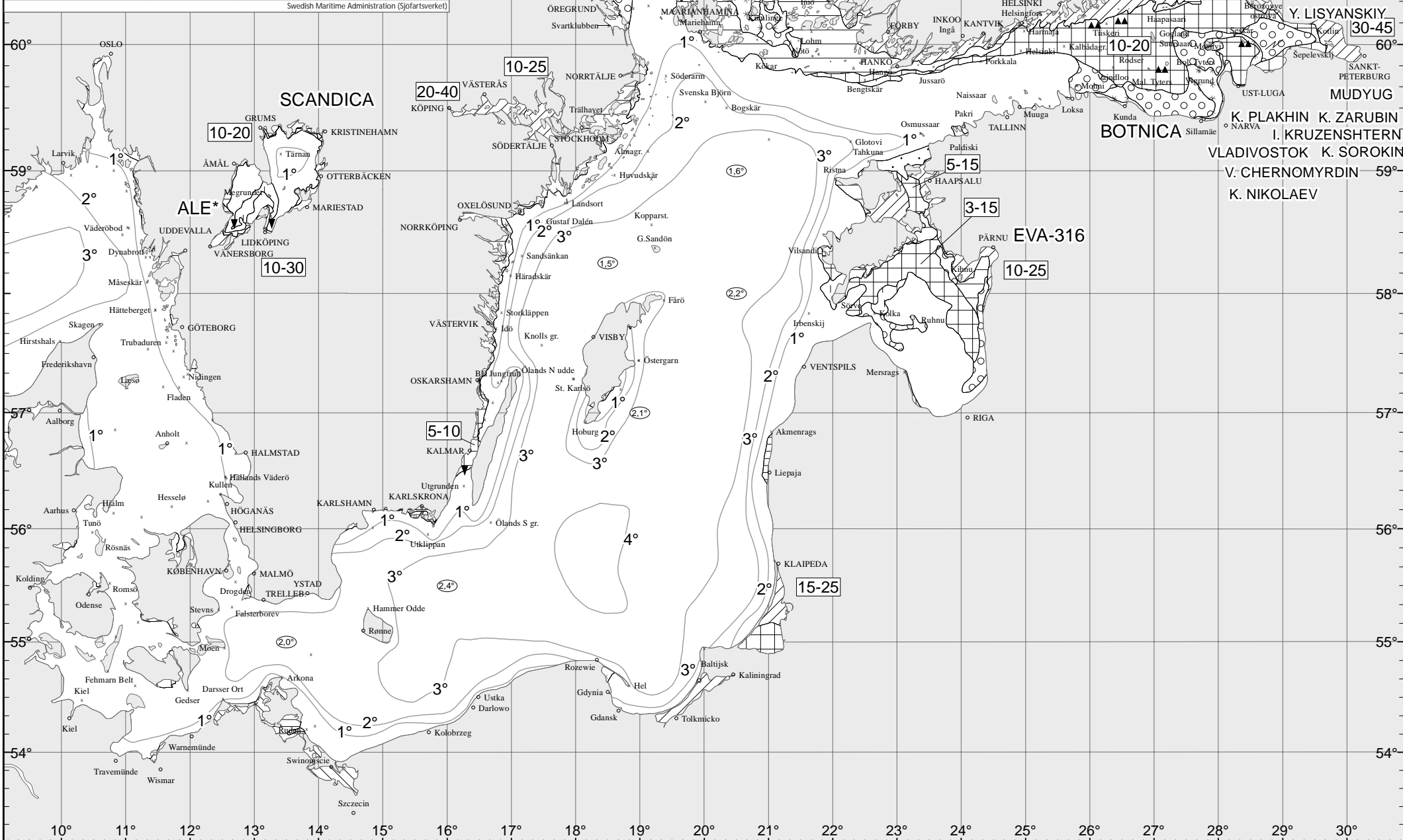
Port Hamn Satama	Min ice class Min isklass Min jääluokka	Min tonnage Min tonnage Min kantavuus	First day of validity Datum för ikraftträdande Voimaantulopäivä
KARLSBORG-SKELLEFTEHAMN	IA	2000 dwt	2021-02-08
HOLMSUND-ÖRNSKÖLDSVIK	IB	2000 dwt	2021-02-08
ÄNGERMANÄLVEN	IB	2000 dwt	2021-02-06
HÄRNÖSAND-NORRSUNDET	IC	2000 dwt	2021-02-07
GÄVLE	II	4000 dwt	2021-02-07
SKUTSKAR-HALLSTAVIK	IC	2000 dwt	2021-02-14
GRISSELHAMN-KAPPELSKAR	II	2000 dwt	2021-02-14
MALAREN	IC	2000 dwt	2021-02-22
STOCKHOLM-BERGKVARA	II	2000 dwt	2021-02-14
AGNESBERG-TROLLHATTAN	IC	2000 dwt	2021-02-22
VARGON	IB	1300 dwt	2021-02-06
VÄNERN	IB	1300 dwt	2021-02-06

### Assistance Restrictions, FINLAND Assistansrestriktioner, Finland - Avustusrajoitukset, Suomi

Port Hamn Satama	Minimum ice class and tonnage Minsta isklass och tonnage Vähimmäisjääluokka ja -kantavuus	First day of validity Datum för ikraftträdande Voimaantulopäivä
Tornio, Kemi, Oulu, Raahе, Kalajoki, Kokkola, Pietarsaari	IA, 4000 dwt	2021-02-20
Vaasa	IA, 2000 dwt	2021-02-10
Kaskinen	IB, 2000 dwt	2021-02-10
Kristinankaupunki, Pori, Rauma, Uusikaupunki	I, 2000 dwt	2021-02-10
Naantali, Turku	II, 2000 dwt	2021-01-23
Taalintehdas, Forby	I, 2000 dwt	2021-02-10
Hanko	II, 2000 dwt	2021-02-10
Koverhar, Lappohja, Inkoo, Kantvik, Helsinki, Sköldvik	I, 2000 dwt	2021-02-10
Loviisa, Mussalo	I, 2000 dwt	2021-02-03
Kotka, Hamina	IB, 2000 dwt	2021-02-10
Naantali, Turku	I, 2000 dwt	2021-02-28

The Saimaa Canal is closed for traffic on 8.2.2021.  
Saima kanal är stängd för trafik den 8.2.2021.  
Saimaan kanava on suljettu liikenteeltä 8.2.2021.

Finnish Transport Infrastructure Agency (Väylävirasto)



Vessels bound for Gulf of Bothnia ports in which traffic restrictions apply, shall when passing latitude 60° 00' N report their nationality, name, destination, ETA and speed to ICE INFO on VHF channel 78. This report can also be given directly by telephone to +46 10 492 7600.

Vessels bound for a Finnish or Swedish port in the Quark or in the Bay of Bothnia shall report to Bothnia VTS 20 nautical miles before Nordvalen on VHF channel 67.

The traffic separation schemes in the Quark are temporarily out of use from 19 January 2021. Transit traffic west of Holmöarna is temporarily prohibited.

Transit traffic through Kalmarsund is not recommended for low powered vessels.

Fartyg destinationerade till hamnar med assistansrestriktion i Bottniska viken ska, vid passage av latituden 60° 00' N rapportera enligt instruktionerna för vintersjöfarten till ICE INFO på VHF-kanal 78 eller per telefon +46 10 492 7600.

Fartyg destinationerade till finska eller svenska hamnar i Kvarken och Bottenviken ska, 20 nautiska mil före Nordvalens fyr, rapportera till Bothnia VTS på VHF-kanal 67.

Trafiksepareringssystemet i Norra Kvarken är tillfälligt ur bruk från och med 19 januari 2021. Transittrafik väster om Holmöarna är tillfälligt förbjuden.

Transittrafik genom Kalmarsund avrådes för motorsvaga fartyg.

Aluksen, joka on matkalla Pohjanlahden satamaan, jossa on voimassa avustusrajoitukset, on ylittäessään leveysasteen 60° 00' N tehtävä talviliikenneohjeen mukainen ilmoitus ICE INFO:lle VHF-kanavalla 78 tai puhelimitse +46 10 492 7600.

Aluksen, joka on matkalla suomalaisen tai ruotsalaisen Merenkurkun tai Perämeren satamaan, on 20 mpk ennen Nordvalenin majakkaa tehtävä ilmoitus Bothnia VTS:lle VHF-kanavalla 67.

Reittijakojärjestelmä Merenkurkussa on tilapäisesti poissa käytöstä 19. tammikuuta alkaen. Kauttakulkuliikenne Holmöarnan länsipuolite on tilapäisesti kielletty.

Kalmarsundin läpikulku ei suositella heikkotehoisille aluksille.

# ASSISTANCE RESTRICTIONS – ASSISTANSRESTRIKTIONER – AVUSTUSRAJOITUKSET

FINLAND – FINLAND – SUOMI		
Port Hamn Satama	Minimum ice class and tonnage Minsta isklass och tonnage Vähimmäisjäätaluokka ja -kantavuus	First day of validity Datum för ikraftträdande Voimaantulopäivä
Tornio, Kemi, Oulu, Raahe, Kalajoki, Kokkola, Pietarsaari	IA, 4000 dwt	20.2.2021
Vaasa	IA, 2000 dwt	10.2.2021
Kaskinen	IB, 2000 dwt	10.2.2021
Kristiinankaupunki Pori, Rauma, Uusikaupunki	I, 2000 dwt	10.2.2021
Naantali, Turku	II, 2000 dwt	23.1.2021
Taalintehdas, Förby	I, 2000 dwt	10.2.2021
Hanko	II, 2000 dwt	10.2.2021
Koverhar, Lappohja, Inkoo, Kantvik, Helsinki, Sköldvik	I, 2000 dwt	10.2.2021
Loviisa, Mussalo	I, 2000 dwt	3.2.2021
Kotka, Hamina	IB, 2000 dwt	10.2.2021
<b>Naantali, Turku</b>	<b>I, 2000 dwt</b>	<b>28.2.2021</b>
The Saimaa Canal is closed for traffic on 8.2.2021. Saima kanal är stängd för trafik den 8.2.2021. Saimaan kanava on suljettu liikenteeltä 8.2.2021.		

RUSSIA – RYSSLAND – VENÄJÄ		
Port Hamn Satama	Restriction Restriktion Rajoitus	First day of validity Datum för ikraftträdande Voimaantulopäivä
Saint-Petersburg	Barge towed by tug.	13.2.2021
Vyborg, Vysotsk, Ust'-Luga	Barge towed by tug. Without ice class only with icebreaker "Ice1" with or without icebreaker.	13.2.2021
Primorsk	Barge towed by tug. Without ice class only with icebreaker "Ice1" with or without icebreaker.	28.1.2021

ESTONIA – ESTLAND – VIRO			
Port Hamn Satama	Min engine power Minimimaskineffekt Vähimmäiskoneteho	Ice class Isklass Jäätaluokka	First day of validity Datum för ikraftträdande Voimaantulopäivä
Pärnu	1600 kW	1C (Lloyd's Register)	25.1.2021
Kunda, Sillamäe	1600 kW	1C (Lloyd's Register)	19.2.2021

LATVIA – LETTLAND – LATVIA		
Port Hamn Satama	Restriction Restriktion Rajoitus	First day of validity Datum för ikraftträdande Voimaantulopäivä

LITHUANIA – LITAUEN – LIETTUA		
Port Hamn Satama	Restriction Restriktion Rajoitus	First day of validity Datum för ikraftträdande Voimaantulopäivä

SWEDEN – SVERIGE – RUOTSI		
Port Hamn Satama	Minimum ice class and tonnage Minsta isklass och tonnage Vähimmäisjäätaluokka ja -kantavuus	First day of validity Datum för ikraftträdande Voimaantulopäivä
Karlsborg, Luleå, Haraholmen, Skelleftehamn,	IA, 2000 dwt	8.2.2021
Holmsund, Rundvik, Husum, Örnsköldsvik	IB, 2000 dwt	8.2.2021
Ångermanälven	IB, 2000 dwt	6.2.2021
Härnösand, Söråker, Sundsvall, Stocka, Hudiksvall Iggesund, Söderhamn, Orrskär, Norrundet	I, 2000 dwt	7.2.2021
Gävle	I, 2000 dwt II, 4000 dwt	7.2.2021
Skutskär, Öregrund, Hargshamn, Hallstavik	IC, 2000 dwt	14.2.2021
Grisslehamn, Kappelskär	II, 2000 dwt	14.2.2021
Stockholm, Nynäshamn, Södertälje, Oxelösund, Norrköping, Västervik, Oskarshamn, Mönsterås, Kalmar, Bergkvara	II, 2000 dwt	14.2.2021
Lake Vänern	IB, 1300 dwt IC, 2000 dwt	6.2.2021
Trollhätte Canal, Göta river, Mälaren	IC, 2000 dwt	22.2.2021
For low powered vessels transit traffic through Kalmarsund is not recommended. Transittrafik genom Kalmarsund avrådes för motorsvaga fartyg. Kalmarsundin läpikulkua ei suositella heikkotehoisille aluksille.		

DENMARK – DANMARK – TANSKA		
Port Hamn Satama	Minimum ice class and tonnage Minsta isklass och tonnage Vähimmäisjäätaluokka ja -kantavuus	First day of validity Datum för ikraftträdande Voimaantulopäivä

GERMANY – TYSKLAND – SAKSA			
Port Hamn Satama	Min. engine power Min. maskineffekt Vähimmäiskoneteho	Ice class Isklass Jäätaluokka	First day of validity Datum för ikraftträdande Voimaantulopäivä
Strelasund, eastern approach to Stralsund (from the sea mark „Landtief B“ to the ports of the Bight of Greifswald and to the harbour Stralsund) and fairway „Osttief“ and northern Peenestrom	1000 kW	-	15.2.2021

POLAND – POLEN – PUOLA			
Port Hamn Satama	Min. engine power Min. maskineffekt Vähimmäiskoneteho	Ice class Isklass Jäätaluokka	First day of validity Datum för ikraftträdande Voimaantulopäivä
Szczecin, Zalew Szczeciński	1200 kW	PRS-L4	8.2.2021
Szczecin-Swinoujscie	1200 kW	PRS-L4	13.2.2021

<p>Vessels bound for Gulf of Bothnia ports in which traffic restrictions apply, shall when passing latitude 60° 00' N report their nationality, name, destination, ETA and speed to ICE INFO on VHF channel 78. This report can also be given directly by telephone to +46 10 492 7600.</p> <p>Vessels bound for a Finnish or Swedish port in the Quark or in the Bay of Bothnia shall report to Bothnia VTS 20 nautical miles before Nordvalen Lighthouse (63° 32,15' N 20° 46,60' E) on VHF channel 67.</p> <p>The traffic separation scheme in the Quark is temporarily out of use from 19th January.</p>	<p>Fartyg destinerade till hamnar med assistansrestriktion i Bottniska viken ska, vid passage av latituden 60° 00' N rapportera enligt instruktionerna för vintersjöfarten till ICE INFO på VHF-kanal 78 eller per telefon +46 10 492 7600.</p> <p>Fartyg destinerade till finska eller svenska hamnar i Kvarken och Bottenviken ska, 20 nautiska mil före Nordvalens fyr (63° 32,15' N 20° 46,60' E), rapportera till Bothnia VTS på VHF-kanal 67.</p> <p>Trafiksepareringssystemet i Kvarken är tillfälligt ur bruk från och med den 19 januari.</p>	<p>Aluksen, joka on matkalla Pohjanlahden satamaan, jossa on voimassa avustusrajoitus, on ylittäessään leveysasteen 60° 00' N tehtävä talviliikenneohjeen mukainen ilmoitus ICE INFO:lle VHF-kanavalla 78 tai puhelimitse +46 10 492 7600.</p> <p>Aluksen, joka on matkalla suomalaisen tai ruotsalaisen Merenkurkun tai Perämeren satamaan, on 20 mpk ennen Nordvalenin majakkaa (63° 32,15' N 20° 46,60' E) tehtävä ilmoitus Bothnia VTS:lle VHF-kanavalla 67.</p> <p>Reittijakojärjestelmä Merenkurkussa on tilapäisesti poissa käytöstä 19. tammikuuta alkaen.</p>
--	--	--