

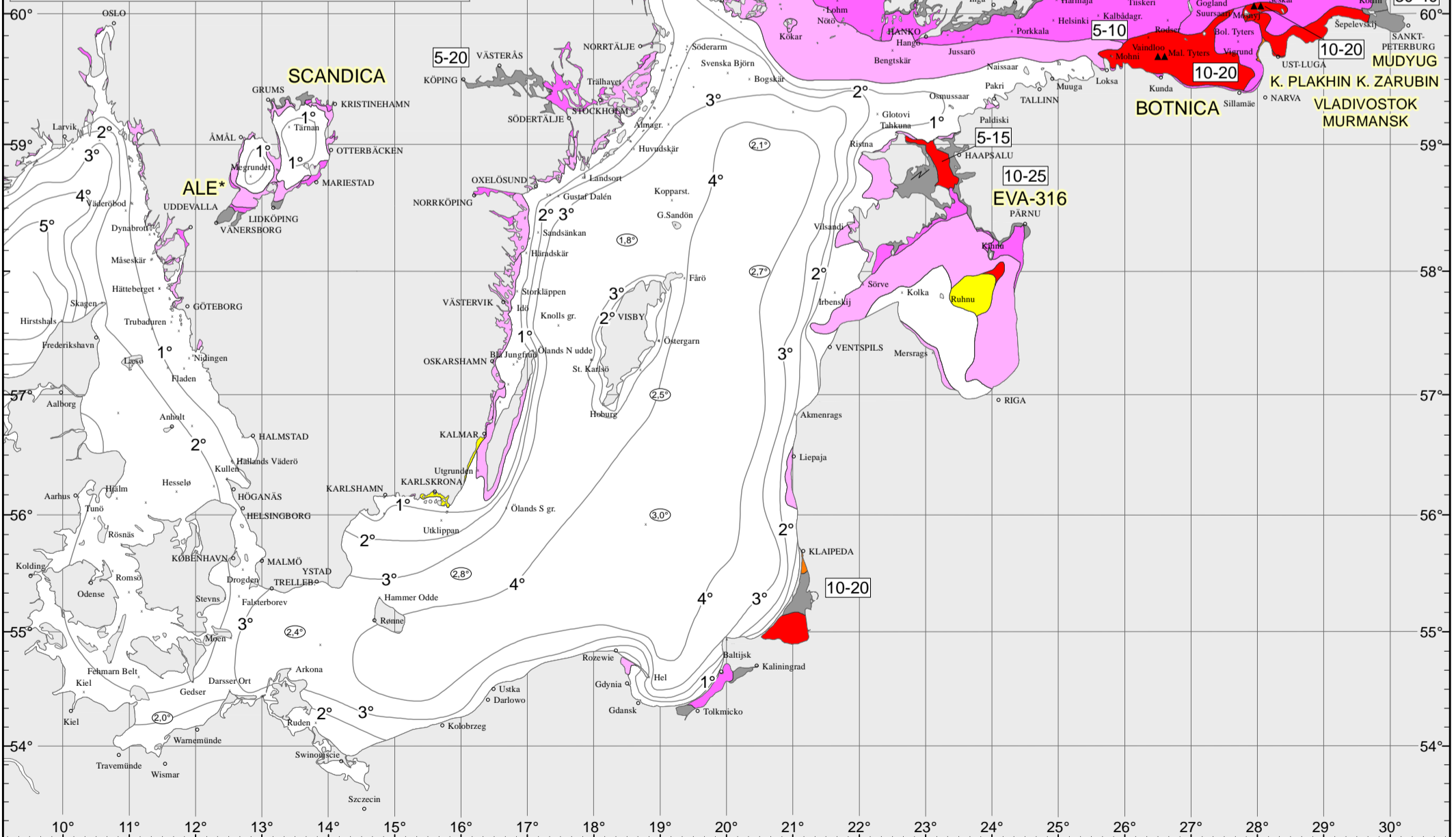
Ice type Istyyppi Jäätyyppi	Concentration Koncentration Peittävyys	Symbols Symboler Merkinnät
Ice free Isfritt Jäätön	-	Brash ice barrier Stampisvall Sohjovyö
New ice (< 5 cm) Nyis (< 5 cm) Uusi jää (< 5 cm)	7 - 10/10	Rafted ice Hopskjuten is Paalikkain ajautunut jää
Thin level ice (5-15 cm) Tunnjänn is (5-15 cm) Ohut tasainen jää (5-15 cm)	9 - 10/10	Ridged or hummocked ice Vallar eller upptornad is Ahtaunut tai roykkiöitynyt jää
Fast ice Fastis Kiintojää	10/10	Strips and patches Strängar av drivis Ajojanauhoja
Rotten fast ice Rutten fastis Hauras kiintojää	-	Floe-bit, floeberg Isbumling Ahtojää- tai roykkiolautta
Open water Oppet vatten Avovesi	< 1/10	Fracture Spricka Repeämä
Very open ice Mycket spridd drivis Hyvin harva ajojää	1 - 3/10	Fracture zone Område med sprickor Repeämävyöhyke
Open ice Spridd drivis Harva ajojää	4 - 6/10	Estimated ice edge Uppskattad iskant Arvioitu jään reuna
Close ice Tät drivis Tihea ajojää	7 - 8/10	Icebreaker (* coordinating) Isbrytare (* koordinerande) Jäänmurtaja (* koordinaattori)
Very close or compact ice Mycket tät / kompakt drivis Hyvin tihea ajojää	9 - 9+10	Water temperature isotherm (°C) Vattentemperaturisoterm (°C) Veden lämpötilan tasa-arvokäyrä (°C)
Consolidated ice Sammanfrusen drivis Yhteensijäytynyt ajojää	10/10	Mean water temperature Ytvattnets medeltemperatur Meriveden pintalämpötilan keskiarvo (1971 - 2000)
Ice thickness (cm) Isjocklek (cm) Jään paksuus (cm)		ICE = ice covered täckt av is jään peitossa

Restrictions to Navigation, SWEDEN Trafikrestriktioner, Sverige - Liikennerajoitukset, Ruotsi			
Port Hamn Satama	Min ice class Min isklass Min jääluokka	Min tonnage Min kantavuus	First day of validity Datum för ikraftträdande Voimaantulopäivä
KARLSBORG-SKELLEFTEHAMN	IA	2000 dwt	2021-02-08
HOLMSUND-ÖRNSKÖLDSVIK	IB	2000 dwt	2021-02-08
ÄNGERMANÄLVEN	IB	2000 dwt	2021-02-06
HÄRNÖSAND-NORRSUNDET	IC	2000 dwt	2021-02-07
GÄVLE	IC	2000 dwt 4000 dwt	2021-02-07
SKUTSKÄR	IC	2000 dwt	2021-02-07
ÖREGRUND-HALLSTAVIK	II	2000 dwt	2021-02-07
MÄLAREN	IC	2000 dwt	2021-02-04
VÄNERN, TROLLHÄTTKANAL och GÖTA ÄLV	IB	1300 dwt 2000 dwt	2021-02-06
ÖREGRUND-HALLSTAVIK	IC	2000 dwt	2021-02-14
GRISSLEHAMN-KAPPELSKÄR	II	2000 dwt	2021-02-14
MÄLAREN	IB	2000 dwt	2021-02-14
STOCKHOLM-NORRKÖPING	II	2000 dwt	2021-02-14
VÄSTERVIK-BERGVARA	II	2000 dwt	2021-02-14

Assistance Restrictions, FINLAND Assistansrestriktioner, Finland - Avustusrajoitukset, Suomi		
Port	Minimum ice class and tonnage Minsta isklass och tonnage Vahimmisjääluokka ja -kantavuus	First day of validity Datum för ikraftträdande Voimaantulopäivä
Tornio, Kemi, Oulu	IA, 2000 dwt	2021-01-27
Raaha, Kalajoki, Kokkola, Pietarsaari, Vaasa	IA, 2000 dwt	2021-02-10
Kaskinen	IB, 2000 dwt	2021-02-10
Kristiinankaupunki, Pori, Rauma, Uusikaupunki	I, 2000 dwt	2021-02-10
Naantali, Turku	II, 2000 dwt	2021-01-23
Taalintehtas, Forby	I, 2000 dwt	2021-02-10
Hanko	II, 2000 dwt	2021-02-10
Koverhar, Lappohja, Inkoo, Kantvik, Helsinki, Sköldvik	I, 2000 dwt	2021-02-10
Loviisa, Mussalo	I, 2000 dwt	2021-02-03
Kotka, Hamina	IB, 2000 dwt	2021-02-10

Saimaan kanava on suljettu liikenteeltä 8.2.2021.  
Saima kanal är stängd för trafik den 8.2.2021.  
The Saimaa Canal is closed for traffic on 8.2.2021.

Finnish Transport Infrastructure Agency (Väylävirasto)



Vessels bound for Gulf of Bothnia ports in which traffic restrictions apply, shall when passing latitude 60° 00' N report their nationality, name, destination, ETA and speed to ICE INFO on VHF channel 78. This report can also be given directly by telephone to +46 10 492 7600.

Vessels bound for a Finnish or Swedish port in the Quark or in the Bay of Bothnia shall report to Bothnia VTS 20 nautical miles before Nordvalen on VHF channel 67.

The transit traffic west of Holmöarna is temporarily prohibited.

The traffic separation schemes in the Quark are temporarily out of use from 19 January 2021.

Fartyg destinationerade till hamnar med assistansrestriktion i Bottniska viken ska, vid passage av latituden 60° 00' N rapportera enligt instruktionerna för vintersjöfarten till ICE INFO på VHF-kanal 78 eller per telefon +46 10 492 7600.

Fartyg destinationerade till finska eller svenska hamnar i Kvarken och Bottenviken ska, 20 nautiska mil före Nordvalens fyr, rapportera till Bothnia VTS på VHF-kanal 67.

Transittrafiken väster om Holmöarna är tillfälligt förbjuden.

Trafiksepareringssystemet i Norra Kvarken är tillfälligt ur bruk från och med 19 januari 2021.

Aluksen, joka on matkalla Pohjanlahden satamaan, jossa on voimassa avustusrajoitus, on ylittäessään leveysasteen 60° 00' N tehtävä talviliikenneohjeen mukainen ilmoitus ICE INFO:lle VHF-kanavalla 78 tai puhelimitse +46 10 492 7600.

Aluksen, joka on matkalla suomalaisen tai ruotsalaisen Merenkurkun tai Perämeren satamaan, on 20 mpk ennen Nordvalenin majakkaa tehtävä ilmoitus Bothnia VTS:lle VHF-kanavalla 67.

Kauttakulkuliikenne Holmöarnan länsipuolte on tilapäisesti kielletty

Reittijakojärjestelmä Merenkurussa on tilapäisesti poissa käytöstä 19. tammikuuta alkaen.

# ASSISTANCE RESTRICTIONS – ASSISTANSRESTRIKTIONER – AVUSTUSRAJOITUKSET

FINLAND – FINLAND – SUOMI		
Port Hamn Satama	Minimum ice class and tonnage Minsta isklass och tonnage Vähimmäisjääluokka ja -kantavuus	First day of validity Datum för ikraftträdande Voimaantulopäivä
Tornio, Kemi, Oulu	IA, 2000 dwt	27.1.2021
Raahe, Kalajoki, Kokkola, Pietarsaari, Vaasa	IA, 2000 dwt	10.2.2021
Kaskinen	IB, 2000 dwt	10.2.2021
Kristiinankaupunki Pori, Rauma, Uusikaupunki	I, 2000 dwt	10.2.2021
Naantali, Turku	II, 2000 dwt	23.1.2021
Taalintehdas, Förby	I, 2000 dwt	10.2.2021
Hanko	II, 2000 dwt	10.2.2021
Koverhar, Lappohja, Inkoo, Kantvik, Helsinki, Sköldvik	I, 2000 dwt	10.2.2021
Loviisa, Mussalo	I, 2000 dwt	3.2.2021
Kotka, Hamina	IB, 2000 dwt	10.2.2021
Saimaan kanava on suljettu liikenteeltä 8.2.2021. Saima kanal är stängd för trafik den 8.2.2021. The Saima Canal is closed for traffic on 8.2.2021.		

RUSSIA – RYSSLAND – VENÄJÄ		
Port Hamn Satama	Restriction Restriktion Rajoitus	First day of validity Datum för ikraftträdande Voimaantulopäivä
Saint-Petersburg	Small crafts.	17.11.2020
Vyborg, Vysotsk	Small crafts.	10.12.2020
Primorsk	Barge towed by tug. Without ice class. Ice class "Ice1" – only with icebreaker.	28.1.2021
Ust'-Luga	Small crafts.	9.12.2020
Saint-Petersburg	<b>Barge towed by tug.</b>	<b>13.2.2021</b>
Vyborg, Vysotsk	<b>Barge towed by tug. Without ice class. Ice class "Ice1" – only with icebreaker.</b>	<b>13.2.2021</b>

ESTONIA – ESTLAND – VIRO			
Port Hamn Satama	Min engine power Minimimaskineffekt Vähimmäiskoneteho	Ice class Isklass Jääluokka	First day of validity Datum för ikraftträdande Voimaantulopäivä
Pärnu	1600 kW	1C (Lloyd's Register)	25.1.2021
<b>Kunda, Sillamäe</b>	<b>1600 kW</b>	<b>1C (Lloyd's Register)</b>	<b>19.2.2021</b>

LATVIA – LETTLAND – LATVIA		
Port Hamn Satama	Restriction Restriktion Rajoitus	First day of validity Datum för ikraftträdande Voimaantulopäivä

LITHUANIA – LITAUEN – LIETTUA		
Port Hamn Satama	Restriction Restriktion Rajoitus	First day of validity Datum för ikraftträdande Voimaantulopäivä

SWEDEN – SVERIGE – RUOTSI		
Port Hamn Satama	Minimum ice class and tonnage Minsta isklass och tonnage Vähimmäisjääluokka ja -kantavuus	First day of validity Datum för ikraftträdande Voimaantulopäivä
Karlsborg, Luleå, Haraholmen, Skelleftehamn	IA, 2000 dwt	16.1.2021
Holmsund, Rundvik, Husum, Örnköldsvik	IB, 2000 dwt	8.2.2021
Ångermanälven	IB, 2000 dwt	6.2.2021
Härnösand, Söråker, Sundsvall, Stocka, Hudiksvall Iggesund, Söderhamn, Orrskär, Norrsundet, Skutskär	I, 2000 dwt	7.2.2021
Gävle	I, 2000 dwt II, 4000 dwt	7.2.2021
Öregrund, Hargshamn, Hallstavik	II, 2000 dwt	7.2.2021
Köping, Västerås	I, 2000 dwt	1.2.2021
Bålsta	I, 2000 dwt	4.2.2021
Lake Vänern, Trollhätte Canal, Göta river	IB, 1300 dwt IC, 2000 dwt	6.2.2021
Karlsborg, Luleå, Haraholmen, Skelleftehamn,	IA, 2000 dwt	8.2.2021
Holmsund, Rundvik, Husum, Örnköldsvik, Ångermanälven	IB, 2000 dwt	8.2.2021
<b>Öregrund, Hargshamn, Hallstavik</b>	<b>I, 2000 dwt</b>	<b>14.2.2021</b>
<b>Grisslehamn</b>	<b>II, 2000 dwt</b>	<b>14.2.2021</b>
<b>Mälaren</b>	<b>IB, 2000 dwt</b>	<b>14.2.2021</b>
<b>Kappelskär, Stockholm, Nynäshamn, Södertälje, Oxelösund, Norrköping, Västervik, Oskarshamn, Mönsterås, Kalmar, Bergkvara, Degerhamn</b>	<b>II, 2000 dwt</b>	<b>14.2.2021</b>

DENMARK – DANMARK – TANSKA		
Port Hamn Satama	Minimum ice class and tonnage Minsta isklass och tonnage Vähimmäisjääluokka ja -kantavuus	First day of validity Datum för ikraftträdande Voimaantulopäivä

GERMANY – TYSKLAND – SAKSA			
Port Hamn Satama	Min. engine power Min. maskineffekt Vähimmäiskoneteho	Ice class Isklass Jääluokka	First day of validity Datum för ikraftträdande Voimaantulopäivä

POLAND – POLEN – PUOLA			
Port Hamn Satama	Min. engine power Min. maskineffekt Vähimmäiskoneteho	Ice class Isklass Jääluokka	First day of validity Datum för ikraftträdande Voimaantulopäivä
Szczecin	1200 kW	PRS-L4	8.2.2021

<p>Vessels bound for Gulf of Bothnia ports in which traffic restrictions apply, shall when passing latitude 60° 00' N report their nationality, name, destination, ETA and speed to ICE INFO on VHF channel 78. This report can also be given directly by telephone to +46 10 492 7600.</p> <p>Vessels bound for a Finnish or Swedish port in the Quark or in the Bay of Bothnia shall report to Bothnia VTS 20 nautical miles before Nordvalen Lighthouse (63° 32,15' N 20° 46,60' E) on VHF channel 67.</p> <p>The traffic separation scheme in the Quark is temporarily out of use from 19th January.</p>	<p>Fartyg destinerade till hamnar med assistansrestriktion i Bottniska viken ska, vid passage av latituden 60° 00' N rapportera enligt instruktionerna för vintersjöfarten till ICE INFO på VHF-kanal 78 eller per telefon +46 10 492 7600.</p> <p>Fartyg destinerade till finska eller svenska hamnar i Kvarken och Bottenviken ska, 20 nautiska mil före Nordvalens fyr (63° 32,15' N 20° 46,60' E), rapportera till Bothnia VTS på VHF-kanal 67.</p> <p>Trafiksepareringssystemet i Kvarken är tillfälligt ur bruk från och med den 19 januari.</p>	<p>Aluksen, joka on matkalla Pohjanlahden satamaan, jossa on voimassa avustusrajoitus, on ylittäessään leveysasteen 60° 00' N tehtävä talviliikenneohjeen mukainen ilmoitus ICE INFO:lle VHF-kanavalla 78 tai puhelimitse +46 10 492 7600.</p> <p>Aluksen, joka on matkalla suomalaisen tai ruotsalaisen Merenkurkun tai Perämeren satamaan, on 20 mpk ennen Nordvalenin majakkaa (63° 32,15' N 20° 46,60' E) tehtävä ilmoitus Bothnia VTS:lle VHF-kanavalla 67.</p> <p>Reittijakojärjestelmä Merenkurkussa on tilapäisesti poissa käytöstä 19. tammikuuta alkaen.</p>
--	--	--