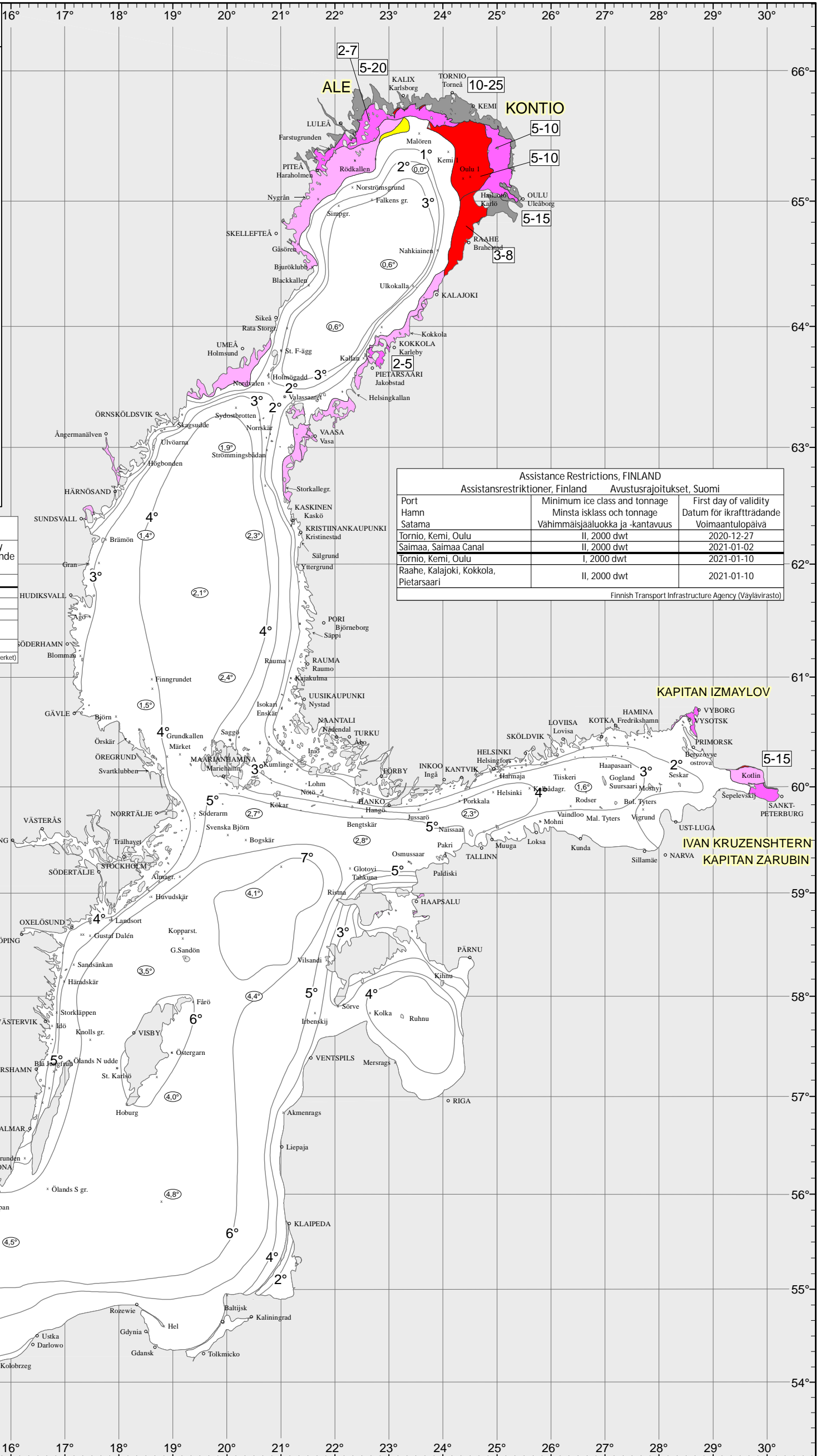


Ice type Istyyppi Jäätyyppi	Concentration Koncentration Peittävyys	Symbols Symboler Merkinnät
Ice free Isfritt Jäätön	-	Brash ice barrier Stampisvall Sohjovyö
New ice (< 5 cm) Nyis (< 5 cm) Uusi jää (< 5 cm)	7 - 10/10	Rafted ice Hopskjuten is Paallekkain ajautunut jää
Thin level ice (5-15 cm) Tunn jämn is (5-15 cm) Ohut tasainen jää (5-15 cm)	9 - 10/10	Ridged or hummocked ice Vallar eller upptornad is Ahtautunut tai roykkiöitynyt jää
Fast ice Fastis Kiintojää	10/10	Strips and patches Strängar av drivis Ajojänauhoja
Rotten fast ice Rutten fastis Hauras kiintojää	-	Floeibit, floeberg Isbumling Ahtojää- tai roykkiölautta
Open water Oppet vatten Avovesi	< 1/10	Fracture Spricka Repeämä
Very open ice Mycket spridd drivis Hyvin harva ajojää	1 - 3/10	Fracture zone Område med sprickor Repeämävyöhyke
Open ice Spridd drivis Harva ajojää	4 - 6/10	Estimated ice edge Uppskattad iskant Arvioitu jään reunua
Close ice Tät drivis Tihea ajojää	7 - 8/10	Icebreaker (* coordinating) Isbrytare (* koordinerande) Jäänmurtaja (* koordinaattori)
Very close or compact ice Mycket tät / kompakt drivis Hyvin tihea ajojää	9 - 9+/10	Water temperature isotherm (°C) Vattentemperaturisoterm (°C) Veden lämpötilan tasa-arvokayra (°C)
Consolidated ice Sammanfrusen drivis Yhteensäätynyt ajojää	10/10	Mean water temperature Ytvattnets medeltemperatur Meriveden pintalämpötilan keskiarvo (1971 - 2000)
Ice thickness (cm) Isjocklek (cm) Jään paksuus (cm)	20-40	ICE = ice covered täckt av is jään peitossa



Restrictions to Navigation, SWEDEN Trafikrestriktioner, Sverige - Liikennörajoitukset, Ruotsi			
Port Hamn Satama	Min ice class Min jääloukka Min jääloukka	Min tonnage Min kantavuus Min kantavuus	First day of validity Datum för ikraftträdande Voimaantulopäivä
KARLSBORG-LULEÅ	II	2000 dwt	2020-12-26
KARLSBORG-LULEÅ	IC	2000 dwt	2021-01-08
HARAHOLMEN	II	2000 dwt	2021-01-08
SKELLEFTEHAMN	II	2000 dwt	2021-01-08
ÅNGERMANALVEN	IC	1300 dwt	2021-01-09
SKELLEFTEHAMN-ÖRNSKÖLDSVIK	II	2000 dwt	2021-01-10

Swedish Maritime Administration (Sjöfartsverket)

Assistance Restrictions, FINLAND Assistansrestriktioner, Finland - Avustusrajoitukset, Suomi		
Port Hamn Satama	Minimum ice class and tonnage Minsta isklass och tonnage Vähimmäisjääloukka ja -kantavuus	First day of validity Datum för ikraftträdande Voimaantulopäivä
Tornio, Kemi, Oulu	II, 2000 dwt	2020-12-27
Saimaa, Saimaa Canal	II, 2000 dwt	2021-01-02
Tornio, Kemi, Oulu	I, 2000 dwt	2021-01-10
Raahe, Kalajoki, Kokkola, Pietarsaari	II, 2000 dwt	2021-01-10

Finnish Transport Infrastructure Agency (Väylävirasto)

Vessels bound for Gulf of Bothnia ports in which traffic restrictions apply, shall when passing latitude 60° 00' N report their nationality, name, destination, ETA and speed to ICE INFO on VHF channel 78. This report can also be given directly by telephone to +46 10 492 7600.

Vessels bound for a Finnish or Swedish port in the Quark or in the Bay of Bothnia shall report to Bothnia VTS 20 nautical miles before Nordvalen Lighthouse (63° 32,15' N 20° 46,60' E) on VHF channel 67.

Fartyg destinerade till hamnar med assistansrestriktion i Bottniska viken ska, vid passage av latituden 60° 00' N rapportera enligt instruktionerna för vintersjöfarten till ICE INFO på VHF-kanal 78 eller per telefon +46 10 492 7600.

Fartyg destinerade till finska eller svenska hamnar i Kvarken och Bottenviken ska, 20 nautiska mil före Nordvalens fyr (63° 32,15' N 20° 46,60' E), rapportera till Bothnia VTS på VHF-kanal 67.

Aluksen, joka on matkalla Pohjanlahden satamaan, jossa on voimassa avustusrajoitus, on ylittäessään leveysasteen 60° 00' N tehtävä talviliikenneohjeen mukainen ilmoitus ICE INFO:lle VHF-kanavalla 78 tai puhelimitse +46 10 492 7600.

Aluksen, joka on matkalla suomalaisen tai ruotsalaisen Merenkurkun tai Perämeren satamaan, on 20 mpk ennen Nordvalenin majakkaa (63° 32,15' N 20° 46,60' E) tehtävä ilmoitus Bothnia VTS:lle VHF-kanavalla 67.

ASSISTANCE RESTRICTIONS – ASSISTANSRESTRIKTIONER – AVUSTUSRAJOITUKSET

FINLAND – FINLAND – SUOMI		
Port Hamn Satama	Minimum ice class and tonnage Minsta isklass och tonnage Vähimmäisjäätaluokka ja -kantavuus	First day of validity Datum för ikrafträdande Voimaantulopäivä
Tornio, Kemi, Oulu	II, 2000 dwt	27.12.2020
Saimaa, Saimaa Canal	II, 2000 dwt	2.1.2021
Tornio, Kemi, Oulu	I, 2000 dwt	10.1.2021
Raahe, Kalajoki, Kokkola, Pietarsaari	II, 2000 dwt	10.1.2021

SWEDEN – SVERIGE – RUOTSI		
Port Hamn Satama	Minimum ice class and tonnage Minsta isklass och tonnage Vähimmäisjäätaluokka ja -kantavuus	First day of validity Datum för ikrafträdande Voimaantulopäivä
Karlsborg, Luleå	II, 2000 dwt	26.12.2020
Karlsborg, Luleå	IC, 2000 dwt	8.1.2021
Haraholmen, Skelleftehamn	II, 2000 dwt	8.1.2021
Holmsund, Rundvik, Husum, Örnsköldvik	II, 2000 dwt	10.1.2021
Ångermanälven	I, 1300 dwt II, 2000 dwt	9.1.2021

DENMARK – DANMARK – TANSKA		
Port Hamn Satama	Minimum ice class and tonnage Minsta isklass och tonnage Vähimmäisjäätaluokka ja -kantavuus	First day of validity Datum för ikrafträdande Voimaantulopäivä

RUSSIA – RYSSLAND – VENÄJÄ		
Port Hamn Satama	Restriction Restriktion Rajoitus	First day of validity Datum för ikrafträdande Voimaantulopäivä
Saint-Petersburg	Small crafts.	17.12.2020
Vyborg	Small crafts.	1.12.2020
Vysotsk	Small crafts.	10.12.2020
Primorsk	Small crafts.	15.12.2020
Ust'-Luga	Small crafts.	9.12.2020

ESTONIA – ESTLAND – VIRO			
Port Hamn Satama	Min engine power Minimimaskineffekt Vähimmäiskoneteho	Ice class Isklass Jäätaluokka	First day of validity Datum för ikrafträdande Voimaantulopäivä

LATVIA – LETTLAND – LATVIA		
Port Hamn Satama	Restriction Restriktion Rajoitus	First day of validity Datum för ikrafträdande Voimaantulopäivä

LITHUANIA – LITAUEN – LIETTUA		
Port Hamn Satama	Restriction Restriktion Rajoitus	First day of validity Datum för ikrafträdande Voimaantulopäivä

POLAND – POLEN – PUOLA			
Port Hamn Satama	Min. engine power Min. maskineffekt Vähimmäiskoneteho	Ice class Isklass Jäätaluokka	First day of validity Datum för ikrafträdande Voimaantulopäivä

GERMANY – TYSKLAND – SAKSA			
Port Hamn Satama	Min. engine power Min. maskineffekt Vähimmäiskoneteho	Ice class Isklass Jäätaluokka	First day of validity Datum för ikrafträdande Voimaantulopäivä

<p>Vessels bound for Gulf of Bothnia ports in which traffic restrictions apply, shall when passing latitude 60° 00' N report their nationality, name, destination, ETA and speed to ICE INFO on VHF channel 78. This report can also be given directly by telephone to +46 10 492 7600.</p> <p>Vessels bound for a Finnish or Swedish port in the Quark or in the Bay of Bothnia shall report to Bothnia VTS 20 nautical miles before Nordvalen Lighthouse (63° 32,15' N 20° 46,60' E) on VHF channel 67.</p>	<p>Fartyg destinerade till hamnar med assistansrestriktion i Bottniska viken ska, vid passage av latituden 60° 00' N rapportera enligt instruktionerna för vintersjöfarten till ICE INFO på VHF-kanal 78 eller per telefon +46 10 492 7600.</p> <p>Fartyg destinerade till finska eller svenska hamnar i Kvarken och Bottenviken ska, 20 nautiska mil före Nordvalens fyr (63° 32,15' N 20° 46,60' E), rapportera till Bothnia VTS på VHF-kanal 67.</p>	<p>Aluksen, joka on matkalla Pohjanlahden satamaan, jossa on voimassa avustusrajoitus, on ylittäessään leveysasteen 60° 00' N tehtävä talviliikenneohjeen mukainen ilmoitus ICE INFO:lle VHF-kanavalla 78 tai puhelimitse +46 10 492 7600.</p> <p>Aluksen, joka on matkalla suomalaisen tai ruotsalaiseen Merenkurkun tai Perämeren satamaan, on 20 mpk ennen Nordvalenin majakkaa (63° 32,15' N 20° 46,60' E) tehtävä ilmoitus Bothnia VTS:lle VHF-kanavalla 67.</p>
---------------------------------------------------------------------------------------------------------------------------------------------------------------------------------------------------------------------------------------------------------------------------------------------------------------------------------------------------------------------------------------------------------------------------------------------------------------------------------------------------------------	---------------------------------------------------------------------------------------------------------------------------------------------------------------------------------------------------------------------------------------------------------------------------------------------------------------------------------------------------------------------------------------------------------------------------------------------------------	-----------------------------------------------------------------------------------------------------------------------------------------------------------------------------------------------------------------------------------------------------------------------------------------------------------------------------------------------------------------------------------------------------------------------------------------------------------------------