

Ice type Istyp Jäytyyppi	Concentration Koncentration Peittävyys	Symbols Symboler Merkinnät
Ice free Isfritt Jäätön	-	Brash ice barrier Stampisvall Sohjovyö
New ice (< 5 cm) Nyis (< 5 cm) Uusi jää (< 5 cm)	7 - 10/10	Rafted ice Hopskjuten is Paallekkain ajautunut jää
Nilas, grey ice (5-15 cm) Tunn jämn is (5-15 cm) Ohut tasainen jää (5-15 cm)	9 - 10/10	Ridged or hummocked ice Vallar eller upptornad is Ahtautunut tai roykkiöitynyt jää
Fast ice Fastis Kiintojää	10/10	Strips and patches Strängar av drivis Ajojanauhoja
Rotten fast ice Rutten fastis Hauras kiintojää	-	Floebit, floeberg Isbumling Ahtojää- tai roykkiolautta
Open water Oppet vatten Avovesi	< 1/10	Fracture Spricka Repeämä
Very open ice Mycket spridd drivis Hyvin harva ajojaa	1 - 3/10	Fracture zone Område med sprickor Repeämävyöhyke
Open ice Spridd drivis Harva ajojaa	4 - 6/10	Estimated ice edge Uppskattad iskant Arvioitu jaan reuna
Close ice Tät drivis Tihea ajojaa	7 - 8/10	Icebreaker (* coordinating) Isbrytare (* koordinerande) Jäänmurtaja (* koordinaattori)
Very close or compact ice Mycket tät / kompakt drivis Hyvin tihea ajojaa	9 - 9+10	Water temperature isotherm (°C) Vattentemperaturisoterm (°C) Veden lämpötilan tasa-arvokäyrä (°C)
Consolidated ice Sammanfrusen drivis Yhteensäätynyt ajojaa	10/10	Mean water temperature Ytvattnets medeltemperatur Meriveden pintalämpötilan keskiarvo (1971 - 2000)
Ice thickness (cm) Istjocklek (cm) Jään paksuus (cm)		

Port Hamn Satama	Min ice class Min isklass Min jääluokka	Min tonnage Min tonnage Min kantavuus	First day of validity Datum för ikraftträdande Voimaantulopäivä
Karlsborg-Luleå	IA	2000 dwt	2019-04-02
Haraholmen-Skelleftehamn	IC	2000 dwt	2019-04-02
Ångermanälven	IC	2000 dwt	2019-04-02

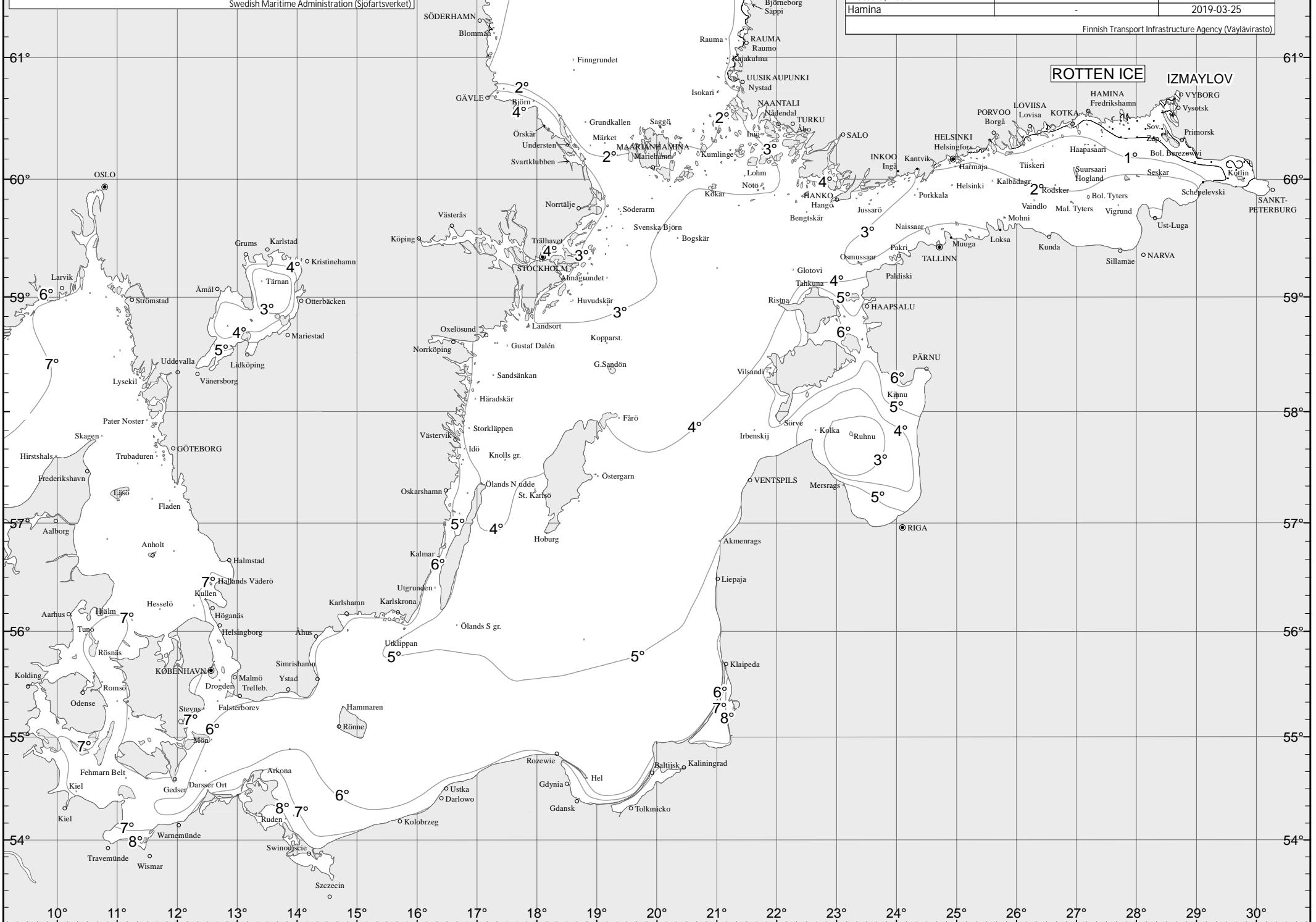
Port Hamn Satama	Minimum ice class and tonnage Minsta isklass och tonnage Vähimmäisjääluokka ja -kantavuus	First day of validity Datum för ikraftträdande Voimaantulopäivä
Tornio, Kemi, Oulu	IA, 2000 dwt	2019-04-10
Raahe, Kalajoki	IA, 2000 dwt	2019-01-30
Kokkola, Pietarsaari	IA, 2000 dwt	2019-02-02
Vaasa	II, 2000 dwt	2019-04-09
Kaskinen	-	2019-03-27
Kristiinankaupunki	-	2019-04-04
Pori, Rauma	-	2019-03-25
Uusikaupunki	-	2019-03-25
Taalintehdas, Förby, Kantvik	-	2019-03-25
Koverhar, Lappohja, Inkoo, Helsinki, Skoldvik, Loviisa, Mussalo, Kotka	-	2019-03-18
Hamina	-	2019-03-25

Port Hamn Satama	Min ice class Min isklass Min jääluokka	Min tonnage Min tonnage Min kantavuus	First day of validity Datum för ikraftträdande Voimaantulopäivä
Karlsborg-Luleå	IA	2000 dwt	2019-04-02
Haraholmen-Skelleftehamn	IC	2000 dwt	2019-04-02
Ångermanälven	IC	2000 dwt	2019-04-02

Port Hamn Satama	Min ice class Min isklass Min jääluokka	Min tonnage Min tonnage Min kantavuus	First day of validity Datum för ikraftträdande Voimaantulopäivä
Karlsborg-Luleå	IA	2000 dwt	2019-04-02
Haraholmen-Skelleftehamn	IC	2000 dwt	2019-04-02
Ångermanälven	IC	2000 dwt	2019-04-02

Port Hamn Satama	Minimum ice class and tonnage Minsta isklass och tonnage Vähimmäisjääluokka ja -kantavuus	First day of validity Datum för ikraftträdande Voimaantulopäivä
Tornio, Kemi, Oulu	IA, 2000 dwt	2019-04-10
Raahe, Kalajoki	IA, 2000 dwt	2019-01-30
Kokkola, Pietarsaari	IA, 2000 dwt	2019-02-02
Vaasa	II, 2000 dwt	2019-04-09
Kaskinen	-	2019-03-27
Kristiinankaupunki	-	2019-04-04
Pori, Rauma	-	2019-03-25
Uusikaupunki	-	2019-03-25
Taalintehdas, Förby, Kantvik	-	2019-03-25
Koverhar, Lappohja, Inkoo, Helsinki, Skoldvik, Loviisa, Mussalo, Kotka	-	2019-03-18
Hamina	-	2019-03-25

Port Hamn Satama	Minimum ice class and tonnage Minsta isklass och tonnage Vähimmäisjääluokka ja -kantavuus	First day of validity Datum för ikraftträdande Voimaantulopäivä
Tornio, Kemi, Oulu	IA, 2000 dwt	2019-04-10
Raahe, Kalajoki	IA, 2000 dwt	2019-01-30
Kokkola, Pietarsaari	IA, 2000 dwt	2019-02-02
Vaasa	II, 2000 dwt	2019-04-09
Kaskinen	-	2019-03-27
Kristiinankaupunki	-	2019-04-04
Pori, Rauma	-	2019-03-25
Uusikaupunki	-	2019-03-25
Taalintehdas, Förby, Kantvik	-	2019-03-25
Koverhar, Lappohja, Inkoo, Helsinki, Skoldvik, Loviisa, Mussalo, Kotka	-	2019-03-18
Hamina	-	2019-03-25



Vessels bound for Gulf of Bothnia ports in which assistance restrictions apply shall, when passing the latitude 60°00'N, report their nationality, name, port of destination, ETA and speed to ICE INFO on VHF channel 78. This report can also be given directly by phone +46 10 492 7600.

Vessels bound for ports in the Bay of Bothnia shall report to Bothnia VTS 20 nautical miles before Nordvalen lighthouse on VHF channel 67.

The traffic separation schemes in the Quark are temporarily out of use from 1 February 2019.

Fartyg destinationerade till hamnar med assistansrestriktion i Bottniska viken ska, vid passage av latituden 60°00'N, rapportera enligt instruktionerna för vintersjöfarten till ICE INFO på VHF-kanal 78 eller per telefon +46 10 492 7600.

Fartyg destinationerade till hamnar på Bottenviken ska, 20 nautiska mil före Nordvalens fyr, rapportera enligt instruktionerna för vintersjöfarten till Bothnia VTS på VHF-kanal 67.

TSS Norra Kvarken temporärt avlyst från kl 00:00 UTC den 1 februari 2019 och tills vidare – dock längst t.o.m. 6 maj 2019.

Aluksen, joka on matkalla Pohjanlahden satamaan, jossa on voimassa avustusrajoitus, on ylittäessään leveysasteen 60°00'N, tehtävä talviliikenneohjeen mukainen ilmoitus ICE INFO:lle VHF-kanavalla 78 tai puhelimella +46 10 492 7600.

Aluksen, joka on matkalla Perämeren satamaan, on 20 mpk ennen Nordvalenin majakkaa tehtävä talviliikenneohjeen mukainen ilmoitus Bothnia VTS:lle VHF-kanavalla 67.

Reittijakojärjestelmä Merenkurussa on tilapäisesti poissa käytöstä 1. helmikuuta alkaen.

# ASSISTANCE RESTRICTIONS – ASSISTANSRESTRIKTIONER – AVUSTUSRAJOITUKSET

FINLAND – FINLAND – SUOMI		
Port Hamn Satama	Minimum ice class and tonnage Minsta isklass och tonnage Vähimmäisjäätaluokka ja -kantavuus	First day of validity Datum för ikraftträdande Voimaantulopäivä
Tornio, Kemi, Oulu	IA, 2000 dwt	10.4.2019
Raahe, Kalajoki	IA, 2000 dwt	30.1.2019
Kokkola, Pietarsaari	IA, 2000 dwt	2.2.2019
Vaasa	II, 2000 dwt	9.4.2019
Kaskinen	-	27.3.2019
Kristiinankaupunki	-	4.4.2019
Pori, Rauma	-	25.3.2019
Uusikaupunki	-	25.3.2019
Taalintehdas, Förby, Kantvik	-	25.3.2019
Koverhar, Lappohja, Inkoo, Helsinki, Sköldvik, Loviisa, Mussalo, Kotka	-	18.3.2019
Hamina	-	25.3.2019
Saimaan kanava on suljettu liikenteeltä tammikuun 1. päivänä 2019. Saima kanal är stängd för trafik den 1 januari 2019. The Saimaa Canal was closed for traffic 1st of January 2019.		

SWEDEN – SVERIGE – RUOTSI		
Port Hamn Satama	Minimum ice class and tonnage Minsta isklass och tonnage Vähimmäisjäätaluokka ja -kantavuus	First day of validity Datum för ikraftträdande Voimaantulopäivä
Karlsborg, Luleå,	IA, 2000 dwt	2.4.2019
Haraholmen, Skelleftehamn	IC, 2000 dwt	2.4.2019
Holmsund	-	2.4.2019
Rundvik, Husum, Örnsköldsvik	-	2.4.2019
Ångermanälven	IC, 2000 dwt	2.4.2019
Härnösand	-	2.4.2019
Söråker, Sundsvall, Stocka, Hudiksvall, Iggesund, Söderhamn, Orrskär, Norrundet, Gävle, Skutskär, Öregrund	-	11.3.2019
Mälaren	-	13.3.2019
Vänern, Göta älv, Trollhätte kanal	-	16.2.2019

DENMARK – DANMARK – TANSKA		

RUSSIA – RYSSLAND – VENÄJÄ		
Port Hamn Satama	Restriction Restriktion Rajoitus	First day of validity Datum för ikraftträdande Voimaantulopäivä
Vyborg	Small crafts	10.4.2019
Vysotsk	Small crafts	8.4.2019
Primorsk	Small crafts	15.4.2019
Saint-Petersburg	-	12.4.2019
Ust'-Luga	-	15.4.2019

ESTONIA – ESTLAND – VIRO			
Port Hamn Satama	Min engine power Minimimaskineffekt Vähimmäiskoneteho	Ice class Isklass Jäätaluokka	First day of validity Datum för ikraftträdande Voimaantulopäivä
Pärnu	-	-	26.3.2019

LATVIA – LETTLAND – LATVIA		
Port Hamn Satama	Restriction Restriktion Rajoitus	First day of validity Datum för ikraftträdande Voimaantulopäivä

LITHUANIA – LITAUEN – LIETTUA		
Port Hamn Satama	Restriction Restriktion Rajoitus	First day of validity Datum för ikraftträdande Voimaantulopäivä

POLAND – POLEN – PUOLA			
Port Hamn Satama	Min. engine power Min. maskineffekt Vähimmäiskoneteho	Ice class Isklass Jäätaluokka	First day of validity Datum för ikraftträdande Voimaantulopäivä

GERMANY – TYSKLAND – SAKSA			
Port Hamn Satama	Min. engine power Min. maskineffekt Vähimmäiskoneteho	Ice class Isklass Jäätaluokka	First day of validity Datum för ikraftträdande Voimaantulopäivä

<p>Vessels bound for Gulf of Bothnia ports in which traffic restrictions apply shall, when passing the latitude 60°00'N, report their nationality, name, port of destination, ETA and speed to ICE INFO on VHF channel 78. This report can also be given directly by phone +46 10 492 7600.</p> <p>Vessels bound for ports in the Bay of Bothnia shall report to Bothnia VTS 20 nautical miles before Nordvalen lighthouse on VHF channel 67.</p> <p>The traffic separation scheme in the Quark is temporarily out of use from 1st February.</p>	<p>Fartyg destinerade till hamnar med trafikrestriktion i Bottniska viken ska, vid passage av latituden 60°00'N, rapportera enligt instruktionerna för vintersjöfarten till ICE INFO på VHF-kanal 78 eller per telefon +46 10 492 7600.</p> <p>Fartyg destinerade till hamnar på Bottenviken ska, 20 nautiska mil före Nordvalens fyr, rapportera enligt instruktionerna för vintersjöfarten till Bothnia VTS på VHF-kanal 67.</p> <p>Trafiksepareringssystemet i Kvarken är tillfälligt ur bruk från och med den 1 februari.</p>	<p>Aluksen, joka on matkalla Pohjanlahden satamaan, jossa on voimassa liikennerajoitus, on ylittäessään leveysasteen 60°00'N, tehtävä talviliikenneohjeen mukainen ilmoitus ICE INFO:lle VHF-kanavalla 78 tai puhelimitse +46 10 492 7600.</p> <p>Aluksen, joka on matkalla Perämeren satamaan, on 20 mpk ennen Nordvalenin majakkaa tehtävä talviliikenneohjeen mukainen ilmoitus Bothnia VTS:lle VHF-kanavalla 67.</p> <p>Reittijakojärjestelmä Merenkurkussa on tilapäisesti poissa käytöstä 1. helmikuuta alkaen.</p>
--	---	---