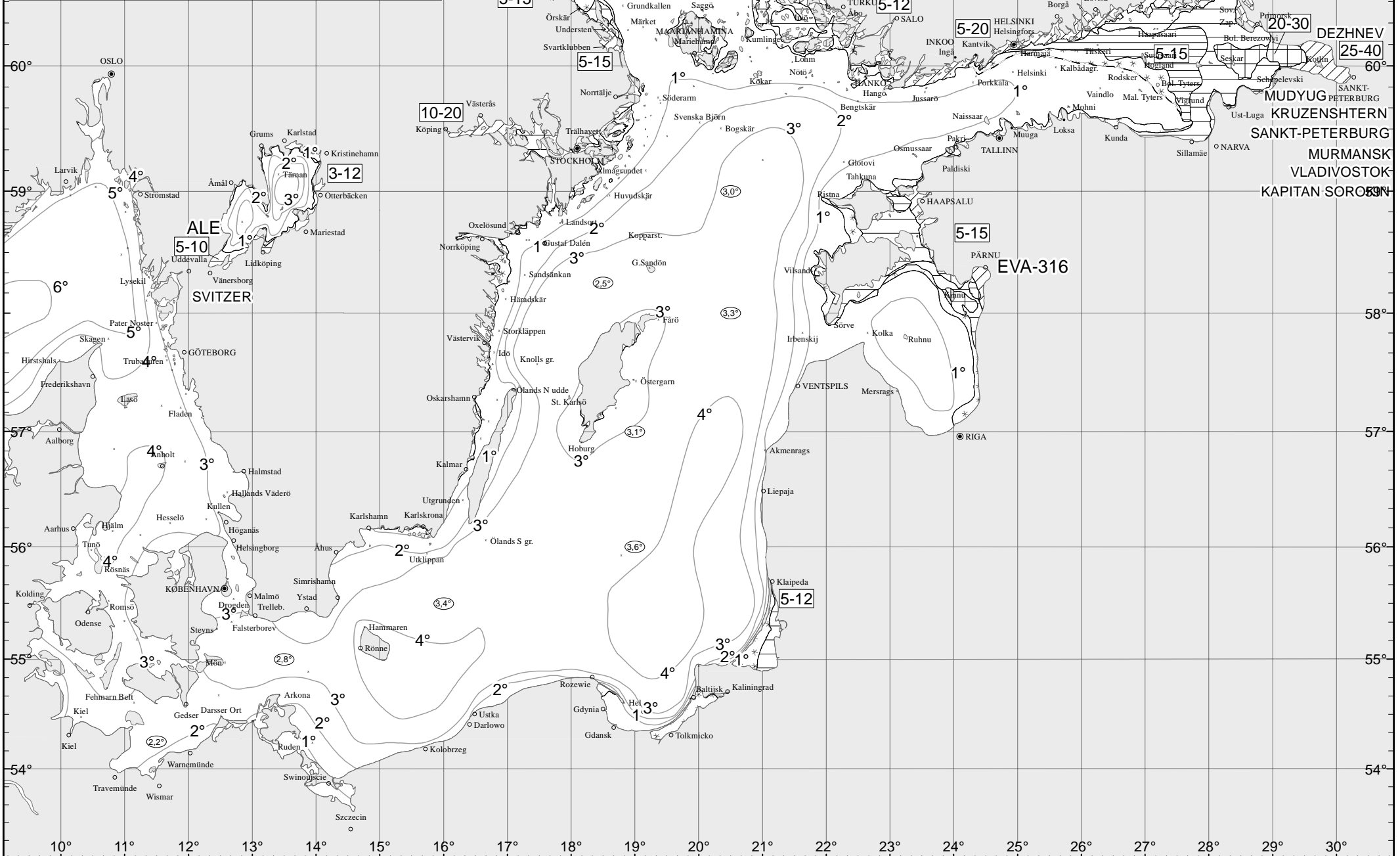


Ice type Istyp Jäätyyppi	Concentration Koncentration Peittävyys	Symbols Symboler Merkinnät
Ice free Isfritt Jäätön	-	Brash ice barrier Stampisvall Sohjovyö
New ice (< 5 cm) Nyis (< 5 cm) Uusi jää (< 5 cm)	7 - 10/10	Rafted ice Hopskjuten is Paallekkain ajautunut jää
Nilas, grey ice (5-15 cm) Tunn jämn is (5-15 cm) Ohut tasainen jää (5-15 cm)	9 - 10/10	Ridged or hummocked ice Vallar eller upptornad is Ahtautunut tai röykkiöitynyt jää
Fast ice Fastis Kiintojää	10/10	Strips and patches Strängar av drivis Ajojanauhoja
Rotten fast ice Rutten fastis Hauras kiintojää	-	Floebit, floeberg Isbumling Ahtojää - tai röykkiölautta
Open water Oppet vatten Avovesi	< 1/10	Fracture Spricka Repeämä
Very open ice Mycket spridd drivis Hyvin harva ajojaa	1 - 3/10	Fracture zone Område med sprickor Repeämävyöhyke
Open ice Spridd drivis Harva ajojaa	4 - 6/10	Estimated ice edge Uppskattad iskant Arvioitu jään reuna
Close ice Tät drivis Tiheä ajojaa	7 - 8/10	Icebreaker (* coordinating) Isbrytare (* koordinerande) Jäänmurtaja (* koordinaattori)
Very close or compact ice Mycket tät / kompakt drivis Hyvin tiheä ajojaa	9 - 9+/10	Water temperature isotherm (°C) Vattentemperaturisoterm (°C) Veden lämpötilan tasa-arvokäyrä (°C)
Consolidated ice Sammanfrusen drivis Yhteensäätynyt ajojaa	10/10	Mean water temperature Ytvattnets medeltemperatur Meriveden pintalämpötilan keskiarvo (1971 - 2000)
Ice thickness (cm) Istjocklek (cm) Jään paksuus (cm)		ATLE* 2.1°

Restrictions to Navigation, SWEDEN Trafikrestriktioner, Sverige - Liikennerajoitukset, Ruotsi			
Port Hamn Satama	Min Ice Class Min isklass Min jääluokka	Min tonnage Min tonnage Min kantavuus	First day of validity Datum för ikraftträdande Voimaantulopäivä
Karlsborg-Skelleftehamn	IA	2000 dwt	2019-01-28
Holmsund-Husum	IC	2000 dwt	2019-01-28
Ångermanälven	IB	2000 dwt	2019-01-21
Örnsköldsvik-Skutskår	II	2000 dwt	2019-01-28
Malaren	IC	2000 dwt	2019-01-21
Vänern, Trollhättekanal och Göta älv	IC	1300 dwt 2000 dwt	2019-01-21
Vänern, Trollhättekanal och Göta älv	IC	2000 dwt	2019-01-29
Örnsköldsvik-Öregrund	II	2000 dwt 4000 dwt	2019-01-31

Assistance Restrictions, FINLAND Assistansrestriktioner, Finland - Avustusrajoitukset, Suomi		
Port Hamn Satama	Minimum ice class and tonnage Minimaisjääloukka ja -kantavuus	First day of validity Datum för ikraftträdande Voimaantulopäivä
Tornio, Kemi, Oulu	IA, 2000 dwt	2019-01-19
Raahе	IB, 2000 dwt	2019-01-19
Kalajoki	IB, 2000 dwt	2019-01-26
Kokkola, Pietarsaari	IB, 2000 dwt	2019-01-28
Vaasa	IC, 2000 dwt	2019-01-28
Kaskinen, Mussalo	II, 2000 dwt	2019-01-16
Kristiinakaupunki, Taalintehdas, Förby, Koverhar, Lappohja, Inkoo, Kantvik	II, 2000 dwt	2019-01-26
Lovisa, Kotka, Hamina	IC, 2000 dwt	2019-01-26
Tornio, Kemi, Oulu	IA, 4000 dwt	2019-01-30
Raahе, Kalajoki	IA, 2000 dwt	2019-01-30
Pori, Rauma, Uusikaupunki, Helsinki, Porvoo	II, 2000 dwt	2019-01-30
Mussalo	IC, 2000 dwt	2019-01-30
Kokkola, Pietarsaari	IA, 2000 dwt	2019-02-02
Kaskinen, Uusikaupunki	IC, 2000 dwt	2019-02-02
Naantali, Turku	II, 2000 dwt	2019-02-02



Vessels bound for Gulf of Bothnia ports in which assistance restrictions apply shall, when passing the latitude 60°00'N, report their nationality, name, port of destination, ETA and speed to ICE INFO on VHF channel 78. This report can also be given directly by phone +46 10 492 7600.

Vessels bound for ports in the Bay of Bothnia shall report to Bothnia VTS 20 nautical miles before Nordvalen lighthouse on VHF channel 67.

The transit traffic west of Holmöarna is temporarily prohibited.

Fartyg destinerade till hamnar med assistansrestriktion i Bottniska viken ska, vid passage av latituden 60°00'N, rapportera enligt instruktionerna för vintersjöfarten till ICE INFO på VHF-kanal 78 eller per telefon +46 10 492 7600.

Fartyg destinerade till hamnar på Bottenviken ska, 20 nautiska mil före Nordvalens fyr, rapportera enligt instruktionerna för vintersjöfarten till Bothnia VTS på VHF-kanal 67.

Transittrafiken väster om Holmöarna är tillfälligt förbjuden.

Aluksen, joka on matkalla Pohjanlahden satamaan, jossa on voimassa avustusrajoitus, on ylittäessään leveysasteen 60°00'N, tehtävä talviikenneohjeen mukainen ilmoitus ICE INFO:lle VHF-kanavalla 78 tai puhelimella +46 10 492 7600.

Aluksen, joka on matkalla Perämeren satamaan, on 20 mpk ennen Nordvalenin majakkaa tehtävä talviikenneohjeen mukainen ilmoitus Bothnia VTS:lle VHF-kanavalla 67.

Kauttakulkuliikenne Holmöarnan länsipuolitse on tilapäisesti kielletty.

ASSISTANCE RESTRICTIONS – ASSISTANSRESTRIKTIONER – AVUSTUSRAJOITUKSET

FINLAND – FINLAND – SUOMI		
Port Hamn Satama	Minimum ice class and tonnage Minsta isklass och tonnage Vähimmäisjääloukka ja -kantavuus	First day of validity Datum för ikrafträdande Voimaantulopäivä
Tornio, Kemi, Oulu	IA, 2000 dwt	19.1.2019
Raahe	IB, 2000 dwt	19.1.2019
Kalajoki	IB, 2000 dwt	26.1.2019
Kokkola, Pietarsaari	IB, 2000 dwt	28.1.2019
Vaasa	IC, 2000 dwt	28.1.2019
Kaskinen, Mussalo	II, 2000 dwt	16.1.2019
Kristiinankaupunki, Taalintehdas, Förby, Koverhar, Lappohja, Inkoo, Kantvik	II, 2000 dwt	26.1.2019
Loviisa, Kotka, Hamina	IC, 2000 dwt	26.1.2019
Tornio, Kemi, Oulu	IA, 4000 dwt	30.1.2019
Raahe, Kalajoki	IA, 2000 dwt	30.1.2019
Pori, Rauma, Uusikaupunki, Helsinki, Porvoo	II, 2000 dwt	30.1.2019
Mussalo	IC, 2000 dwt	30.1.2019
Kokkola, Pietarsaari	IA, 2000 dwt	2.2.2019
Kaskinen, Uusikaupunki	IC, 2000 dwt	2.2.2019
Naantali, Turku	II, 2000 dwt	2.2.2019
Saimaan kanava on suljettu liikenteeltä tammikuun 1. päivänä 2019. Saima kanal är stängd för trafik den 1 januari 2019. The Saimaa Canal was closed for traffic 1st of January 2019.		

SWEDEN – SVERIGE – RUOTSI		
Port Hamn Satama	Minimum ice class and tonnage Minsta isklass och tonnage Vähimmäisjääloukka ja -kantavuus	First day of validity Datum för ikrafträdande Voimaantulopäivä
Karlsborg, Luleå	IA, 2000 dwt	28.1.2019
Haraholmen, Skelleftehamn	IA, 2000 dwt	28.1.2019
Holmsund, Rundvik, Husum	I, 2000 dwt	28.1.2019
Ångermanälven	IB, 2000 dwt	21.1.2019
Örnsköldsvik, Härnösand, Söråker, Sundsvall, Stocka, Hudiksvall, Iggesund, Söderhamn, Orrskär, Norrundet, Gävle, Skutskär	II, 2000 dwt	21.1.2019
Västerås	IC, 2000 dwt	21.1.2019
Köping	IC, 2000 dwt	21.1.2019
Bålsta	IC, 2000 dwt	21.1.2019
Mälaren	IC, 2000 dwt	21.1.2019
Vänern, Trolhätte kanal, Göta älv	IC, 1300 dwt II, 2000 dwt	21.1.2019
Vänern, Trolhätte kanal, Göta älv	I, 2000 dwt	29.1.2019
Örnsköldsvik, Härnösand, Söråker, Sundsvall, Stocka, Hudiksvall, Iggesund, Söderhamn, Orrskär, Norrundet, Gävle, Skutskär, Öregrund	IC, 2000 dwt II, 4000 dwt	31.1.2019

DENMARK – DANMARK – TANSKA		

RUSSIA – RYSSLAND – VENÄJÄ		
Port Hamn Satama	Restriction Restriktion Rajoitus	First day of validity Datum för ikrafträdande Voimaantulopäivä
Vyborg	Small crafts, barge towed by tug. Without ice class only with icebreaker.	10.1.2019
Vysotsk	Small crafts, barge towed by tug. Without ice class only with icebreaker.	21.1.2019
Primorsk	Small crafts, barge towed by tug. Without ice class only with icebreaker.	25.1.2019
Saint-Petersburg	Small crafts, barge towed by tug. Without ice class only with icebreaker.	25.1.2019
Ust'-Luga	Small crafts	1.12.2018
Ust'-Luga	Barge towed by tug. Without ice class only with icebreaker.	31.1.2019
Vyborg	Without ice class. Ice class "Ice1" only with icebreaker.	6.2.2019
Vysotsk	Without ice class. Ice class "Ice1" only with icebreaker.	8.2.2019

ESTONIA – ESTLAND – VIRO			
Port Hamn Satama	Min engine power Minimimaskineffekt Vähimmäiskoneteho	Ice class Isklass Jääloukka	First day of validity Datum för ikrafträdande Voimaantulopäivä
Pärnu	1600 kW	1C (Lloyd's)	19.1.2019

LATVIA – LETTLAND – LATVIA		
Port Hamn Satama	Restriction Restriktion Rajoitus	First day of validity Datum för ikrafträdande Voimaantulopäivä

LITHUANIA – LITAUEN – LIETTUA		
Port Hamn Satama	Restriction Restriktion Rajoitus	First day of validity Datum för ikrafträdande Voimaantulopäivä

POLAND – POLEN – PUOLA			
Port Hamn Satama	Min. engine power Min. maskineffekt Vähimmäiskoneteho	Ice class Isklass Jääloukka	First day of validity Datum för ikrafträdande Voimaantulopäivä

GERMANY – TYSKLAND – SAKSA			
Port Hamn Satama	Min. engine power Min. maskineffekt Vähimmäiskoneteho	Ice class Isklass Jääloukka	First day of validity Datum för ikrafträdande Voimaantulopäivä

Vessels bound for Gulf of Bothnia ports in which traffic restrictions apply shall, when passing the latitude 60°00'N, report their nationality, name, port of destination, ETA and speed to ICE INFO on VHF channel 78. This report can also be given directly by phone +46 10 492 7600.	Fartyg destinerade till hamnar med trafikrestriktion i Bottniska viken ska, vid passage av latituden 60°00'N, rapportera enligt instruktionerna för vintersjöfarten till ICE INFO på VHF-kanal 78 eller per telefon +46 10 492 7600.	Aluksen, joka on matkalla Pohjanlahden satamaan, jossa on voimassa liikennerajoitus, on ylittäessään leveysasteen 60°00'N, tehtävä talviliikenneohjeen mukainen ilmoitus ICE INFO:lle VHF-kanavalla 78 tai puhelimitse +46 10 492 7600.
Vessels bound for ports in the Bay of Bothnia shall report to Bothnia VTS 20 nautical miles before Nordvalen lighthouse on VHF channel 67.	Fartyg destinerade till hamnar på Bottenviken ska, 20 nautiska mil före Nordvalens fyr, rapportera enligt instruktionerna för vintersjöfarten till Bothnia VTS på VHF-kanal 67.	Aluksen, joka on matkalla Perämeren satamaan, on 20 mpk ennen Nordvalenin majakkaa tehtävä talviliikenneohjeen mukainen ilmoitus Bothnia VTS:lle VHF-kanavalla 67.